

# HT40

**灵活高效，用途广泛**

非对称摇臂设计搭配对称立柱，  
提升车辆进出的便捷性。

承袭百年车辆举升企业的技术和  
创新经验，品质值得信赖。

从设计、工程、测试到制造，每一步都达到了  
行业优秀标准。

**han1ecson**<sup>®</sup>  
BY ROTARY SOLUTIONS  
**汉麦克森**<sup>®</sup>

匠心驱动  
经典传承

**家喻户晓的举升机品牌**

**更安全，更可靠！**

4000 kg 举升负载，配备三节前摇臂和两节后摇臂，适用于新能源车和燃油车。

**轻松定位、举升和检修**

- 家用轿车和 SUV
- 电动汽车
- 低底盘车辆
- 皮卡车\*

**汉麦克森的产品特性**

- 一体式对称立柱
- 高强度的滑台与优秀的结构设计
- 摇臂可托举范围大，适用车型广
- 90 mm 最小起始高度
- 单边操作
- 优质工艺



微信扫码查看

# 快速定位

## 摇臂设计与起始高度范围

采用非对称摇臂设计——前摇臂为三节式，后臂为两节式——便于精准定位和调整车辆。



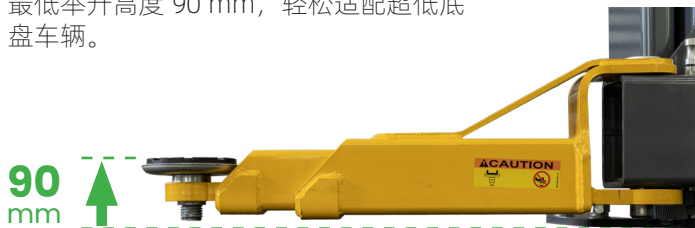
我们的摇臂设计和规格确保可轻松举升更多类型的车辆，包括新能源汽车和欧版车型。



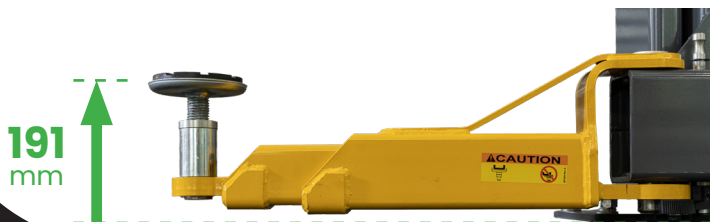
## 可调节托垫

标配 2 节举升接头

最低举升高度 90 mm，轻松适配超低底盘车辆。



螺纹举升接头完全调节好后，配合随附的 65 mm 接头套，技师可直接将举升高度提升至 191 mm。



# 操作便捷

## 单边操作

成熟的单边操作，通过电控箱按钮上升，配备手动下降阀和下降安全解锁装置，简单、高效。



## 双油缸与钢丝绳平衡系统

双油缸驱动，确保牢靠、平稳地运行。再以钢丝绳平衡，确保举升机安全运行，提升使用安全感。

## HT40 举升机标配



四个可调节托垫

最小托垫高度 90 mm



四个 65 mm 加长接头套

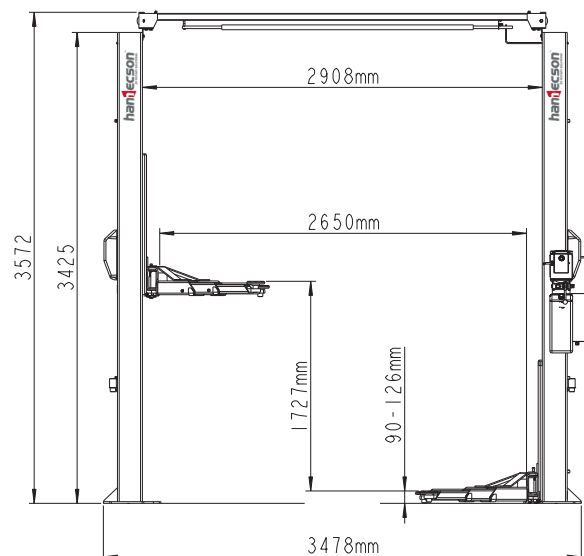
圆形头设计用于家用燃油车和电动车辆。橡胶垫可确保无金属直接接触，保护车辆底盘。

可帮助技师举升高底盘车辆（如 SUV）的支点，只需直接插入摇臂即可。

# Hanmecson 的产品特性

## 特点

- 龙门式设计；
- 一体式对称立柱；
- 单边操作和解锁；
- 双重安全锁；
- 摇臂采用三节头设计，调节范围大，适合不同的汽车底盘；
- 低底盘专用两节托垫；
- 自动摇臂锁止机构，提供可靠的横向锁止力；
- 双油缸直驱，减少中间环节，更安全；
- 钢丝绳平衡装置；
- 横梁带限位杆保护，保护车顶免受损坏；
- 耐用粉末涂层漆面；
- 标配 65 mm 加长接头套和安装座；
- 可选举升机托垫及配件，最大限度提升举升容量和车间效率



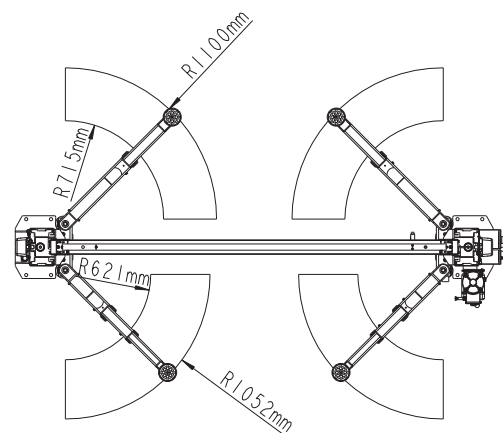
参数图

## 一体式对称立柱

我们的设备、模具和生产工艺最大限度降低了所用材料对整体完整性的影响，延长了举升机的使用寿命。一体式立柱还有助于提升组装和安装效率。

## 升降滑台强度与设计

我们的升降滑台设计配合坚固的 UHMW 滑块，确保了立柱内的稳定性和顺畅运行。轻松接触平衡钢丝绳锚固点，确保快速安装和检修。

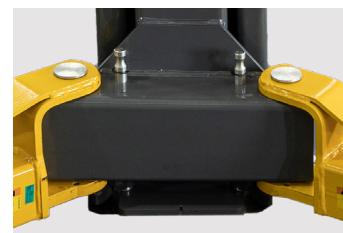


## 双重安全锁

升降机配备了双重安全锁，安装在两根立柱背部。在举升过程中，安全锁自动挂锁。通过控制柱上的单个解锁把手同时解锁两把锁，进行下降。

## 摇臂自动落锁

摇臂自锁基于细齿设计，锁块采用粉末冶金替代机械加工，表面处理精良，提升了耐用性。摇臂自锁提供了可靠的打开角度，确保技师安心操作。





## HT40

### 技术参数

额定负载	4000 kg
最大举升高度	1918 mm
总高	3572 mm
安装所需层高	3700 mm
地面至顶部限位	3445 mm
立柱安装内宽	2908 mm
通过宽度	2645 mm
总宽	3478 mm
前摇臂长度 (最小值)	621 mm
前摇臂长度 (最大值)	1052 mm
后摇臂长度 (最小值)	715 mm
后摇臂长度 (最大值)	1100 mm
托垫最低高度	90 mm
托垫最高高度 (含 65 mm 接头套)	191 mm
上升时间	46s
下降时间	22s
相位/电压	三相 380V 单相 230 V 50/60 Hz
混凝土最低厚度	150 mm

规格如有更改，恕不另行通知，我司保留最终解释权。



如需了解我们更多汽车服务和维修解决方案，请联系您当地的经销商。

#### 我们可随时提供帮助：

亚太销售咨询：enquiryasia@vsgdover.com

亚太技术支持：technicalsupportasia@vsgdover.com

#### HANMECSON By Rotary Solutions

江苏省南通市海门区秀山东路 1388 号，邮编 226199

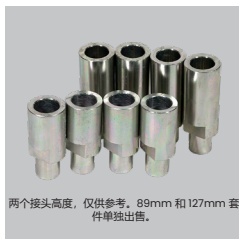
Lit# Hanmecson.HT40.Cutsheet.2025.09.19

©2025 VEHICLE SERVICE GROUP™

保留所有权利。除非另有说明，ROTARY SOLUTION™、VEHICLE SERVICE GROUP™、DOVER® 和所有其他商标均为 Dover Corporation 及其附属公司所有。

产品规格、零件编号、图片和组件说明如有变更，恕不另行通知。

### 可选配件



#### 89mm 和 127 mm 接头套

四个可叠加加长接头套

FJ0089 - 4" 89mm 接头  
FJ0127 - 4" 127mm 接头



#### 皮卡托垫

四个可叠加托垫

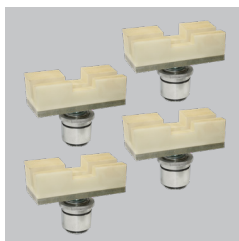
T100285



#### 方托垫

四个橡胶接头套件，适用于特斯拉、本田等品牌

FJ6244KIT



#### 梅赛德斯奔驰 G 级越野车举升接头

用于举升梅赛德斯奔驰 G 级越野车的四个橡胶接头套件

FJ6247KIT



#### 摇臂护杆

适用于前后摇臂

FJ00D5



#### 液压胶管保护罩

主柱和副柱线槽保护罩，用于隐藏液压胶管和电缆

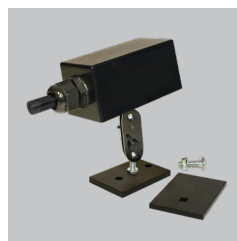
FJ00D6



#### LOCK LIGHT™

举升挂锁指示灯。  
举升机降至安全锁位置时，自动亮起。

FA8240-KIT1



#### SPOTLINE™ 激光器

安装在横梁上，用于车辆定位引导。

FA7840Y-KIT1



#### WHEEL WING™

额定负载 45 kg，  
轮胎架安装在举升机摇臂上，不用时可折叠收起。

FA5974