

塔石物联

产品选型手册

选型表目录

(点击系列名可跳转)

- DTU.....04~07
- 串口服务器.....08~10
- RTU.....11~15
- 工业路由器.....16~19
- LoRa 设备.....20~22
- 传感器.....23~25
- 模块 / 模组.....26~29
- 物联网周边产品.....30~31
- 辅料.....32~35



关于我们

塔石是物联网信息技术服务商，国家高新技术企业，旗下有译石传感器品牌，塔石云平台。我们专注于物联网信息产品的研发、定制、生产、销售、技术服务。公司自成立以来，已推出 DTU、串口服务器、RTU、工业路由器 / 网关、传感器、模块 / 模组 6 大系列近 **200** 余款产品。

塔石业务覆盖超过 **30** 多个国家和地区，服务行业客户数量突破 **46,431** 家，并在 **1,000** 多个专业细分市场中发挥着关键作用，迄今为止，塔石的累计产品出货量已超越 **1,000** 万件。



DTU

塔石 DTU 支持多种网络制式，可连接到不同类型的无线网络，具备灵活性和可扩展性。

全部





TAS-NB-161



TAS-LTE-363



TAS-LTE-364



TAS-LTE-393



TAS-LTE-395



TAS-LTE-892C



TAS-LTE-892C1



TAS-LTE-892C2



TAS-LTE-892C3



TAS-LTE-892D



TAS-LTE-892D1



TAS-LTE-892D2



TAS-LTE-892D3



TAS-LTE-892D4



TAS-LTE-892D5



TAS-LTE-892E



TAS-LTE-892E-D



TAS-LTE-365A



TAS-LTE-365A-D

销售型号	硬件接口信息						向上传输		基础信息				功率			保护参数					网络协议					Modbus 协议		软件功能											配置方式			远程升级方式																						
	串口数量	RS485	RS232	TTL	串口波特率 (bps)	GPS/北斗	SIM 卡	传输方式	网络频段	外壳	安装 ^[1] 方式	尺寸 ^[2] (mm)	温度范围 (°C)	供电方式	电压范围	平均电流 (mA)	空闲功率 (W)	最大功率 (W)	传输数据时的平均功 (W)	电源防反接	静电保护	浪涌保护	过流保护	过压保护	软硬件看门狗	TCP	UDP	MQTT	HTTP	Web Socket	RTU/TCP互转	RTU 转 JSON	短信透传	自定义轮询	modbus 轮询	Socket 数量	串口离线缓存	虚拟基站定位 ^[4]	串口 / 注册包	心跳包 / 重连	断线重连	DTU 云	上位机软件	串口 AT 指令	短信 AT 指令	远程配置	远程批量配置	远程升级	远程批量升级															
TAS-NB-161	二选一	1	1	-	1200~115200	-	插拔卡	NB-IoT	移动 / 联通 / 电信	钣金 壁挂	101.9*86*25	-30~70	端子 & 圆孔	9~36V	14mA@12V	0.13	1.69	0.17	√	√	√	√	-	√	√	√	√	-	√	-	-	√	√	√	1	1K	-	√	√	√	√	√	√	√	√	√	√	√	√	-	-													
TAS-LTE-363	二选一	1	1	-	1200~115200	-	插拔卡	4G	移动 / 联通 / 电信	钣金 壁挂	101.9*86*25	-30~70	端子 & 圆孔	9~36V	41mA@12V	0.28	2.04	0.48	√	√	√	√	-	√	√	√	√	√	√	√	√	√	√	4	10K	√	√	√	√	√	√	√	√	√	√	√	√	√	√	√	√	√	√											
TAS-LTE-363_s2	二选一	1	1	-	1200~115200	-	插拔卡	4G	移动 / 联通 / 电信	钣金 壁挂	101.9*86*25	-30~70	端子 & 圆孔	9~36V	41mA@12V	0.28	2.04	0.48	√	√	√	√	-	√	√	√	√	√	√	√	√	√	√	4	10K	√	√	√	√	√	√	√	√	√	√	√	√	√	√	√	√	√	√	√										
TAS-LTE-364_s2	二选一	1	1	-	1200~115200	-	插拔卡 + 贴片卡	4G	移动 / 联通 / 电信	钣金 壁挂	101.9*86*25	-30~70	端子 & 圆孔	9~36V	21mA@12V	0.22	1.00	0.26	√	√	√	√	-	√	√	√	√	√	√	√	√	√	√	4	共享 50K	√	√	√	√	√	√	√	√	√	√	√	√	√	√	√	√	√	√	√										
TAS-LTE-393	二选一	1	1	-	1200~115200	√	插拔卡	4G	移动 / 联通 / 电信	钣金 壁挂	101.9*86*25	-30~70	端子 & 圆孔	9~36V	39mA@12V	0.25	2.37	0.48	√	√	√	√	-	√	√	√	√	√	√	√	√	√	√	4	10K	√	√	√	√	√	√	√	√	√	√	√	√	√	√	√	√	√	√	√										
TAS-LTE-395	二选一	1	1	-	1200~115200	√	插拔卡	4G	移动 / 联通 / 电信	钣金 壁挂	101.9*86*25	-30~70	端子 & 圆孔	9~36V	60mA@12V	0.63	2.26	0.72	√	√	√	√	-	√	√	√	√	-	√	-	√	√	√	4	20K	√	√	√	√	√	√	√	√	√	√	√	-	-	-	-	-	-	-	-	-									
TAS-LTE-892C	二选一 +TTL	1	1	1	1200~115200	-	插拔卡 + 贴片卡	4G	移动 / 联通 / 电信	钣金 导轨	91.7*34*31.6	-30~70	端子	9~36V	21mA@12V	0.21	1.80	0.25	√	√	√	√	-	√	√	√	√	√	√	√	√	√	√	4	10K	√	√	√	√	√	√	√	√	√	√	√	√	√	√	√	√	√	√	√	√	√								
TAS-LTE-892C1	单串口	1	-	-	1200~115200	-	插拔卡 + 贴片卡	4G	移动 / 联通 / 电信	钣金 导轨	91.7*34*31.6	-30~70	端子	9~36V	39mA@12V	0.19	1.42	0.46	√	√	√	√	-	√	√	√	√	√	√	√	√	√	√	4	10K	√	√	√	√	√	√	√	√	√	√	√	√	√	√	√	√	√	√	√	√	√	√							
TAS-LTE-892C2	单串口	-	1	-	1200~115200	-	插拔卡 + 贴片卡	4G	移动 / 联通 / 电信	钣金 导轨	91.7*34*31.6	-30~70	端子	9~36V	39mA@12V	0.19	1.42	0.46	√	√	√	√	-	√	√	√	√	√	√	√	√	√	√	4	10K	√	√	√	√	√	√	√	√	√	√	√	√	√	√	√	√	√	√	√	√	√	√	√						
TAS-LTE-892C3	单串口	-	-	1	1200~115200	-	插拔卡 + 贴片卡	4G	移动 / 联通 / 电信	钣金 导轨	91.7*34*31.6	-30~70	端子	9~36V	39mA@12V	0.19	1.42	0.46	√	√	√	√	-	√	√	√	√	√	√	√	√	√	√	4 ^[3]	10K	√	√	√	√	√	√	√	√	√	√	√	√	√	√	√	√	√	√	√	√	√	√	√	√					
TAS-LTE-892D	双串口	1	1	-	1200~115200	-	插拔卡 + 贴片卡	4G	移动 / 联通 / 电信	钣金 导轨	86.8*34*31.6	-30~70	端子	9~36V	27mA@12V	0.14	1.42	0.33	√	√	√	√	-	√	√	√	√	√	√	√	√	√	√	4	共享 50K	√	√	√	√	√	√	√	√	√	√	√	√	√	√	√	√	√	√	√	√	√	√	√	√					
TAS-LTE-892D1	单串口	1	-	-	1200~115200	-	插拔卡 + 贴片卡	4G	移动 / 联通 / 电信	钣金 导轨	86.8*34*31.6	-30~70	端子	9~36V	15mA@12V	0.15	1.20	0.19	√	√	√	√	-	√	√	√	√	√	√	√	√	√	√	4	共享 50K	√	√	√	√	√	√	√	√	√	√	√	√	√	√	√	√	√	√	√	√	√	√	√	√	√	√			
TAS-LTE-892D2	单串口	-	1	-	1200~115200	-	插拔卡 + 贴片卡	4G	移动 / 联通 / 电信	钣金 导轨	86.8*34*31.6	-30~70	端子	9~36V	15mA@12V	0.15	1.20	0.19	√	√	√	√	-	√	√	√	√	√	√	√	√	√	√	4	共享 50K	√	√	√	√	√	√	√	√	√	√	√	√	√	√	√	√	√	√	√	√	√	√	√	√	√	√			
TAS-LTE-892D3	单串口	-	-	1	1200~115200	-	插拔卡 + 贴片卡	4G	移动 / 联通 / 电信	钣金 导轨	86.8*34*31.6	-30~70	端子	9~36V	15mA@12V	0.15	1.20	0.19	√	√	√	√	-	√	√	√	√	√	√	√	√	√	√	4	共享 50K	√	√	√	√	√	√	√	√	√	√	√	√	√	√	√	√	√	√	√	√	√	√	√	√	√	√			
TAS-LTE-892D4	双串口	1	-	1	1200~115200	-	插拔卡 + 贴片卡	4G	移动 / 联通 / 电信	钣金 导轨	86.8*34*31.6	-30~70	端子	9~36V	27mA@12V	0.14	1.38	0.33	√	√	√	√	-	√	√	√	√	√	√	√	√	√	√	4	共享 50K	√	√	√	√	√	√	√	√	√	√	√	√	√	√	√	√	√	√	√	√	√	√	√	√	√	√			
TAS-LTE-892D5	双串口	2	-	-	1200~115200	-	插拔卡 + 贴片卡	4G	移动 / 联通 / 电信	钣金 导轨	86.8*34*31.6	-30~70	端子	9~36V	27mA@12V	0.14	1.38	0.33	√	√	√	√	-	√	√	√	√	√	√	√	√	√	√	4	共享 50K	√	√	√	√	√	√	√	√	√	√	√	√	√	√	√	√	√	√	√	√	√	√	√	√	√	√	√		
TAS-LTE-892E	单串口	1	-	-	1200~115200	-	插拔卡 + 贴片卡	4G	移动 / 联通 / 电信	钣金 壁挂	78*39*20	-30~70	端子	9~36V	16mA@12V	0.13	0.82	0.19	√	√	-	-	-	√	√	√	√	√	√	√	√	√	√	4	共享 50K	√	√	√	√	√	√	√	√	√	√	√	√	√	√	√	√	√	√	√	√	√	√	√	√	√	√	√	√	
TAS-LTE-892E-D	单串口	1	-	-	1200~115200	-	插拔卡 + 贴片卡	4G	移动 / 联通 / 电信	钣金 导轨	78*21*29.1	-30~70	端子	9~36V	16mA@12V	0.13	0.82	0.19	√	√	-	-	-	√	√	√	√	√	√	√	√	√	√	4	共享 50K	√	√	√	√	√	√	√	√	√	√	√	√	√	√	√	√	√	√	√	√	√	√	√	√	√	√	√	√	
TAS-LTE-365A	三选一	1	1	1	1200~115200	-	插拔卡 + 贴片卡	4G	移动 / 联通 / 电信	钣金 壁挂	96*103.3*26.5	-25~70	端子 & 圆孔	AC 220V 或 DC 9~36V	20mA@12V	0.18	2.98	0.24	√	√	√	√	-	√	√	√	√	√	√	√	√	√	√	4	共享 50K	√	√	√	√	√	√	√	√	√	√	√	√	√	√	√	√	√	√	√	√	√	√	√	√	√	√	√		
TAS-LTE-365A-D	三选一	1	1	1	1200~115200	-	插拔卡 + 贴片卡	4G	移动 / 联通 / 电信	钣金 导轨	80*103.3*31.5	-25~70	端子 & 圆孔	AC 220V 或 DC 9~36V	20mA@12V	0.18	2.98	0.24	√	√	√	√	-	√	√	√	√	√	√	√	√	√	√	4	共享 50K	√	√	√	√	√	√	√	√	√	√	√	√	√	√	√	√	√	√	√	√	√	√	√	√	√	√	√	√	√

[1] 安装方式: TAS-LTE-892C / 892C1 / 892C2 / 892C3 / 892E-D, TAS-LoRa-365A-D 设备为 35mm 导轨式安装, 其它设备为定位孔安装;

[2] 关于尺寸: 所有设备非净尺寸, 选型表中所述的尺寸含端子、侧耳或天线接口;

[3] 部分版本串口二对应通道 3、4, 只有 2 通道;

[4] 支持基站小区定位。

销售型号	向上传输	
	传输方式	网络频段
TAS-NB-161	NB-IoT	移动 / 联通 / 电信 NB-IoTLTE-FDD:B1/B3/B5/B8
TAS-LTE-363	4G	3 模 11 频 CAT.1 移动 4G/2G 联通电信 4G LTE-TDD:B34/B38/B39/B40/B41 LTE-FDD:B1/B3/B5/B8 GSM:900/1800MHz
TAS-LTE-363_s2	4G	移动 / 联通 / 电信 4G CAT.1 LTE-TDD:B34/B38/B39/B40/B41 LTE-FDD:B1/B3/B5/B8
TAS-LTE-364_s2	4G	移动 / 联通 / 电信 4G CAT.1 LTE-TDD:B34/B38/B39/B40/B41 LTE-FDD:B1/B3/B5/B8
TAS-LTE-393	4G	3 模 11 频 CAT.1 移动 4G/2G 联通电信 4G LTE-TDD:B34/B38/B39/B40/B41 LTE-FDD:B1/B3/B5/B8 GSM:900/1800MHz
TAS-LTE-395	4G	7 模 16 频 CAT.4 移动 / 联通 / 电信 2G/3G/4G GSM 900/1800 CDMA BC0 TD-CDMA B34/B39 WCDMA B1/B8 LTE TDD B34/B38/B39/B40/B41 LTE FDD B1/B3/B5/B8
TAS-LTE-892C	4G	移动 / 联通 / 电信 4G CAT.1 LTE-TDD:B34/B38/B39/B40/B41 LTE-FDD:B1/B3/B5/B8
TAS-LTE-892C1	4G	移动 / 联通 / 电信 4G CAT.1 LTE-TDD:B34/B38/B39/B40/B41 LTE-FDD:B1/B3/B5/B8
TAS-LTE-892C2	4G	移动 / 联通 / 电信 4G CAT.1 LTE-TDD:B34/B38/B39/B40/B41 LTE-FDD:B1/B3/B5/B8
TAS-LTE-892C3	4G	移动 / 联通 / 电信 4G CAT.1 LTE-TDD:B34/B38/B39/B40/B41 LTE-FDD:B1/B3/B5/B8
TAS-LTE-892D	4G	移动 / 联通 / 电信 4G CAT.1 LTE-TDD:B34/B38/B39/B40/B41 LTE-FDD:B1/B3/B5/B8
TAS-LTE-892D1	4G	移动 / 联通 / 电信 4G CAT.1 LTE-TDD:B34/B38/B39/B40/B41 LTE-FDD:B1/B3/B5/B8
TAS-LTE-892D2	4G	移动 / 联通 / 电信 4G CAT.1 LTE-TDD:B34/B38/B39/B40/B41 LTE-FDD:B1/B3/B5/B8
TAS-LTE-892D3	4G	移动 / 联通 / 电信 4G CAT.1 LTE-TDD:B34/B38/B39/B40/B41 LTE-FDD:B1/B3/B5/B8
TAS-LTE-892D4	4G	移动 / 联通 / 电信 4G CAT.1 LTE-TDD:B34/B38/B39/B40/B41 LTE-FDD:B1/B3/B5/B8
TAS-LTE-892D5	4G	移动 / 联通 / 电信 4G CAT.1 LTE-TDD:B34/B38/B39/B40/B41 LTE-FDD:B1/B3/B5/B8
TAS-LTE-892E	4G	移动 / 联通 / 电信 4G CAT.1 LTE-TDD:B34/B38/B39/B40/B41 LTE-FDD:B1/B3/B5/B8
TAS-LTE-892E-D	4G	移动 / 联通 / 电信 4G CAT.1 LTE-TDD:B34/B38/B39/B40/B41 LTE-FDD:B1/B3/B5/B8
TAS-LTE-365A	4G	移动 / 联通 / 电信 4G CAT.1 LTE-TDD:B34/B38/B39/B40/B41 LTE-FDD:B1/B3/B5/B8
TAS-LTE-365A-D	4G	移动 / 联通 / 电信 4G CAT.1 LTE-TDD:B34/B38/B39/B40/B41 LTE-FDD:B1/B3/B5/B8

串口服务器

塔石串口服务器支持主流协议，包括 TCP、UDP、MQTT、HTTP，可即配即用。

全部



图示型号：TAS-LAN-468



TAS-WiFi-260



TAS-WiFi-263



TAS-WiFi-263F



TAS-WiFi-264



TAS-LAN-460



TAS-LAN-461



TAS-LAN-463



TAS-LAN-464



TAS-LAN-465



TAS-LAN-467



TAS-LAN-468



TAS-LAN-469



TAS-LAN-475



TAS-LAN-476



TAS-LAN-477



TAS-LAN-462E



TAS-LAN-464E



TAS-LAN-468E



TAS-LAN-860



TAS-LAN-869



TAS-LAN-869F

RTU

塔石 RTU 涵盖了主流数据传输方式的 I/O 控制器，以满足不同用户的需求。

全部



图示型号：TAS-IO-231



TAS-IO-211



TAS-IO-213



TAS-IO-214



TAS-IO-215



TAS-IO-216



TAS-IO-217



TAS-IO-218



TAS-IO-231C



TAS-IO-231D



TAS-IO-231R



TAS-IO-428C1



TAS-IO-428R2



TAS-IO-428W1



TAS-IO-429C1



TAS-IO-441



TAS-IO-442



TAS-LAN-421



TAS-RTU-431



TAS-RTU-431L



TAS-RTU-432



TAS-RTU-432L

销售型号	向上传输		销售型号	向上传输	
	传输方式	网络频段		传输方式	网络频段
TAS-IO-428C1	4G	3 模 11 频 CAT.1 移动 4G/2G 联通电信 4G LTE TDD:B34/B38/B39/B40/B41 LTE-FDD:B1/B3/B5/B8 GSM:900/1800MHz	TAS-IO-214	WiFi	WiFi 2.4G
TAS-IO-428C2	4G	3 模 11 频 CAT.1 移动 4G/2G 联通电信 4G LTE TDD:B34/B38/B39/B40/B41 LTE-FDD:B1/B3/B5/B8 GSM:900/1800MHz	TAS-IO-215	以太网	以太网
TAS-IO-428R1	以太网	以太网	TAS-IO-231	4G	-
TAS-IO-428R2	以太网	以太网	TAS-IO-231R	4G	以太网
TAS-IO-428W1	WiFi	WiFi 2.4G	TAS-IO-232R	4G	以太网
TAS-IO-428W2	WiFi	WiFi 2.4G	TAS-IO-233R	4G	以太网
TAS-IO-441	4G	E29: 3 模 11 频 CAT.1 移动 4G/2G 联通电信 4G LTE-TDD:B34/B38/B39/B40/B41 LTE-FDD:B1/B3/B5/B8 GSM:900/1800MHz E30: 移动 / 联通 / 电信 4G CAT.1 LTE-TDD:B34/B38/B39/B40/B41 LTE-FDD:B1/B3/B5/B8	TAS-IO-231C	4G	移动 / 联通 / 电信 4G CAT.1 LTE-TDD:B34/B38/B39/B40/B41 LTE-FDD:B1/B3/B5/B8
TAS-IO-447	LoRa	LoRa 410~510Mhz	TAS-IO-232C	4G	移动 / 联通 / 电信 4G CAT.1 LTE-TDD:B34/B38/B39/B40/B41 LTE-FDD:B1/B3/B5/B8
TAS-IO-448	WiFi	WiFi 2.4G	TAS-IO-233C	4G	移动 / 联通 / 电信 4G CAT.1 LTE-TDD:B34/B38/B39/B40/B41 LTE-FDD:B1/B3/B5/B8
TAS-IO-449	4G	7 模 16 频 CAT.4 移动 / 联通 / 电信 2G/3G/4G GSM 900/1800 CDMA BC0 TD-CDMA B34/B39 WCDMA B1/B8 LTE TDD B34/B38/B39/B40/B41 LTE FDD B1/B3/B5/B8	TAS-IO-231L	4G	LoRa 410~510Mhz
TAS-LAN-421	以太网	串口转以太网	TAS-IO-232L	4G	LoRa 410~510Mhz
TAS-RTU-431	RS485	-	TAS-IO-233L	4G	LoRa 410~510Mhz
TAS-RTU-431L	RS485	-	TAS-IO-231D	4G	-
TAS-RTU-432	RS485	-	TAS-IO-232D	4G	-
TAS-RTU-432L	RS485	-	TAS-IO-233D	4G	-
TAS-RTU-445	RS485	-	TAS-IO-231F	4G	WiFi 2.4G
TAS-IO-211	RS485	-	TAS-IO-232F	4G	WiFi 2.4G
TAS-IO-213	RS485	-	TAS-IO-233F	4G	WiFi 2.4G

工业路由器

塔石工业路由器采用高通、展锐和中兴微 4G 方案，可提供**高速、稳定**的网络连接。

全部





TAS-IT-681



TAS-IT-681WF



TAS-IT-683



TAS-IT-684



TAS-IT-686



TAS-IT-687



TAS-IT-688



TAS-IT-688E



TAS-IT-689



TAS-IT-691



TAS-IT-694



TAS-IT-694D



TAS-IT-694D-P



TAS-IT-695



TAS-IT-695D



TAS-IT-781



TAS-IT-783

销售型号	传输方式				销售型号	传输方式			
	向上传输	网络频段	向下传输	网络频段		向上传输	网络频段	向下传输	网络频段
TAS-IT-681	4G/ 以太网	4 模 13 频 CAT.4 移动 / 联通 3G/4G, 电信 4G TD-CDMA B34/B39 WCDMA B1/B8 LTE TDD B34/38/39/40/41 LTE FDD B1/B3/B5/B8	以太网	-	TAS-IT-694D	4G/WiFi STA/ 以太网	移动 /2G/4G 联通 3G/4G, 电信 4G CAT.4 LTE TDD B34/38/39/40/41 LTE FDD B1/B3/B5/B8 WCDMA B1/B5/B8 GSM900/1800Mhz WiFi 2.4G	以太网 /WiFi AP	WiFi 2.4G
TAS-IT-681WF	4G/ 以太网	4 模 13 频 CAT.4 移动 / 联通 3G/4G, 电信 4G TD-CDMA B34/B39 WCDMA B1/B8 LTE TDD B34/38/39/40/41 LTE FDD B1/B3/B5/B8	以太网 /WiFi AP	WiFi 2.4G	TAS-IT-694D-P	4G/WiFi STA/ 以太网	移动 /2G/4G 联通 3G/4G, 电信 4G CAT.4 LTE TDD B34/38/39/40/41 LTE FDD B1/B3/B5/B8 WCDMA B1/B5/B8 GSM900/1800Mhz WiFi 2.4G	以太网 /WiFi AP	WiFi 2.4G
TAS-IT-683	4G/ 以太网	4 模 13 频 CAT.4 移动 / 联通 3G/4G, 电信 4G TD-CDMA B34/B39 WCDMA B1/B8 LTE TDD B34/38/39/40/41 LTE FDD B1/B3/B5/B8	以太网	-	TAS-IT-781	4G/ 以太网	4 模 13 频 CAT.4 移动 / 联通 3G/4G, 电信 4G TD-CDMA B34/B39 WCDMA B1/B8 LTE TDD B34/38/39/40/41 LTE FDD B1/B3/B5/B8 WiFi 2.4G	以太网	-
TAS-IT-684	4G/WiFi STA/ 以太网	3 模 11 频 CAT.1 移动 4G/2G 联通电信 4G LTE-TDD:B34/B38/B39/B40/B41 LTE-FDD:B1/B3/B5/B8 GSM:900/1800MHz WiFi 2.4G	以太网 /WiFi AP	WiFi 2.4G	TAS-IT-783	4G/ 以太网	4 模 13 频 CAT.4 移动 / 联通 3G/4G, 电信 4G TD-CDMA B34/B39 WCDMA B1/B8 LTE TDD B34/38/39/40/41 LTE FDD B1/B3/B5/B8 WiFi 2.4G	以太网	-
TAS-IT-688	4G/WiFi STA/ 以太网	7 模 16 频 CAT.4 移动 / 联通 / 电信 2G/3G/4G GSM 900/1800 CDMA BC0 TD-CDMA B34/B39 WCDMA B1/B8 LTE TDD B34/B38/B39/B40/B41 LTE FDD B1/B3/B5/B8 WiFi 2.4G	以太网 /WiFi AP	WiFi 2.4G	TAS-IT-688E	4G/ 以太网	3 模 11 频 CAT.1 移动 4G/2G 联通电信 4G LTE-TDD:B34/B38/B39/B40/B41 LTE-FDD:B1/B3/B5/B8 GSM:900/1800MHz	以太网	-
TAS-IT-691	4G/WiFi STA/ 以太网	7 模 16 频 CAT.4 移动 / 联通 / 电信 2G/3G/4G GSM 900/1800 CDMA BC0 TD-CDMA B34/B39 WCDMA B1/B8 LTE TDD B34/B38/B39/B40/B41 LTE FDD B1/B3/B5/B8 WiFi 2.4G	以太网 /WiFi AP	WiFi 2.4G	TAS-IT-695	5G/WiFi STA/ 以太网	移动 / 联通 / 电信 4G/5G RedCap 2.4G Wi-Fi 5G NR3GPP Rel-17 RedCap SA operation, Sub-6 GHz NR SA n1/n3/n5/n8/n28/n40/n41/n78/n79 LTE-FDD B1/B3/B5/B8 LTE-TDD B34/B38/B39/B40/B41	以太网 /WiFi AP	WiFi 2.4G
TAS-IT-694	4G/WiFi STA/ 以太网	移动 /2G/4G, 联通 3G/4G, 电信 4G CAT.4 LTE TDD B34/38/39/40/41 LTE FDD B1/B3/B5/B8 WCDMA B1/B5/B8 GSM900/1800Mhz WiFi 2.4G	以太网 /WiFi AP	WiFi 2.4G	TAS-IT-695D	5G/WiFi STA/ 以太网	移动 / 联通 / 电信 4G/5G RedCap 2.4G Wi-Fi 5G NR3GPP Rel-17 RedCap SA operation, Sub-6 GHz NR SA n1/n3/n5/n8/n28/n40/n41/n78/n79 LTE-FDD B1/B3/B5/B8 LTE-TDD B34/B38/B39/B40/B41	以太网 /WiFi AP	WiFi 2.4G

LoRa 设备

塔石 LoRa 采用高通、展锐和中兴微 4G 方案，可提供**高速、稳定**的网络连接。

全部





TAS-LoRa-181



TAS-LoRa-189



TAS-LoRa-189F



TAS-LoRa-182A



TAS-LoRa-182A-D



TAS-PLCDTU-801



TAS-LT-272



TAS-LT-272-D



TAS-LT-274



TAS-LT-274-D



TAS-LT-275



TAS-LT-275-D



L32_433SS22L



L32_433US22L



L32_433UD22S



L32_433UD22I



L32_433UD22S



L33_433UD22I



L33_433UD22S



L33_433US30L



L33_433US33L

销售型号	硬件接口信息								向上传输				基础信息					功率				保护参数					网络协议				Modbus协议		软件功能														配置方式								
	产品类型	串口数量	RS232	RS485	TTL	串口波特率 (bps)	LAN口	以太网速率	SIM卡	传输方式	网络频段 (Mhz)	通信距离 (米)	发射功率 (dBm)	外壳	安装方式 ^[1]	尺寸 ^[2] (mm)	工作温度 (°C)	供电方式	电压范围	平均电流 (mA)	空闲功率 (W)	最大功率 (W)	传输数据时的平均功率 (W)	电源防反接	静电保护	浪涌保护	过流保护	软件看门狗	硬件看门狗	TCP	UDP	MQTT	HTTP	RTU/TCP互转	RTU转JSON	数据透传	自定义轮询	modbus轮询	Socket数量	串口缓存Byte	基站定位	虚拟串口	心跳包/注册包	断线重连	TCP Client	TCP Server	DTU云	VPN	上位机软件	串口AT指令	远程配置				
TAS-LoRa-181	DTU	三选一	1	1	1	1200~115200	-	-	-	LoRa	LoRa 410~510	3500	10~22	钣金	壁挂	101.9*86.5*25.3	-40~85	端子 & 圆孔	5~36V	11mA@12V	0.132	0.576	0.456	√	√	√	√	√	√	-	-	-	-	-	-	-	-	√	√	-	-	0.5K	-	-	-	-	-	-	-	-	-	-	√	√	-
TAS-LoRa-189	DTU	单串口	1	-	-	1200~115200	-	-	-	LoRa	LoRa 410~510	3500	10~22	钣金	导轨	87.5*34*31.4	-40~85	端子	5~36V	11mA@12V	0.132	0.396	0.324	√	√	√	-	√	-	-	-	-	-	-	-	-	√	√	-	-	0.5K	-	-	-	-	-	-	-	-	-	-	-	√	√	-
TAS-LoRa-189F	DTU	二选一	1	1	-	1200~115200	-	-	-	LoRa	LoRa 410~510	3500	10~22	钣金	导轨	87.5*34*31.4	-40~85	端子	5~36V	12mA@12V	0.144	0.396	0.324	√	√	√	-	√	-	-	-	-	-	-	-	√	√	-	-	0.5K	-	-	-	-	-	-	-	-	-	-	-	√	√	-	
TAS-LoRa-182A	DTU	三选一	1	1	1	1200~115200	-	-	-	LoRa	LoRa 410~510	3500	10~22	钣金	壁挂	101.9*86.5*25.3	-25~70	端子 & 圆孔	AC 220V 或 DC 9~36V	7mA@12V	0.084	0.384	0.312	-	√	√	√	√	√	-	-	-	-	-	-	√	√	-	-	0.5K	-	-	-	-	-	-	-	-	-	-	-	√	√	-	
TAS-LoRa-182A-D	DTU	三选一	1	1	1	1200~115200	-	-	-	LoRa	LoRa 410~510	3500	10~22	钣金	导轨	104.6*31.5*80.1	-25~70	端子 & 圆孔	AC 220V 或 DC 9~36V	7mA@12V	0.084	0.384	0.312	-	√	√	√	√	√	-	-	-	-	-	-	√	√	-	-	0.5K	-	-	-	-	-	-	-	-	-	-	-	√	√	-	
TAS-PLCDTU-801	网关	二选一	1	1	-	1200~115200	-	-	插拔卡	4G/WiFi	移动/联通/电信*	-	-	钣金	导轨	97*94*28	-30~70	端子 & 圆孔	9~36V	110mA@12V	1.38	2.04	1.5	√	√	√	√	/	-	√	√	√	√	√	√	√	√	√	4	10K	√	√	√	√	√	√	-	√	-	√	√	√			
TAS-LT-272	网关	二选一	1	1	-	1200~115200	-	-	插拔卡	4G	移动/联通/电信*	3500	45587	钣金	壁挂	102*96*26.5	-30~70	端子 & 圆孔	9~36V	14mA@12V	0.168	1.62	0.54	√	√	√	√	√	√	√	-	-	-	-	√	-	√	√	√	1	0.5K	√	√	√	√	√	√	-	-	-	-	√	√	-	
TAS-LT-272-D	网关	二选一	1	1	-	1200~115200	-	-	插拔卡	4G	移动/联通/电信*	3500	45587	钣金	导轨	102*80*31.5	-30~70	端子 & 圆孔	9~36V	14mA@12V	0.168	1.62	0.54	√	√	√	√	√	√	√	-	-	-	-	√	-	√	√	√	1	0.5K	√	√	√	√	√	√	-	-	-	-	√	√	-	
TAS-LT-274	网关	二选一	1	1	-	1200~115200	1	10Mbps	插拔卡	以太网	LoRa 410~510	3500	45587	钣金	壁挂	102*96*26.5	-30~70	端子 & 圆孔	9~36V	13mA@12V	0.156	0.816	0.432	√	√	√	√	√	-	√	√	-	-	-	-	√	-	√	√	√	1	0.5K	√	√	√	√	√	√	-	-	-	-	√	√	-
TAS-LT-274-D	网关	二选一	1	1	-	1200~115200	1	10Mbps	插拔卡	以太网	LoRa 410~510	3500	45587	钣金	导轨	102*80*31.5	-30~70	端子 & 圆孔	9~36V	13mA@12V	0.156	0.816	0.432	√	√	√	√	√	-	√	√	-	-	-	-	√	-	√	√	√	1	0.5K	√	√	√	√	√	√	-	-	-	-	√	√	-
TAS-LT-275	网关	二选一	1	1	-	1200~115200	1	10Mbps	插拔卡	4G/以太网	移动/联通/电信*	3500	45587	钣金	壁挂	102*96*26.5	-30~70	端子 & 圆孔	9~36V	20mA@12V	0.24	1.56	0.6	√	√	√	√	√	-	√	√	-	-	-	-	√	-	√	√	√	1	0.5K	√	√	√	√	√	√	-	-	-	-	√	√	-
TAS-LT-275-D	网关	二选一	1	1	-	1200~115200	1	10Mbps	插拔卡	4G/以太网	移动/联通/电信*	3500	45587	钣金	导轨	102*80*31.5	-30~70	端子 & 圆孔	9~36V	20mA@12V	0.24	1.56	0.6	√	√	√	√	√	-	√	√	-	-	-	-	√	-	√	√	√	1	0.5K	√	√	√	√	√	√	-	-	-	-	√	√	-
L32_433SS22L	模块/模组	单串口	-	-	1	1200~115200	-	-	-	LoRa	410~510	3500	10~22	LCC引脚	贴片式	22.8*16.8*2.4	-40~85	-	3.3~5.5V	0.058mA@5V	/	/	/	-	-	-	-	√	-	-	-	-	-	-	-	-	√	√	-	-	0.5K	-	-	-	-	-	-	-	-	-	-	√	√	-	
L32_433US22L	模块/模组	单串口	-	-	1	1200~115200	-	-	-	LoRa	410~510	3500	10~22	LCC引脚	贴片式	22.8*16.8*2.4	-40~85	-	3.3~5.5V	0.058mA@5V	/	/	/	-	-	-	-	√	-	-	-	-	-	-	-	-	√	√	-	-	0.5K	-	-	-	-	-	-	-	-	-	-	√	√	-	
L32_433UD22S	模块/模组	单串口	-	-	1	1200~115200	-	-	-	LoRa	410~510	3500	10~22	2.54 间距插针	插针式	46*21*12.5	-40~85	-	3.3~5.5V	8mA@5V	0.04	0.425	0.28	-	-	-	-	√	-	-	-	-	-	-	-	-	√	√	-	-	0.5K	-	-	-	-	-	-	-	-	-	-	√	√	-	
L32_433UD22I	模块/模组	单串口	-	-	1	1200~115200	-	-	-	LoRa	410~510	3500	10~22	2.54 间距插针	插针式	36*21*11.6	-40~85	-	3.3~5.5V	8mA@5V	0.04	0.5	0.345	-	-	-	-	√	-	-	-	-	-	-	-	-	√	√	-	-	0.5K	-	-	-	-	-	-	-	-	-	-	√	√	-	
L33_433US22L	模块/模组	单串口	-	-	1	1200~115200	-	-	-	LoRa	410~510	2600	10~22	LCC引脚	贴片式	22.8*16.8*2.4	-40~85	-	3.3~5.5V	/	/	/	/	-	-	-	-	√	-	-	-	-	-	-	-	-	√	√	-	-	0.5K	-	-	-	-	-	-	-	-	-	-	√	√	-	
L33_433UD22I	模块/模组	单串口	-	-	1	1200~115200	-	-	-	LoRa	410~510	2600	10~22	2.54 间距插针	插针式	36*21*11.6	-40~85	-	3.3~5.5V	/	/	/	/	-	-	-	-	√	-	-	-	-	-	-	-	-	√	√	-	-	0.5K	-	-	-	-	-	-	-	-	-	-	√	√	-	
L33_433UD22S	模块/模组	单串口	-	-	1	1200~115200	-	-	-	LoRa	410~510	2600	10~22	2.54 间距插针	插针式	46*21*12.5	-40~85	-	3.3~5.5V	8.3mA@5V	0.0415	0.42	0.3	-	-	-	-	√	-	-	-	-	-	-	-	-	√	√	-	-	0.5K	-	-	-	-	-	-	-	-	-	-	√	√	-	
L33_433US30L	模块/模组	单串口	-	-	1	1200~115200	-	-	-	LoRa	410~510	10000	30	LCC引脚	贴片式	22.8*16.8*2.4	-40~85	-	5.0~5.5V	/	/	/	/	-	-	-	-	√	-	-	-	-	-	-	-	-	√	√	-	-	256	-	-	-	-	-	-	-	-	-	-	√	√	-	
L33_433US33L	模块/模组	单串口	-	-	1	1200~115200	-	-	-	LoRa	410~510	15000	30	LCC引脚	贴片式	22.8*16.8*2.4	-40~60	-	5.0~5.5V	/	/	/	/	-	-	-	-	√	-	-	-	-	-	-	-	-	√	√	-	-	256	-	-	-	-	-	-	-	-	-	-	√	√	-	
L33_433SS30L	模块/模组	单串口	-	-	1	1200~115200	-	-	-	LoRa	410~510	10000	30	LCC引脚	贴片式	40.5*25*5.1	-40~85	-	5.0~5.5V	/	/	/	/	-	-	-	-	√	-	-	-	-	-	-	-	-	√	√	-	-	256	-	-	-	-	-	-	-	-	-	-	√	√	-	
L33_433SS33L	模块/模组	单串口	-	-	1	1200~115200	-	-	-	LoRa	410~510	15000	30	LCC引脚	贴片式	40.5*25*5.1	-40~60	-	5.0~5.5V	/	/	/	/	-	-	-	-	√	-	-	-	-	-	-	-	-	√	√	-	-	256	-	-	-	-	-	-	-	-	-	-	√	√	-	
L33_433UD30S	模块/模组	单串口	-	-	1	1200~115200	-	-	-	LoRa	410~510	10000	30	2.54 间距插针	插针式	52.6*24*11.6	-40~85	-	5.0~5.5V	37mA@5V	0.185	5.5	4.03	-	-	-	-	√	-	-	-	-	-	-	-	-	√	√	-	-	256	-	-	-	-	-	-	-	-	-	-	√	√	-	
L33_433UD33S	模块/模组	单串口	-	-	1	1200~115200	-	-	-	LoRa	410~510	15000	30	2.54 间距插针	插针式	52.6*24*11.6	-40~60	-	5.0~5.5V	37mA@5V	0.185	6.5	4.91	-	-	-	-	√	-	-	-	-	-	-	-	-	√	√	-	-	256	-	-	-	-	-	-	-	-	-	-	√	√	-	
L33_433UD30I	模块/模组	单串口	-	-	1	1200~115200	-	-	-	LoRa	410~510	10000	30	2.54 间距插针	插针式	43.24*15	-40~85	-	5.0~5.5V	/	/	/	/	-	-	-	-	√	-	-	-	-	-	-	-	-	√	√	-	-	256	-	-	-	-	-	-	-	-	-	-	√	√	-	
L33_433UD33I	模块/模组	单串口	-	-	1	1200~115200	-	-	-																																														

传感器

塔石传感器具备高灵敏性、传输稳定、且多种类型传感器和多种外延探头可选。

全部





86 壳液晶显示温湿度传感器



扁卡轨式大气压力传感器



扁卡轨式温湿度传感器



扁卡轨式大气压力温湿度传感器



壁挂式 CO₂ 传感器 - 无显示



壁挂式 CO₂ 传感器 - OLED 显示



王字壳光照度传感器 - 无显示



王字壳光照度传感器 - OLED



王字壳温湿度传感器 - 无显示



王字壳温湿度传感 - OLED 显示



王字壳温湿度传感器 - 数码管显示

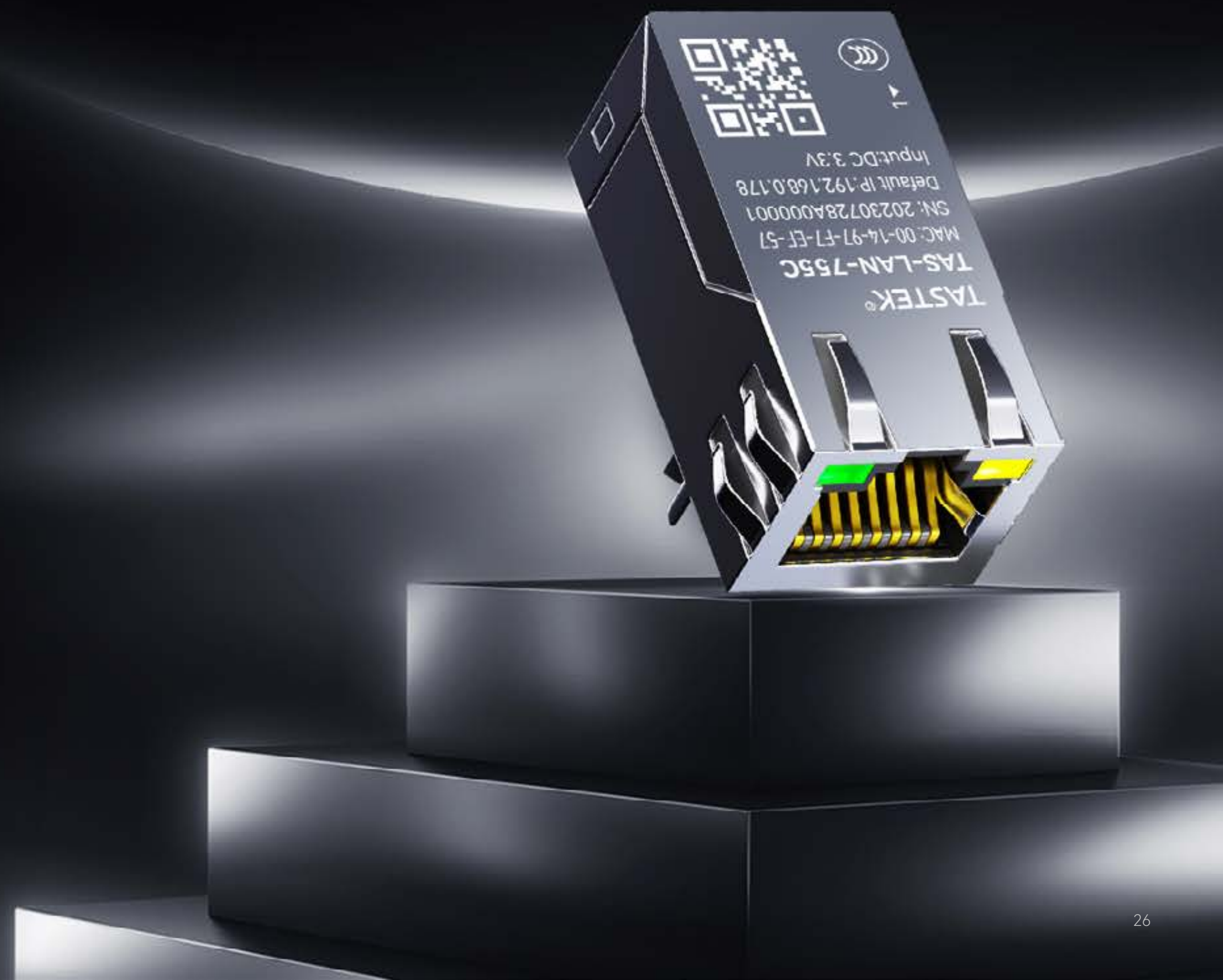
销售型号	硬件接口信息				向上传输			基础信息				功率				配置方式	销售型号	硬件接口信息				向上传输			基础信息				功率				软件功能	配置方式			
	串口数量	RS485	串口波特率 (bps)	AO	显示方式	输出信号	外壳	安装方式 ^[1]	尺寸 ^[2] (mm)	工作温度 (°C)	供电方式	电压范围	平均电流 (mA)	空闲功率 (W)	最大功率 (W)			传输数据时的平均功耗 (W)	modbus指令	串口数量	RS232	串口波特率 (bps)	AO	SIM卡	传输方式	网络频段	显示方式	输出信号	外壳	安装方式 ^[1]	尺寸 ^[2] (mm)	温度范围 (°C)			供电方式	电压范围	平均电流 (mA)
TAS-GZ-R00000	单串口	1	1200~115200	-	-	RS485	ABS塑料 壁挂	117*85*41	-30~80	端子	9~36V	7mA@12V	0.07	0.29	0.07	√	TAS-WS-R2X000- 外延 (普通探头)	单串口	1	1200~115200	-	-	-	OLED	RS485	ABS塑料 壁挂	117*85*41	-30~80	端子	9~36V	10mA@12V	0.12	0.35	0.12	-	√	
TAS-GZ-R20000	单串口	1	1200~115200	-	OLED	RS485	ABS塑料 壁挂	117*85*41	-30~80	端子	9~36V	8mA@12V	0.10	0.35	0.10	√	TAS-WS-R2X000- 外延 (金属防水探头)	单串口	1	1200~115200	-	-	-	OLED	RS485	ABS塑料 壁挂	117*85*41	-30~80	端子	9~36V	10mA@12V	0.12	0.35	0.12	-	√	
TAS-GZ-A00000	单串口	1	1200~115200	√	-	电流: 4~20mA	ABS塑料 壁挂	117*85*41	-30~80	端子	24~30V	18mA@24V	0.11	0.84	0.45	√	TAS-WS-R2X000- 外延 (四分波纹管探头)	单串口	1	1200~115200	-	-	-	OLED	RS485	ABS塑料 壁挂	117*85*41	-30~80	端子	9~36V	10mA@12V	0.12	0.35	0.12	-	√	
TAS-GZ-A20000	单串口	1	1200~115200	√	OLED	电流: 4~20mA	ABS塑料 壁挂	117*85*41	-30~80	端子	24~30V	12mA@24V	0.13	1.08	0.29	√	TAS-WS-R2X000- 外延 (宽温探头)	单串口	1	1200~115200	-	-	-	OLED	RS485	ABS塑料 壁挂	117*85*41	-30~80	端子	9~36V	10mA@12V	0.12	0.35	0.12	-	√	
TAS-CO2-R00000	单串口	1	1200~115200	-	-	RS485	ABS塑料 壁挂	117*85*41	0~50	端子	9~36V	17mV@12V	0.19	2.39	0.19	√	TAS-WS-A0X000- 外置 (铜头)	单串口	-	-	√	-	-	-	电流: 4~20mA	ABS塑料 壁挂	117*85*41	-30~80	端子	24~30V	28mA@24V	0.13	1.06	0.67	-	√	
TAS-CO2-R20000	单串口	1	1200~115200	-	OLED	RS485	ABS塑料 壁挂	117*85*41	0~50	端子	9~36V	18mV@12V	0.22	2.42	0.22	√	TAS-WS-A0X000- 外置 (PE头)	单串口	-	-	√	-	-	-	电流: 4~20mA	ABS塑料 壁挂	117*85*41	-30~80	端子	24~30V	28mA@24V	0.13	1.06	0.67	-	√	
TAS-CO2-A00000	单串口	1	1200~115200	√	-	电流: 4~20mA	ABS塑料 壁挂	117*85*41	0~50	端子	24~30V	11mA@24V	0.19	3.36	0.26	√	TAS-WS-A0X000- 外置 (西门子头)	单串口	-	-	√	-	-	-	电流: 4~20mA	ABS塑料 壁挂	117*85*41	-30~80	端子	24~30V	28mA@24V	0.13	1.06	0.67	-	√	
TAS-CO2-A20000	单串口	1	1200~115200	√	OLED	电流: 4~20mA	ABS塑料 壁挂	117*85*41	0~50	端子	24~30V	14mA@24V	0.22	3.99	0.34	√	TAS-WS-A0X000- 外置 (精装探头)	单串口	-	-	√	-	-	-	电流: 4~20mA	ABS塑料 壁挂	117*85*41	-30~80	端子	24~30V	28mA@24V	0.13	1.06	0.67	-	√	
TAS-WS-R0X000- 外置 (铜头)	单串口	1	1200~115200	-	-	RS485	ABS塑料 壁挂	117*85*41	-30~80	端子	9~36V	7mA@12V	0.08	0.26	0.08	√	TAS-WS-A0X000- 外延 (精装探头)	单串口	-	-	√	-	-	-	电流: 4~20mA	ABS塑料 壁挂	117*85*41	-30~80	端子	24~30V	28mA@24V	0.13	1.06	0.67	-	√	
TAS-WS-R0X000- 外置 (PE头)	单串口	1	1200~115200	-	-	RS485	ABS塑料 壁挂	117*85*41	-30~80	端子	9~36V	7mA@12V	0.08	0.26	0.08	√	TAS-WS-A0X000- 外延 (防水探头)	单串口	-	-	√	-	-	-	电流: 4~20mA	ABS塑料 壁挂	117*85*41	-30~80	端子	24~30V	28mA@24V	0.13	1.06	0.67	-	√	
TAS-WS-R0X000- 外置 (西门子头)	单串口	1	1200~115200	-	-	RS485	ABS塑料 壁挂	117*85*41	-30~80	端子	9~36V	7mA@12V	0.08	0.26	0.08	√	TAS-WS-A0X000- 外延 (高灵敏探头)	单串口	-	-	√	-	-	-	电流: 4~20mA	ABS塑料 壁挂	117*85*41	-30~80	端子	24~30V	28mA@24V	0.13	1.06	0.67	-	√	
TAS-WS-R0X000- 外置 (精装探头)	单串口	1	1200~115200	-	-	RS485	ABS塑料 壁挂	117*85*41	-30~80	端子	9~36V	7mA@12V	0.08	0.26	0.08	√	TAS-WS-A0X000- 外延 (普通探头)	单串口	-	-	√	-	-	-	电流: 4~20mA	ABS塑料 壁挂	117*85*41	-30~80	端子	24~30V	28mA@24V	0.13	1.06	0.67	-	√	
TAS-WS-R0X000- 外延 (精装探头)	单串口	1	1200~115200	-	-	RS485	ABS塑料 壁挂	117*85*41	-30~80	端子	9~36V	7mA@12V	0.08	0.26	0.08	√	TAS-WS-A0X000- 外延 (金属防水探头)	单串口	-	-	√	-	-	-	电流: 4~20mA	ABS塑料 壁挂	117*85*41	-30~80	端子	24~30V	28mA@24V	0.13	1.06	0.67	-	√	
TAS-WS-R0X000- 外延 (防水探头)	单串口	1	1200~115200	-	-	RS485	ABS塑料 壁挂	117*85*41	-30~80	端子	9~36V	7mA@12V	0.08	0.26	0.08	√	TAS-WS-A0X000- 外延 (四分波纹管探头)	单串口	-	-	√	-	-	-	电流: 4~20mA	ABS塑料 壁挂	117*85*41	-30~80	端子	24~30V	28mA@24V	0.13	1.06	0.67	-	√	
TAS-WS-R0X000- 外延 (高灵敏探头)	单串口	1	1200~115200	-	-	RS485	ABS塑料 壁挂	117*85*41	-30~80	端子	9~36V	7mA@12V	0.08	0.26	0.08	√	TAS-WS-R0X000- 外延 (宽温探头)	单串口	1	1200~115200	-	-	-	RS485	ABS塑料 壁挂	117*85*41	-30~80	端子	9~36V	28mA@24V	0.13	1.06	0.67	-	√		
TAS-WS-R0X000- 外延 (普通探头)	单串口	1	1200~115200	-	-	RS485	ABS塑料 壁挂	117*85*41	-30~80	端子	9~36V	7mA@12V	0.08	0.26	0.08	√	TAS-WS-R00020	单串口	1	1200~115200	-	-	-	RS485	ABS塑料 导轨	80*86*26	-40~60	端子	5~36V	3mA@12V	0.04	0.06	0.04	-	√		
TAS-WS-R0X000- 外延 (金属防水探头)	单串口	1	1200~115200	-	-	RS485	ABS塑料 壁挂	117*85*41	-30~80	端子	9~36V	7mA@12V	0.08	0.26	0.08	√	TAS-WSQY-R00020	单串口	1	1200~115200	-	-	-	RS485	ABS塑料 导轨	80*86*26	-40~60	端子	5~36V	12mA@12V	0.01	0.12	0.12	-	√		
TAS-WS-R0X000- 外延 (四分波纹管探头)	单串口	1	1200~115200	-	-	RS485	ABS塑料 壁挂	117*85*41	-30~80	端子	9~36V	7mA@12V	0.08	0.26	0.08	√	TAS-WS-R50030	单串口	1	1200~115200	-	-	-	液晶	RS485	ABS塑料 壁挂	86*86*26	-30~80	端子	9~36V	7mA@12V	0.07	0.30	0.08	-	√	
TAS-WS-R0X000- 外延 (宽温探头)	单串口	1	1200~115200	-	-	RS485	ABS塑料 壁挂	117*85*41	-30~80	端子	9~36V	7mA@12V	0.08	0.26	0.08	√	TAS-WS-R5X030- (外延精装探头)	单串口	1	1200~115200	-	-	-	液晶	RS485	ABS塑料 壁挂	86*86*26	-30~80	端子	9~36V	5mA@12V	0.05	0.08	0.05	-	√	
TAS-WS-R1X000- 外置 (铜头)	单串口	1	1200~115200	-	-	RS485	ABS塑料 壁挂	117*85*41	-30~80	端子	9~36V	29mA@12V	0.35	0.66	0.35	√	TAS-WS-R5X030- (外延防水探头)	单串口	1	1200~115200	-	-	-	液晶	RS485	ABS塑料 壁挂	86*86*26	-30~80	端子	9~36V	5mA@12V	0.05	0.08	0.05	-	√	
TAS-WS-R1X000- 外置 (PE头)	单串口	1	1200~115200	-	-	RS485	ABS塑料 壁挂	117*85*41	-30~80	端子	9~36V	29mA@12V	0.35	0.66	0.35	√	TAS-WS-R5X030- (外延高灵敏探头)	单串口	1	1200~115200	-	-	-	液晶	RS485	ABS塑料 壁挂	86*86*26	-30~80	端子	9~36V	5mA@12V	0.05	0.08	0.05	-	√	
TAS-WS-R1X000- 外置 (西门子头)	单串口	1	1200~115200	-	-	RS485	ABS塑料 壁挂	117*85*41	-30~80	端子	9~36V	29mA@12V	0.35	0.66	0.35	√	TAS-WS-R5X030- (外延普通探头)	单串口	1	1200~115200	-	-	-	液晶	RS485	ABS塑料 壁挂	86*86*26	-30~80	端子	9~36V	5mA@12V	0.05	0.08	0.05	-	√	
TAS-WS-R1X000- 外置 (精装探头)	单串口	1	1200~115200	-	-	RS485	ABS塑料 壁挂	117*85*41	-30~80	端子	9~36V	29mA@12V	0.35	0.66	0.35	√	TAS-WS-R5X030- (外延金属防水探头)	单串口	1	1200~115200	-	-	-	液晶	RS485	ABS塑料 壁挂	86*86*26	-30~80	端子	9~36V	5mA@12V	0.05	0.08	0.05	-	√	
TAS-WS-R1X000- 外延 (精装探头)	单串口	1	1200~115200	-	-	RS485	ABS塑料 壁挂	117*85*41	-30~80	端子	9~36V	29mA@12V	0.35	0.66	0.35	√	TAS-WS-R5X030- (外延外延四分波纹管探头)	单串口	1	1200~115200	-	-	-	液晶	RS485	ABS塑料 壁挂	86*86*26	-30~80	端子	9~36V	5mA@12V	0.05	0.08	0.05	-	√	
TAS-WS-R1X000- 外延 (防水探头)	单串口	1	1200~115200	-	-	RS485	ABS塑料 壁挂	117*85*41	-30~80	端子	9~36V	29mA@12V	0.35	0.66	0.35	√	TAS-SJ-R-0000	单串口	1	1200~115200	-	-	-	RS485	ABS塑料 壁挂	117*85*41	-30~80	端子	9~36V	5mA@12V	0.06	0.17	0.06	-	√		
TAS-WS-R1X000- 外延 (高灵敏探头)	单串口	1	1200~115200	-	-	RS485	ABS塑料 壁挂	117*85*41	-30~80	端子	9~36V	29mA@12V	0.35	0.66	0.35	√	TAS-SJ-R-0200	单串口	1	1200~115200	-	-	-	OLED	RS485	ABS塑料 壁挂	117*85*41	-30~80	端子	9~36V	32mA@12V	0.06	0.54	0.26	-	√	
TAS-WS-R1X000- 外延 (普通探头)	单串口	1	1200~115200	-	-	RS485	ABS塑料 壁挂	117*85*41	-30~80	端子	9~36V	29mA@12V	0.35	0.66	0.35	√	TAS-SJ-RK-0000	单串口	1	1200~115200	-	-	-	RS485+ 开关量	ABS塑料 壁挂	117*85*41	-30~80	端子	9~36V	7mA@12V	0.08	0.28	0.09	-	√		
TAS-WS-R1X000- 外延 (金属防水探头)	单串口	1	1200~115200	-	-	RS485	ABS塑料 壁挂	117*85*41	-30~80	端子	9~36V	29mA@12V	0.35	0.66	0.35	√	TAS-SJ-RK-0200	单串口	1	1200~115200	-	卡*	-	OLED	RS485+ 开关量	ABS塑料 壁挂	117*85*41	-30~80	端子	9~36V	32mA@12V	0.06	0.54	0.26	-	√	
TAS-WS-R1X000- 外延 (四分波纹管探头)	单串口	1	1200~115200	-	-	RS485	ABS塑料 壁挂	117*85*41	-30~80	端子	9~36V	29mA@12V	0.35	0.66	0.35	√	TAS-WS-R0XCOO- 外置 (铜头)	单串口	1	1200~115200	-	卡*	4G	4G	-	RS485	ABS塑料 壁挂	117*85*41	-30~80	端子	9~36V	38mA@12V	0.32	3.85	0.46	√	√
TAS-WS-R1X000- 外延 (宽温探头)	单串口	1	1200~115200	-	-	RS485	ABS塑料 壁挂	117*85*41	-30~80	端子	9~36V	29mA@12V	0.35	0.66	0.35	√	TAS-WS-R0XCOO- 外置 (PE头)	单串口	1	1200~115200	-	卡*	4G	4G	-	RS485	ABS塑料 壁挂	117*85*41	-30~80	端子	9~36V	38mA@12V	0.32	3.85	0.46	√	√
TAS-WS-R2X000- 外置 (铜头)	单串口	1	1200~115200	-	OLED	RS485	ABS塑料 壁挂	117*85*41	-30~80	端子	9~36V	10mA@12V	0.12	0.35	0.12	√	TAS-WS-R0XCOO- 外置 (精装探头)	单串口	1	1200~115200	-	卡*	4G	4G	-	RS485	ABS塑料 壁挂	117*85*41	-30~80	端子	9~36V	38mA@12V	0.32	3.85	0.46	√	√
TAS-WS-R2X000- 外置 (PE头)	单串口	1	1200~115200	-	OLED	RS485	ABS塑料 壁挂	117*85*41	-30~80	端子	9~36V	10mA@12V	0.12	0.35	0.12	√	TAS-WS-R0XCOO- 外延 (精装探头)	单串口	1	1200~115200	-	卡*	4G	4G	-	RS485	ABS塑料 壁挂	117*85*41	-30~80	端子	9~36V	38mA@12V	0.32	3.85	0.46	√	√
TAS-WS-R2X000- 外置 (西门子头)	单串口	1	1200~115200	-	OLED	RS485	ABS塑料 壁挂	117*85*41	-30~80	端子	9~36V	10mA@12V	0.12	0.35	0.12	√	TAS-WS-R0XCOO- 外延 (防水探头)	单串口	1	1200~115200	-	卡*	4G	4G	-	RS485	ABS塑料 壁挂	117*85*41	-30~80	端子	9~36V	38mA@12V	0.32	3.85	0.46	√	√
TAS-WS-R2X000- 外置 (精装探头)	单串口	1	1200~115200	-	OLED	RS485	ABS塑料 壁挂	117*85*4																													

模块 / 模组

塔石模块内置多种网络协议与软件功能，确保了产品的兼容性，**无需二次开发**。

全部

图示产品：超级网口





TAS-LAN-750



TAS-LAN-751



TAS-LAN-752



TAS-LAN-753



TAS-LAN-754



TAS-LAN-755C



TAS-LAN-755W



E21V



E29



E29V



E30



E30V



E33



E33V



E36



E36V



E36V-S



L32-433SS22L



L32-433US22L



L32-433UD22S



L32-433UD22I

销售型号	向上传输	
	传输方式	网络频段
E29	4G	3 模 11 频 CAT.1 移动 4G/2G 联通 / 电信 4G LTE-TDD:B34/B38/B39/B40/B41 LTE-FDD:B1/B3/B5/B8 GSM:900/1800MHz
E29V	4G	3 模 11 频 CAT.1 移动 4G/2G 联通 / 电信 4G LTE-TDD:B34/B38/B39/B40/B41 LTE-FDD:B1/B3/B5/B8 GSM:900/1800MHz
E29V-G	4G	3 模 11 频 CAT.1 移动 4G/2G 联通 / 电信 4G LTE-TDD:B34/B38/B39/B40/B41 LTE-FDD:B1/B3/B5/B8 GSM:900/1800MHz
E30	4G	移动 / 联通 / 电信 4G CAT.1 LTE-TDD:B34/B38/B39/B40/B41 LTE-FDD:B1/B3/B5/B8
E32V	4G	移动 / 联通 / 电信 4G CAT.1 LTE-TDD:B34/B38/B39/B40/B41 LTE-FDD:B1/B3/B5/B8
E33-A	NB-IOT	移动 / 联通 / 电信 NB-IoT LTE-FDD:B1/B3/B5/B8
E33-D	NB-IOT	移动 / 联通 / 电信 NB-IoT LTE-FDD:B1/B3/B5/B8
E33V-A	NB-IOT	移动 / 联通 / 电信 NB-IoT LTE-FDD:B1/B3/B5/B8
E33V-D	NB-IOT	移动 / 联通 / 电信 NB-IoT LTE-FDD:B1/B3/B5/B8
E36-A	4G	移动 / 联通 / 电信 4G CAT.1 LTE-TDD:B34/B38/B39/B40/B41 LTE-FDD:B1/B3/B5/B8
E36-D	4G	移动 / 联通 / 电信 4G CAT.1 LTE-TDD:B34/B38/B39/B40/B41 LTE-FDD:B1/B3/B5/B8
E36V-A	4G	移动 / 联通 / 电信 4G CAT.1 LTE-TDD:B34/B38/B39/B40/B41 LTE-FDD:B1/B3/B5/B8
E36V-D	4G	移动 / 联通 / 电信 4G CAT.1 LTE-TDD:B34/B38/B39/B40/B41 LTE-FDD:B1/B3/B5/B8
E36V-S	4G	移动 / 联通 / 电信 4G CAT.1 LTE-TDD:B34/B38/B39/B40/B41 LTE-FDD:B1/B3/B5/B8
TAS-LAN-750	以太网	串口转以太网口
TAS-LAN-751	以太网	串口转以太网口
TAS-LAN-752	以太网	串口转以太网口
TAS-LAN-753	以太网	串口转以太网口
TAS-LAN-754	以太网	串口转以太网口
TAS-LAN-755C	以太网	串口转以太网口
TAS-LAN-755W	以太网	串口转以太网口
E36V-G	4G	移动 / 联通 / 电信 4G CAT.1 LTE-TDD:B34/B38/B39/B40/B41 LTE-FDD:B1/B3/B5/B8

物联网周边产品

塔石集线器系列产品支持稳定的远距离传输，可实现一对一、一对多等多种传输模式。

全部



销售型号	基本参数											
	外壳 ^[1]	尺寸 ^[2]	温度范围 (°C)	电压范围	平均电流	接口	串口波特率	看门狗	光耦隔离	导轨安装	电源防反接	静电保护
TAS-CBT-101	ABS 塑壳	120*70*43.5mm	-40~85	7~36V	80mA@12V	RS232*1 RS485*1	300~115200bps	-	-	√	√	√
TAS-CBT-104	ABS 塑壳	120*70*43.5mm	-40~85	7~36V	80mA@12V	RS232*1 RS485*1	300~115200bps	-	√	√	√	√
TAS-HUB-124	ABS 塑壳	121.5*71.5*35mm	-40~85	9~36V	40mA@12V	RS232*1 RS485*1	300~115200bps	√	√	√	√	√

[1] 安装方式: 35mm 导轨式安装;

[3] 关于尺寸: 所有设备非净尺寸, 选型表中所描述的尺寸含端子、侧耳或天线接口。



TAS-CBT-101



TAS-CBT-104



TAS-HUB-124

辅料

塔石除了物联网产品外，还为用户提供了**丰富的辅料**，包括但不限于各种传感器探头、设备天线等。

全部





外置铜探头



高温金属防水探头



外延宽温探头



外置 PE 探头



外置精装探头



外延精装探头



外延防水探头



外延高灵敏探头



高分子防尘滤层探头



外延普通探头



外延四分管螺纹探头



外延金属防水探头



30cm 4G 吸盘天线



10cm 4G 吸盘天线



Wi-Fi 双频 2.4G 5.8G 吸盘天线



LoRa 吸盘天线



LTE+4G 羽毛船桨天线



Wi-Fi 老鼠尾巴 5DB 胶棒天线



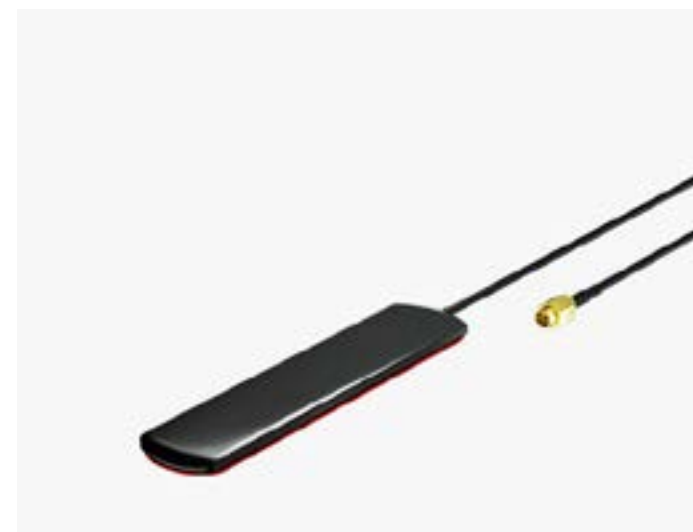
短 3DB Wi-Fi 胶棒天线



5G 胶棒天线



5G 吸盘天线



4G 贴片天线



GPS+BD 定位双模天线



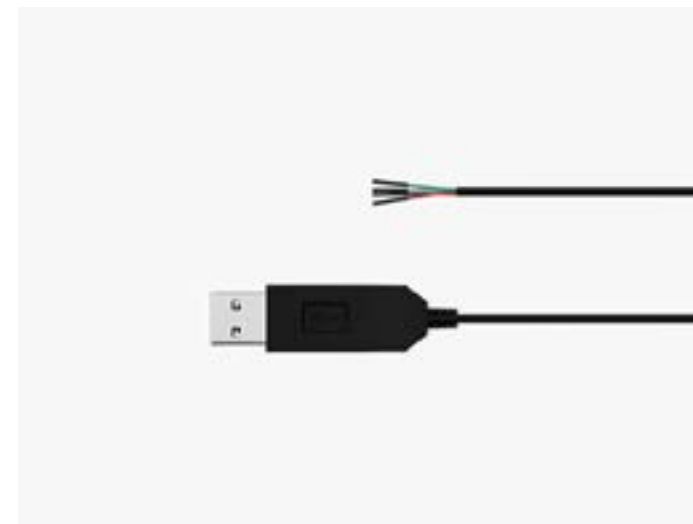
4G 3G 2G-NB-IoT/PCB 内置天线



网线



USB 转 485 串口配置线



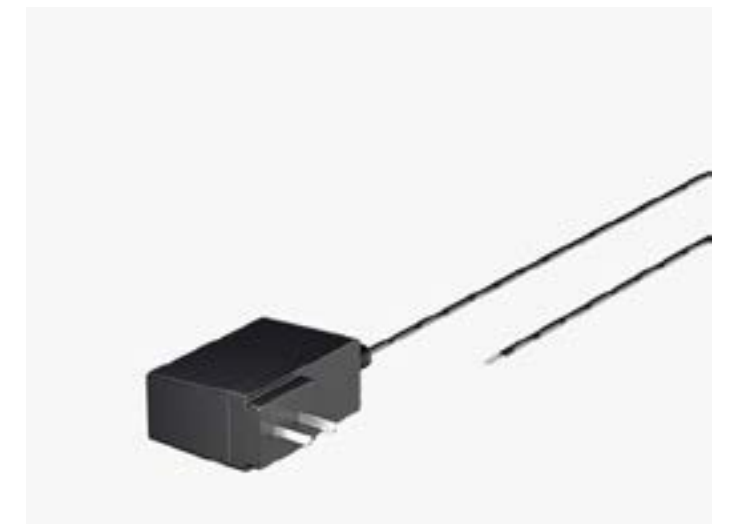
USB 转 TTL 串口配置线



DTU 导轨支架



电源适配器 (插孔式)



电源适配器 (压线式)

杭州塔石物联网科技有限公司

地址：浙江省杭州市萧山区金城路 1288 号高运汇丰大厦 16 楼

电话：0571-82965032

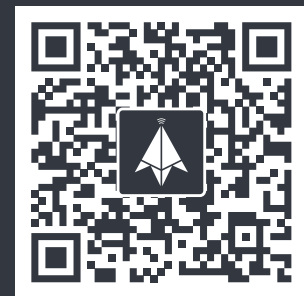
商务合作：sales@tastek.cn

技术支持：support@tastek.cn

官网：www.tastek.cn



塔石 天猫旗舰店



塔石 官方公众号

TASTEK[®]

ESEEZ

塔石旗下

选型手册上使用和显示的所有商标、标志皆属塔石或其许可人所有。未经事先书面许可，任何人不得以任何方式使用塔石名称及塔石的商标、标记。选型手册上、产品的规格及外观如有更改，恕不另行通知。实际产品的颜色可能与在手册上显示的颜色不同。本品手册中的图片非真实照片，可能会出现细微的细节差异。本手册中所有内容受版权法的保护，所有版权由塔石或其许可方拥有。未经杭州塔石物联网科技有限公司事先书面许可，任何人不得将本手册上的任何内容以任何方式进行复制、修改、传播、经销、翻印。如需更多详细资料，请浏览我们的网站 www.tastek.cn。