



圆柱形增强距离型



## 产品特点：

- 检测金属物体，距离比常规更远。
- 专用集成电路，性能稳定，尺寸多样，
- 防水，防油，防尘，可实现大多数环境要求，
- 无论脉冲计数，位置限位，检测有无，均能可靠动作。

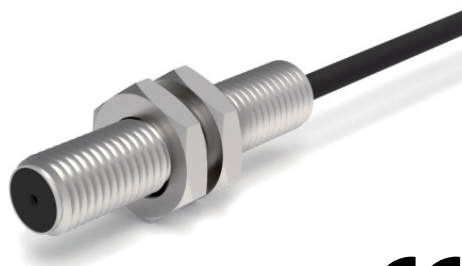
电感式

# M8增强

## Inductive Proximity Sensor

### 通用参数：

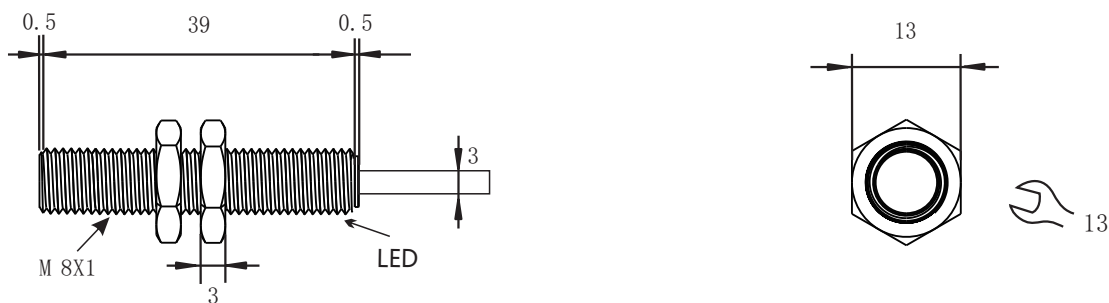
- 安装方式：齐平安装
- 状态指示：黄色LED
- 外壳材质：黄铜镀镍
- 出线方式：引线式
- 额定电流： $I_{max} < 100\text{mA}$



### 产品参数 (接线图参考目录后页专栏)

产品型号	检测距离	输出方式	额定电压	电压降	过流保护	开关频率	温度范围	接线图
ERD2-8E40-NO	2mm	NPN-NO	10-30V	<2V	脉冲式	500HZ	-20~70°C	图2
ERD2-8E40-NC	2mm	NPN-NC	10-30V	<2V	脉冲式	500HZ	-20~70°C	图2
ERD2-8E40-PO	2mm	PNP-NO	10-30V	<2V	脉冲式	500HZ	-20~70°C	图3
ERD2-8E40-PC	2mm	PNP-NC	10-30V	<2V	脉冲式	500HZ	-20~70°C	图3
ERD2-8E40-TO	2mm	2线-NO	10-30V	<3V	脉冲式	300HZ	-20~70°C	图1
ERD2-8E40-TC	2mm	2线-NC	10-30V	<3V	脉冲式	300HZ	-20~70°C	图1

### 规格尺寸图 单位：(mm)

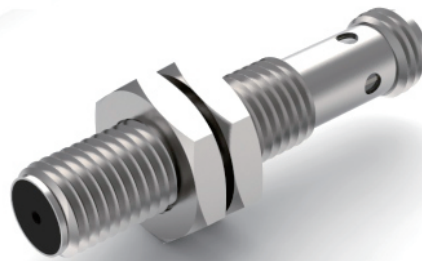


# M8增强

## Inductive Proximity Sensor

### 通用参数:

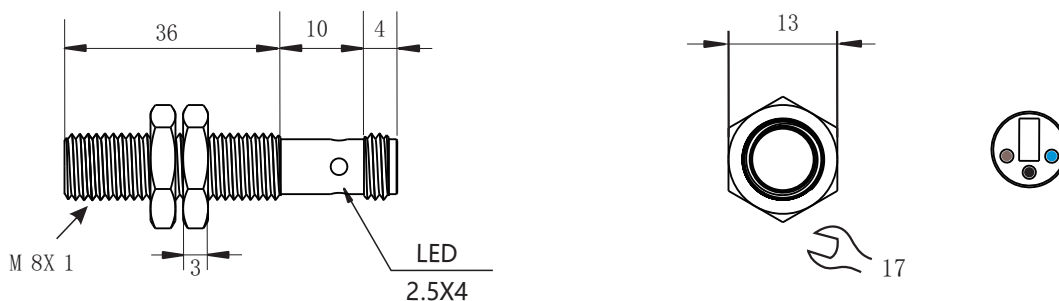
- 安装方式: 齐平安装
- 状态指示: 黄色LED
- 外壳材质: 黄铜镀镍
- 出线方式: 插件式
- 额定电流:  $I_{max} < 200mA$



### 产品参数 (接线图参考目录后页专栏)

产品型号	检测距离	输出方式	额定电压	电压降	过流保护	开关频率	温度范围	接线图
ERD2N-8E40-NO	2mm	NPN-NO	10-30V	<2V	脉冲式	500HZ	-20~70°C	图10
ERD2N-8E40-NC	2mm	NPN-NC	10-30V	<2V	脉冲式	500HZ	-20~70°C	图10
ERD2N-8E40-PO	2mm	PNP-NO	10-30V	<2V	脉冲式	500HZ	-20~70°C	图12
ERD2N-8E40-PC	2mm	PNP-NC	10-30V	<2V	脉冲式	500HZ	-20~70°C	图12
ERD2N-8E40-TO	2mm	2线-NO	10-30V	<4V	脉冲式	300HZ	-20~70°C	图8
ERD2N-8E40-TC	2mm	2线-NC	10-30V	<4V	脉冲式	300HZ	-20~70°C	图8

### 规格尺寸图 单位: (mm)

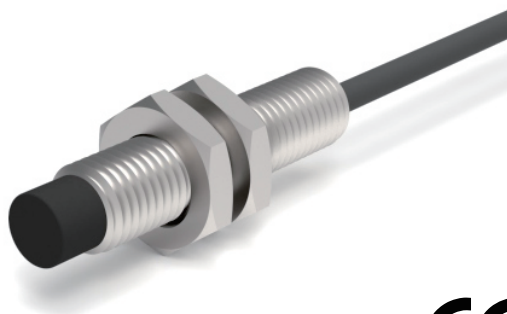


# M8增强

## Inductive Proximity Sensor

### 通用参数：

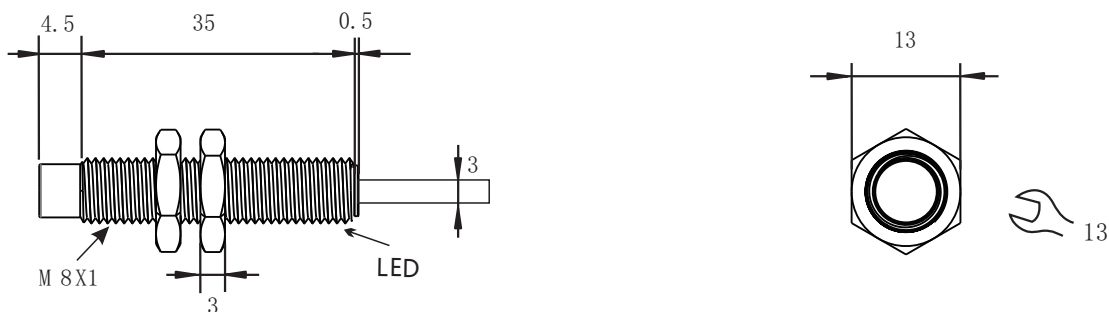
- 安装方式：非齐平安装
- 状态指示：黄色LED
- 外壳材质：黄铜镀镍
- 出线方式：引线式
- 额定电流： $I_{max} < 100mA$



### 产品参数 (接线图参考目录后页专栏)

产品型号	检测距离	输出方式	额定电压	电压降	过流保护	开关频率	温度范围	接线图
ERD4A-8E40-NO	4mm	NPN-NO	10-30V	<2V	脉冲式	500HZ	-20~70°C	图2
ERD4A-8E40-NC	4mm	NPN-NC	10-30V	<2V	脉冲式	500HZ	-20~70°C	图2
ERD4A-8E40-PO	4mm	PNP-NO	10-30V	<2V	脉冲式	500HZ	-20~70°C	图3
ERD4A-8E40-PC	4mm	PNP-NC	10-30V	<2V	脉冲式	500HZ	-20~70°C	图3
ERD4A-8E40-TO	4mm	2线-NO	10-30V	<3V	脉冲式	300HZ	-20~70°C	图1
ERD4A-8E40-TC	4mm	2线-NC	10-30V	<3V	脉冲式	300HZ	-20~70°C	图1

### 规格尺寸图 单位：(mm)



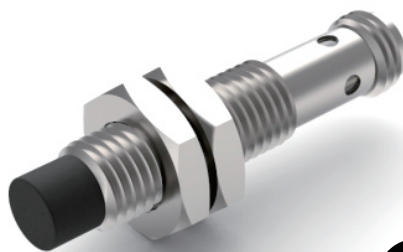


# M8增强

Inductive Proximity Sensor

## 通用参数:

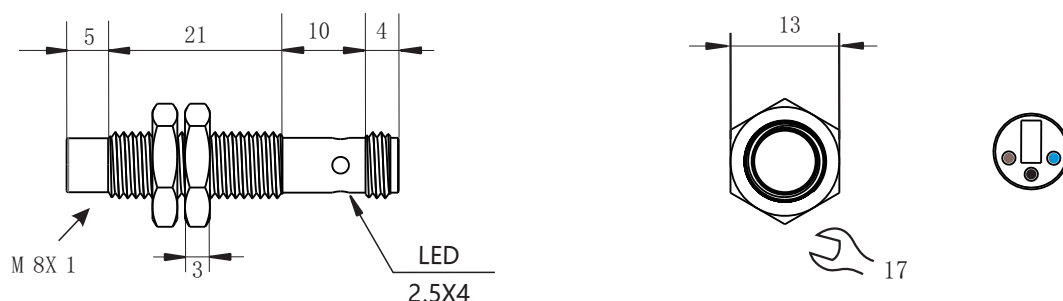
- 安装方式: 非齐平安装
- 状态指示: 黄色LED
- 外壳材质: 黄铜镀镍
- 出线方式: 插件式
- 额定电流:  $I_{max} < 200\text{mA}$



## 产品参数 (接线图参考目录后页专栏)

产品型号	检测距离	输出方式	额定电压	电压降	过流保护	开关频率	温度范围	接线图
ERD4AN-8E40-NO	4mm	NPN-NO	10-30V	<2V	脉冲式	500HZ	-20~70°C	图10
ERD4AN-8E40-NC	4mm	NPN-NC	10-30V	<2V	脉冲式	500HZ	-20~70°C	图10
ERD4AN-8E40-PO	4mm	PNP-NO	10-30V	<2V	脉冲式	500HZ	-20~70°C	图12
ERD4AN-8E40-PC	4mm	PNP-NC	10-30V	<2V	脉冲式	500HZ	-20~70°C	图12
ERD4AN-8E40-TO	4mm	2线-NO	10-30V	<4V	脉冲式	300HZ	-20~70°C	图8
ERD4AN-8E40-TC	4mm	2线-NC	10-30V	<4V	脉冲式	300HZ	-20~70°C	图8

## 规格尺寸图 单位: (mm)



# M12增强

## Inductive Proximity Sensor

### 通用参数:

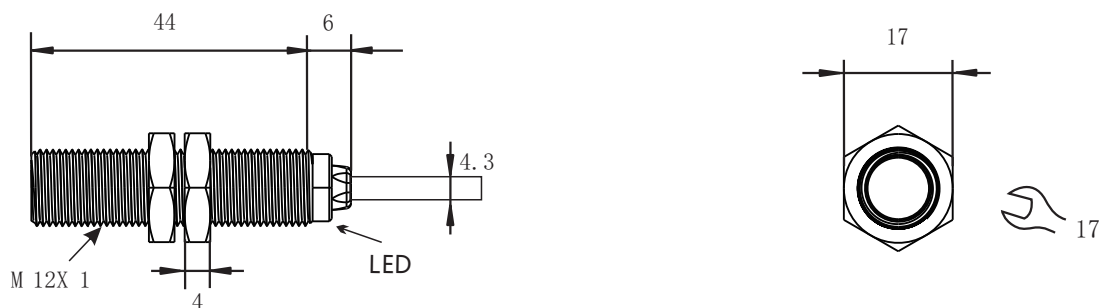
- 安装方式: 齐平安装
- 状态指示: 黄色LED
- 外壳材质: 黄铜镀镍
- 出线方式: 引线式
- 额定电流:  $I_{max} < 200mA$



### 产品参数 (接线图参考目录后页专栏)

产品型号	检测距离	输出方式	额定电压	电压降	过流保护	开关频率	温度范围	接线图
ERD4-12E50-NO	4mm	NPN-NO	10-30V	<2V	脉冲式	500HZ	-20~70°C	图2
ERD4-12E50-NC	4mm	NPN-NC	10-30V	<2V	脉冲式	500HZ	-20~70°C	图2
ERD4-12E50-PO	4mm	PNP-NO	10-30V	<2V	脉冲式	500HZ	-20~70°C	图3
ERD4-12E50-PC	4mm	PNP-NC	10-30V	<2V	脉冲式	500HZ	-20~70°C	图3
ERD4-12E50-NOC	4mm	NPN-NO+NC	10-30V	<2V	脉冲式	500HZ	-20~70°C	图4
ERD4-12E50-POC	4mm	PNP-NO+NC	10-30V	<2V	脉冲式	500HZ	-20~70°C	图5
ERD4-12E50-TO	4mm	2线-NO	10-30V	<4V	脉冲式	300HZ	-20~70°C	图1
ERD4-12E50-TC	4mm	2线-NC	10-30V	<4V	脉冲式	300HZ	-20~70°C	图1
ERD4-12E50_ATO	4mm	2线-NO	20-260VAC	<8V	无	60HZ	-20~70°C	图6
ERD4-12E50_ATO	4mm	2线-NC	20-260VAC	<8V	无	60HZ	-20~70°C	图6

### 规格尺寸图 单位: (mm)



# M12增强

Inductive Proximity Sensor

## 通用参数:

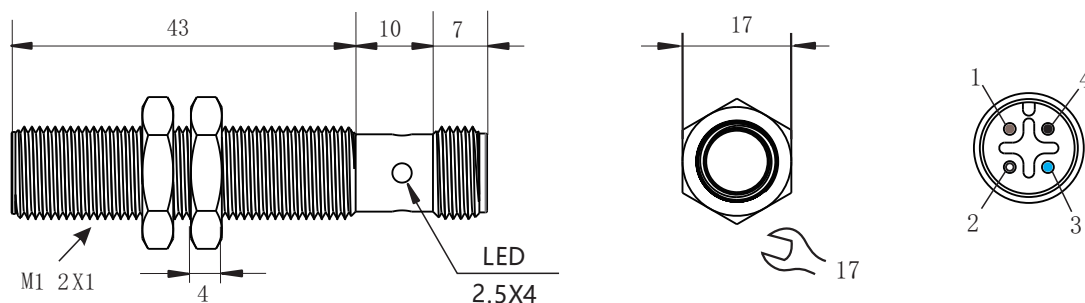
- 安装方式: 齐平安装
- 状态指示: 黄色LED
- 外壳材质: 黄铜镀镍
- 出线方式: 插件式
- 额定电流:  $I_{max} < 200mA$



## 产品参数 (接线图参考目录后页专栏)

产品型号	检测距离	输出方式	额定电压	电压降	过流保护	开关频率	温度范围	接线图
ERD4N-12E60-NO	4mm	NPN-NO	10-30V	<2V	脉冲式	500HZ	-20~70°C	图9
ERD4N-12E50-NC	4mm	NPN-NC	10-30V	<2V	脉冲式	500HZ	-20~70°C	图9
ERD4N-12E60-PO	4mm	PNP-NO	10-30V	<2V	脉冲式	500HZ	-20~70°C	图11
ERD4N-12E60-PC	4mm	PNP-NC	10-30V	<2V	脉冲式	500HZ	-20~70°C	图11
ERD4N-12E60-NOC	4mm	NPN-NO+NC	10-30V	<2V	脉冲式	500HZ	-20~70°C	图13
ERD4N-12E60-POC	4mm	PNP-NO+NC	10-30V	<2V	脉冲式	500HZ	-20~70°C	图14
ERD4N-12E60-TO	4mm	2线-NO	10-30V	<4V	脉冲式	300HZ	-20~70°C	图7
ERD4N-12E60-TC	4mm	2线-NC	10-30V	<4V	脉冲式	300HZ	-20~70°C	图7

## 规格尺寸图 单位: (mm)



圆柱形 Cylindrical  
矩形 Rectangular  
槽型 & 环型 Slot & Ring Types  
特殊功能 Special series  
防爆系列 Explosion Protection  
阀门定位器 Valve Positioners

# M12增强

Inductive Proximity Sensor

## 通用参数:

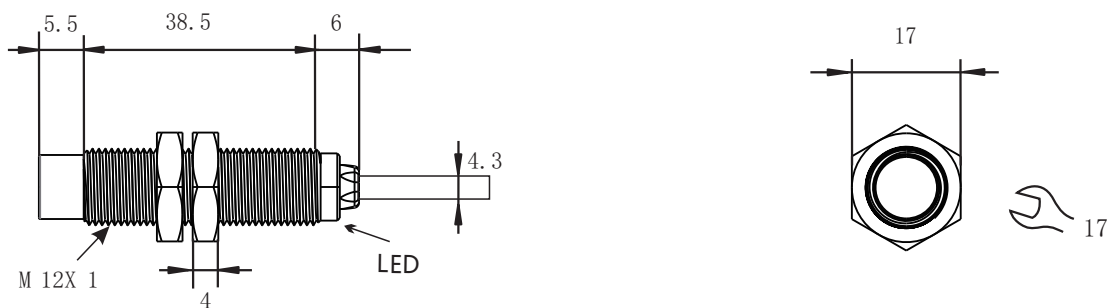
- 安装方式: 非齐平安装
- 状态指示: 黄色LED
- 外壳材质: 黄铜镀镍
- 出线方式: 引线式
- 额定电流:  $I_{max} < 200mA$



## 产品参数 (接线图参考目录后页专栏)

产品型号	检测距离	输出方式	额定电压	电压降	过流保护	开关频率	温度范围	接线图
ERD8A-12E50-NO	8mm	NPN-NO	10-30V	<2V	脉冲式	500HZ	-20~70°C	图2
ERD8A-12E50-NC	8mm	NPN-NC	10-30V	<2V	脉冲式	500HZ	-20~70°C	图2
ERD8A-12E50-PO	8mm	PNP-NO	10-30V	<2V	脉冲式	500HZ	-20~70°C	图3
ERD8A-12E50-PC	8mm	PNP-NC	10-30V	<2V	脉冲式	500HZ	-20~70°C	图3
ERD8A-12E50-NOC	8mm	NPN-NO+NC	10-30V	<2V	脉冲式	500HZ	-20~70°C	图4
ERD8A-12E50-POC	8mm	PNP-NO+NC	10-30V	<2V	脉冲式	500HZ	-20~70°C	图5
ERD8A-12E50-TO	8mm	2线-NO	10-30V	<4V	脉冲式	300HZ	-20~70°C	图1
ERD8A-12E50-TC	8mm	2线-NC	10-30V	<4V	脉冲式	300HZ	-20~70°C	图1
ERD8A-12E50-ATO	8mm	2线-NO	20-260VAC	<8V	无	60HZ	-20~70°C	图6
ERD8A-12E50-ATC	8mm	2线-NC	20-260VAC	<8V	无	60HZ	-20~70°C	图6

## 规格尺寸图 单位: (mm)

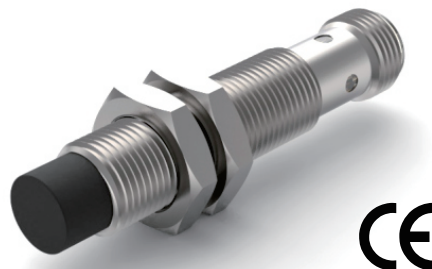


# M12增强

## Inductive Proximity Sensor

### 通用参数:

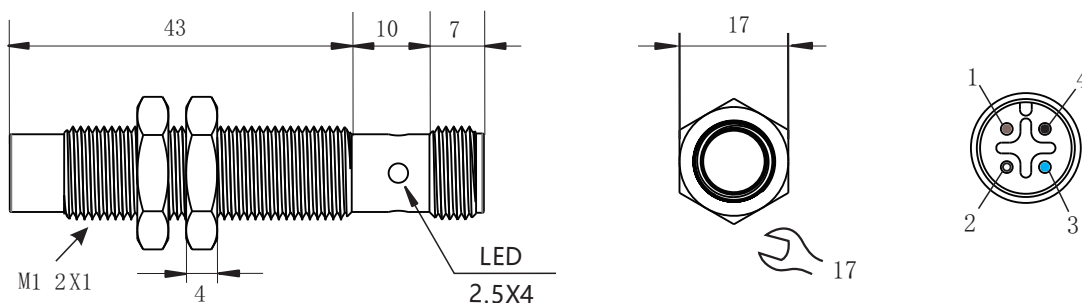
- 安装方式: 非齐平安装
- 状态指示: 黄色LED
- 外壳材质: 黄铜镀镍
- 出线方式: 插件式
- 额定电流:  $I_{max} < 200mA$



### 产品参数 (接线图参考目录后页专栏)

产品型号	检测距离	输出方式	额定电压	电压降	过流保护	开关频率	温度范围	接线图
ERD8AN-12E60-NO	8mm	NPN-NO	10-30V	<2V	脉冲式	500HZ	-20~70°C	图9
ERD8AN-12E60-NC	8mm	NPN-NC	10-30V	<2V	脉冲式	500HZ	-20~70°C	图9
ERD8AN-12E60-PO	8mm	PNP-NO	10-30V	<2V	脉冲式	500HZ	-20~70°C	图11
ERD8AN-12E60-PC	8mm	PNP-NC	10-30V	<2V	脉冲式	500HZ	-20~70°C	图11
ERD8AN-12E60-NOC	8mm	NPN-NO+NC	10-30V	<2V	脉冲式	500HZ	-20~70°C	图13
ERD8AN-12E60-POC	8mm	PNP-NO+NC	10-30V	<2V	脉冲式	500HZ	-20~70°C	图14
ERD8AN-12E60-TO	8mm	2线-NO	10-30V	<4V	脉冲式	300HZ	-20~70°C	图7
ERD8AN-12E60-TC	8mm	2线-NC	10-30V	<4V	脉冲式	300HZ	-20~70°C	图7

### 规格尺寸图 单位: (mm)



# M18增强

Inductive Proximity Sensor

## 通用参数:

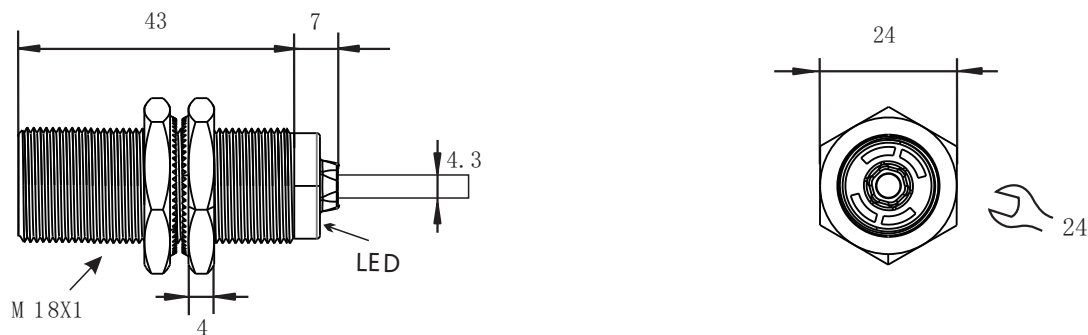
- 安装方式: 齐平安装
- 状态指示: 黄色LED
- 外壳材质: 黄铜镀镍
- 出线方式: 引线式
- 额定电流:  $I_{max} < 200mA$



## 产品参数 (接线图参考目录后页专栏)

产品型号	检测距离	输出方式	额定电压	电压降	过流保护	开关频率	温度范围	接线图
ERD8-18E50-NO	8mm	NPN-NO	10-30V	<2V	脉冲式	500HZ	-20~70°C	图2
ERD8-18E50-NC	8mm	NPN-NC	10-30V	<2V	脉冲式	500HZ	-20~70°C	图2
ERD8-18E50-PO	8mm	PNP-NO	10-30V	<2V	脉冲式	500HZ	-20~70°C	图3
ERD8-18E50-PC	8mm	PNP-NC	10-30V	<2V	脉冲式	500HZ	-20~70°C	图3
ERD8-18E50-NOC	8mm	NPN-NO+NC	10-30V	<2V	脉冲式	300HZ	-20~70°C	图4
ERD8-18E50-POC	8mm	PNP-NO+NC	10-30V	<2V	脉冲式	300HZ	-20~70°C	图5
ERD8-18E50-TO	8mm	2线-NO	10-30V	<4V	脉冲式	200HZ	-20~70°C	图1
ERD8-18E50-TC	8mm	2线-NC	10-30V	<4V	脉冲式	200HZ	-20~70°C	图1
ERD8-18E50-ATO	8mm	2线-NO	20-260VAC	<8V	无	60HZ	-20~70°C	图6
ERD8-18E50-ATC	8mm	2线-NC	20-260VAC	<8V	无	60HZ	-20~70°C	图6

## 规格尺寸图 单位: (mm)





# M18增强

Inductive Proximity Sensor

## 通用参数：

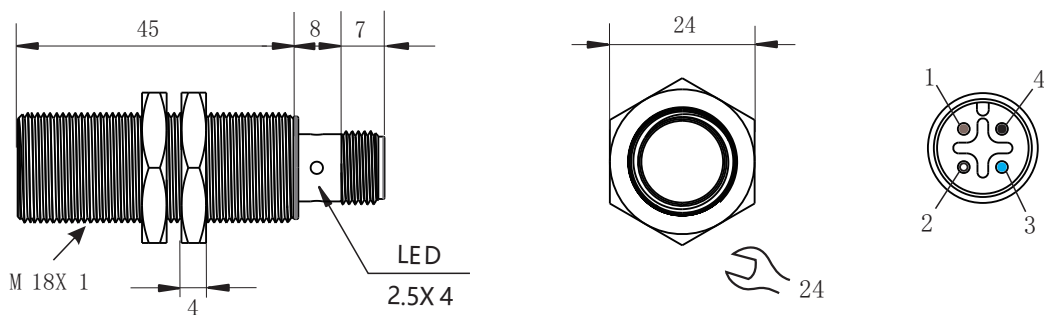
- 安装方式：齐平安装
- 状态指示：黄色LED
- 外壳材质：黄铜镀镍
- 出线方式：插件式
- 额定电流： $I_{max} < 200mA$



## 产品参数 (接线图参考目录后页专栏)

产品型号	检测距离	输出方式	额定电压	电压降	过流保护	开关频率	温度范围	接线图
ERD8N-18E60-NO	8mm	NPN-NO	10-30V	<2V	脉冲式	500HZ	-20~70°C	图9
ERD8N-18E60-NC	8mm	NPN-NC	10-30V	<2V	脉冲式	500HZ	-20~70°C	图9
ERD8N-18E60-PO	8mm	PNP-NO	10-30V	<2V	脉冲式	500HZ	-20~70°C	图11
ERD8N-18E60-PC	8mm	PNP-NC	10-30V	<2V	脉冲式	500HZ	-20~70°C	图11
ERD8N-18E60-NOC	8mm	NPN-NO+NC	10-30V	<2V	脉冲式	300HZ	-20~70°C	图13
ERD8N-18E60-POC	8mm	PNP-NO+NC	10-30V	<2V	脉冲式	300HZ	-20~70°C	图14
ERD8N-18E60-TO	8mm	2线-NO	10-30V	<4V	脉冲式	200HZ	-20~70°C	图7
ERD8N-18E60-TC	8mm	2线-NC	10-30V	<4V	脉冲式	200HZ	-20~70°C	图7

## 规格尺寸图 单位：(mm)





# M18增强

Inductive Proximity Sensor

## 通用参数:

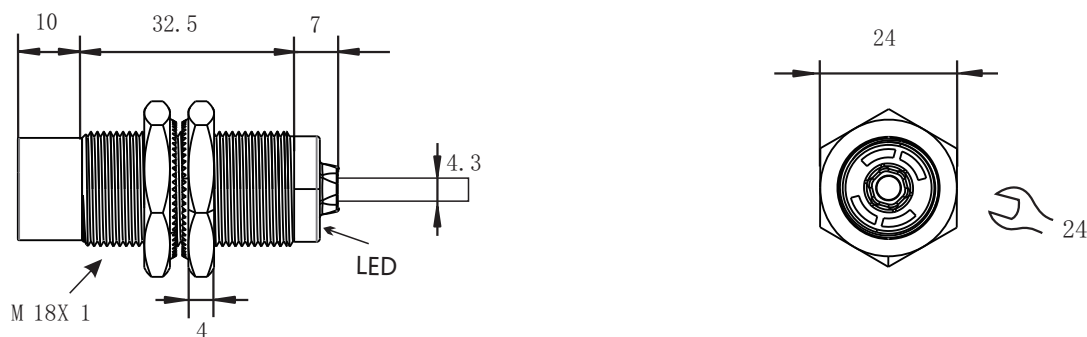
- 安装方式: 非齐平安装
- 状态指示: 黄色LED
- 外壳材质: 黄铜镀镍
- 出线方式: 引线式
- 额定电流:  $I_{max} < 200mA$



## 产品参数 (接线图参考目录后页专栏)

产品型号	检测距离	输出方式	额定电压	电压降	过流保护	开关频率	温度范围	接线图
ERD15A-18E50-NO	15mm	NPN-NO	10-30V	<2V	脉冲式	500HZ	-20~70°C	图2
ERD15A-18E50-NC	15mm	NPN-NC	10-30V	<2V	脉冲式	500HZ	-20~70°C	图2
ERD15A-18E50-PO	15mm	PNP-NO	10-30V	<2V	脉冲式	500HZ	-20~70°C	图3
ERD15A-18E50-PC	15mm	PNP-NC	10-30V	<2V	脉冲式	500HZ	-20~70°C	图3
ERD15A-18E50-NOC	15mm	NPN-NO+NC	10-30V	<2V	脉冲式	300HZ	-20~70°C	图4
ERD15A-18E50-POC	15mm	PNP-NO+NC	10-30V	<2V	脉冲式	300HZ	-20~70°C	图5
ERD15A-18E50-TO	15mm	2线-NO	10-30V	<4V	脉冲式	200HZ	-20~70°C	图1
ERD15A-18E50-TC	15mm	2线-NC	10-30V	<4V	脉冲式	200HZ	-20~70°C	图1
ERD15A-18E50-ATO	15mm	2线-NO	20-260VAC	<8V	无	60HZ	-20~70°C	图6
ERD15A-18E50-ATC	15mm	2线-NC	20-260VAC	<8V	无	60HZ	-20~70°C	图6

## 规格尺寸图 单位: (mm)

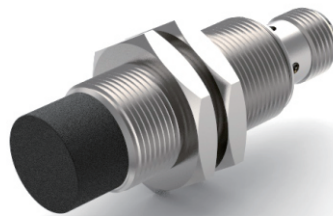


# M18增强

Inductive Proximity Sensor

## 通用参数:

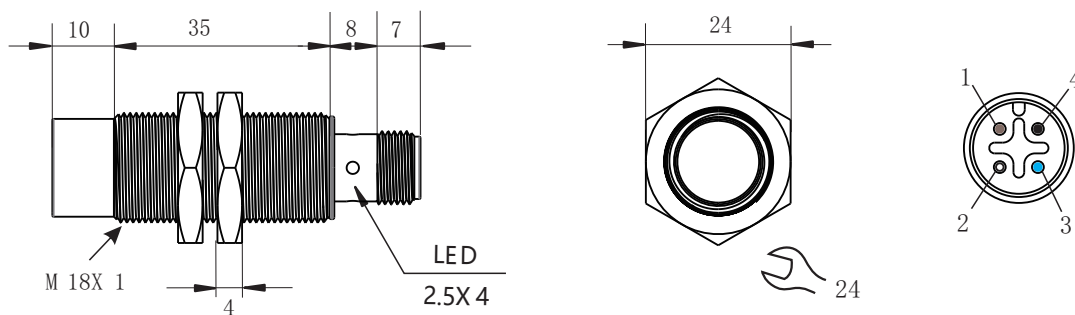
- 安装方式: 非齐平安装
- 状态指示: 黄色LED
- 外壳材质: 黄铜镀镍
- 出线方式: 插件式
- 额定电流:  $I_{max} < 200mA$



## 产品参数 (接线图参考目录后页专栏)

产品型号	检测距离	输出方式	额定电压	电压降	过流保护	开关频率	温度范围	接线图
ERD15AN-18E60-NO	15mm	NPN-NO	10-30V	<2V	脉冲式	500HZ	-20~70°C	图9
ERD15AN-18E60-NC	15mm	NPN-NC	10-30V	<2V	脉冲式	500HZ	-20~70°C	图9
ERD15AN-18E60-PO	15mm	PNP-NO	10-30V	<2V	脉冲式	500HZ	-20~70°C	图11
ERD15AN-18E60-NC	15mm	PNP-NC	10-30V	<2V	脉冲式	500HZ	-20~70°C	图11
ERD15AN-18E60-NOC	15mm	NPN-NO+NC	10-30V	<2V	脉冲式	300HZ	-20~70°C	图13
ERD15AN-18E60-POC	15mm	PNP-NO+NC	10-30V	<2V	脉冲式	300HZ	-20~70°C	图14
ERD15AN-18E60-TO	15mm	2线-NO	10-30V	<4V	脉冲式	200HZ	-20~70°C	图7
ERD15AN-18E60-TC	15mm	2线-NC	10-30V	<4V	脉冲式	200HZ	-20~70°C	图7

## 规格尺寸图 单位: (mm)

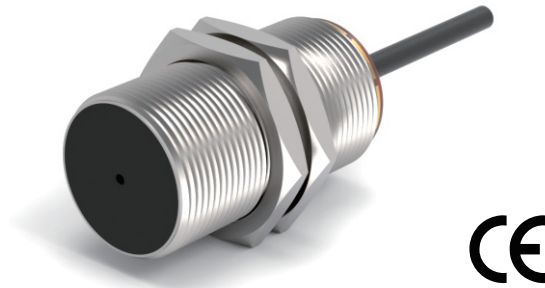


# M30增强

## Inductive Proximity Sensor

### 通用参数:

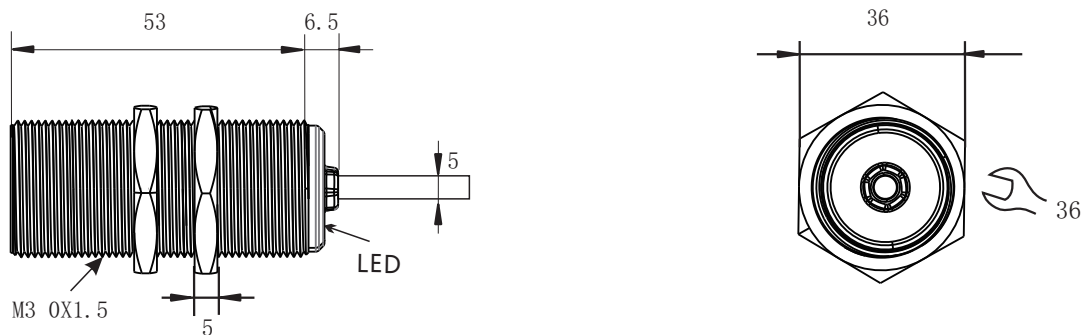
- 安装方式: 齐平安装
- 状态指示: 黄色LED
- 外壳材质: 黄铜镀镍
- 出线方式: 引线式
- 额定电流:  $I_{max} < 200mA$



### 产品参数 (接线图参考目录后页专栏)

产品型号	检测距离	输出方式	额定电压	电压降	过流保护	开关频率	温度范围	接线图
ERD15-30E60-NO	15mm	NPN-NO	10-30V	<2V	脉冲式	150HZ	-20~70°C	图2
ERD15-30E60-NC	15mm	NPN-NC	10-30V	<2V	脉冲式	150HZ	-20~70°C	图2
ERD15-30E60-PO	15mm	PNP-NO	10-30V	<2V	脉冲式	150HZ	-20~70°C	图3
ERD15-30E60-PC	15mm	PNP-NC	10-30V	<2V	脉冲式	150HZ	-20~70°C	图3
ERD15-30E60-NOC	15mm	NPN-NO+NC	10-30V	<2V	脉冲式	150HZ	-20~70°C	图4
ERD15-30E60-POC	15mm	PNP-NO+NC	10-30V	<2V	脉冲式	150HZ	-20~70°C	图5
ERD15-30E60-TO	15mm	2线-NO	10-30V	<4V	脉冲式	100HZ	-20~70°C	图1
ERD15-30E60-TC	15mm	2线-NC	10-30V	<4V	脉冲式	100HZ	-20~70°C	图1
ERD15-30E60-ATO	15mm	2线-NO	20-260VAC	<8V	无	50HZ	-20~70°C	图6
ERD15-30E60-ATC	15mm	2线-NC	20-260VAC	<8V	无	50HZ	-20~70°C	图6

### 规格尺寸图 单位: (mm)



# M30增强

Inductive Proximity Sensor

## 通用参数：

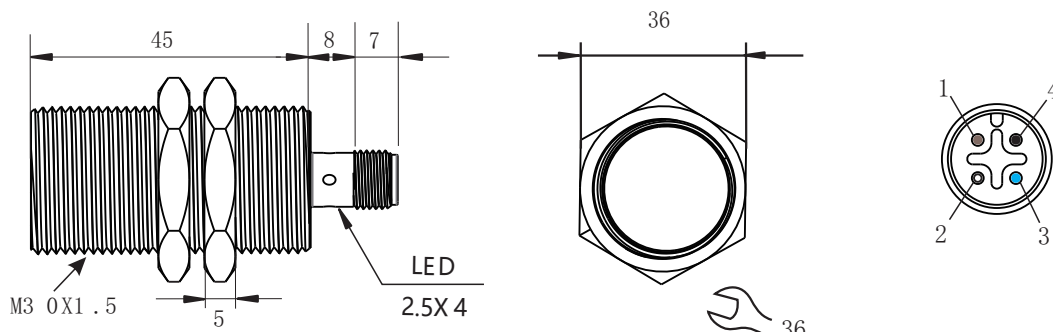
- 安装方式：齐平安装
- 状态指示：黄色LED
- 外壳材质：黄铜镀镍
- 出线方式：插件式
- 额定电流： $I_{max} < 200\text{mA}$



## 产品参数 (接线图参考目录后页专栏)

产品型号	检测距离	输出方式	额定电压	电压降	过流保护	开关频率	温度范围	接线图
ERD15N-30E60-NO	15mm	NPN-NO	10-30V	<2V	脉冲式	150HZ	-20~70°C	图9
ERD15N-30E60-NC	15mm	NPN-NC	10-30V	<2V	脉冲式	150HZ	-20~70°C	图9
ERD15N-30E60-PO	15mm	PNP-NO	10-30V	<2V	脉冲式	150HZ	-20~70°C	图11
ERD15N-30E60-PC	15mm	PNP-NC	10-30V	<2V	脉冲式	150HZ	-20~70°C	图11
ERD15N-30E60-NOC	15mm	NPN-NO+NC	10-30V	<2V	脉冲式	150HZ	-20~70°C	图13
ERD15N-30E60-POC	15mm	PNP-NO+NC	10-30V	<2V	脉冲式	150HZ	-20~70°C	图14
ERD15N-30E60-TO	15mm	2线-NO	10-30V	<4V	脉冲式	100HZ	-20~70°C	图7
ERD15N-30E60-TC	15mm	2线-NC	10-30V	<4V	脉冲式	100HZ	-20~70°C	图7

## 规格尺寸图 单位：(mm)

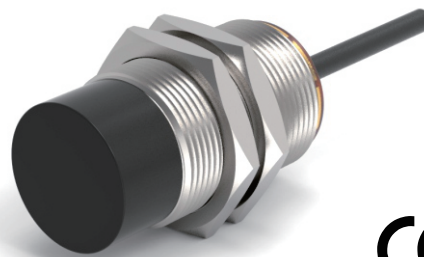


# M30增强

Inductive Proximity Sensor

## 通用参数:

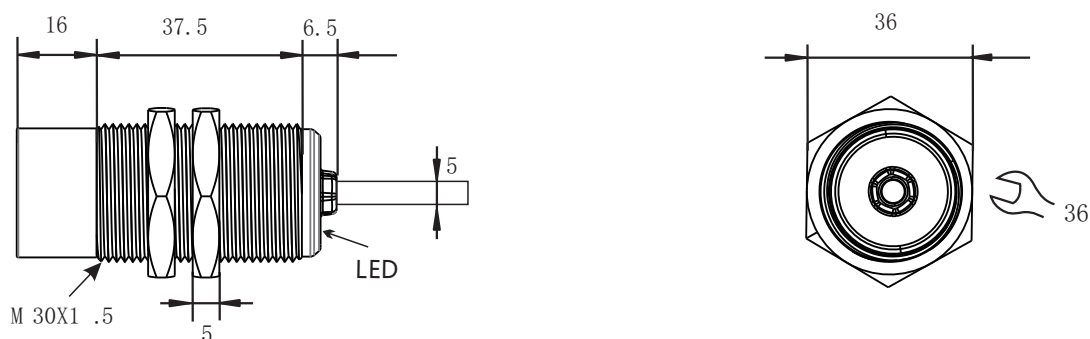
- 安装方式: 非齐平安装
- 状态指示: 黄色LED
- 外壳材质: 黄铜镀镍
- 出线方式: 引线式
- 额定电流:  $I_{max} < 200mA$



## 产品参数 (接线图参考目录后页专栏)

产品型号	检测距离	输出方式	额定电压	电压降	过流保护	开关频率	温度范围	接线图
ERD25A-30E60-NO	25mm	NPN-NO	10-30V	<2V	脉冲式	150HZ	-20~70°C	图2
ERD25A-30E60-NC	25mm	NPN-NC	10-30V	<2V	脉冲式	150HZ	-20~70°C	图2
ERD25A-30E60-PO	25mm	PNP-NO	10-30V	<2V	脉冲式	150HZ	-20~70°C	图3
ERD25A-30E60-PC	25mm	PNP-NC	10-30V	<2V	脉冲式	150HZ	-20~70°C	图3
ERD25A-30E60-NOC	25mm	NPN-NO+NC	10-30V	<2V	脉冲式	150HZ	-20~70°C	图4
ERD25A-30E60-POC	25mm	PNP-NO+NC	10-30V	<2V	脉冲式	150HZ	-20~70°C	图5
ERD25A-30E60-TO	25mm	2线-NO	10-30V	<4V	脉冲式	100HZ	-20~70°C	图1
ERD25A-30E60-TC	25mm	2线-NC	10-30V	<4V	脉冲式	100HZ	-20~70°C	图1
ERD25A-30E60-ATO	25mm	2线-NO	20-260VAC	<8V	无	50HZ	-20~70°C	图6
ERD25A-30E60-ATC	25mm	2线-NC	20-260VAC	<8V	无	50HZ	-20~70°C	图6

## 规格尺寸图 单位: (mm)



# M30增强

## Inductive Proximity Sensor

### 通用参数:

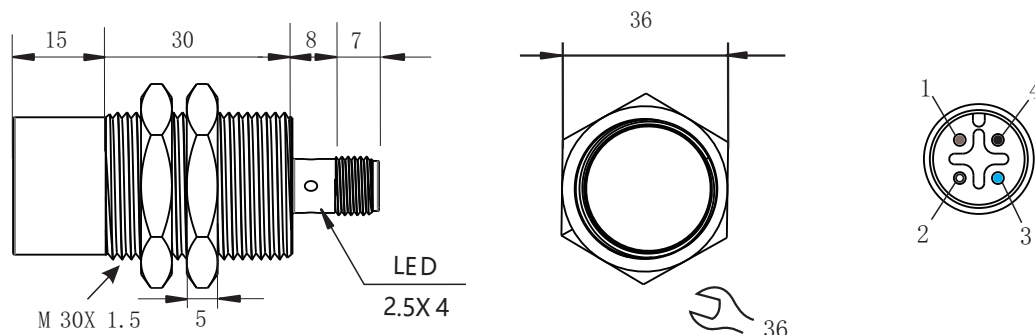
- 安装方式: 非齐平安装
- 状态指示: 黄色LED
- 外壳材质: 黄铜镀镍
- 出线方式: 插件式
- 额定电流:  $I_{max} < 200\text{mA}$



### 产品参数 (接线图参考目录后页专栏)

产品型号	检测距离	输出方式	额定电压	电压降	过流保护	开关频率	温度范围	接线图
ERD25AN-30E60-NO	25mm	NPN-NO	10-30V	<2V	脉冲式	150HZ	-20~70°C	图9
ERD25AN-30E60-NC	25mm	NPN-NC	10-30V	<2V	脉冲式	150HZ	-20~70°C	图9
ERD25AN-30E60-PO	25mm	PNP-NO	10-30V	<2V	脉冲式	150HZ	-20~70°C	图11
ERD25AN-30E60-PC	25mm	PNP-NC	10-30V	<2V	脉冲式	150HZ	-20~70°C	图11
ERD25AN-30E60-NOC	25mm	NPN-NO+NC	10-30V	<2V	脉冲式	150HZ	-20~70°C	图13
ERD25AN-30E60-POC	25mm	PNP-NO+NC	10-30V	<2V	脉冲式	150HZ	-20~70°C	图14
ERD25AN-30E60-TO	25mm	2线-NO	10-30V	<4V	脉冲式	100HZ	-20~70°C	图7
ERD25AN-30E60-TC	25mm	2线-NC	10-30V	<4V	脉冲式	100HZ	-20~70°C	图7

### 规格尺寸图 单位: (mm)





-机械式开关和电子式开关的相互连接

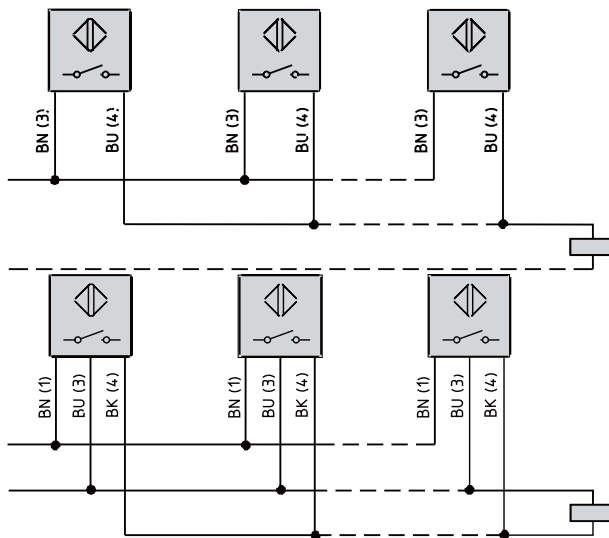
三线制接近开关和机械式开关是可以并联的，开关的导通延会引起开关响应时间的增加。两线制接近开关与机械式开关时的并联会引起负载短暂时动作迟钝。

三线制接近开关固有的接通延时会引起开关动作的反应时间增加。

-接近开关的并联连接

对于两线制接近开关来说，所有并联的开关的漏电流的叠加会使负载在特定条件下误动作。这就限制了接近开关的并联连接的最大数量。

对于三线制接近开关来说，并联连接没有很苛刻的条件限制。



电气接线图

电气形式	代码	接线图	技术参数
DC-基本款 10 V ... 30 V DC-标准款 10 V ... 60 V	两线 DA, DB 反极性保护 短路保护	<p>图1</p>	剩余电流 0.7 mA
DC-基本款 10 V ... 30 V DC-标准款 10 V ... 60 V	三线 NA, PA 反极性保护 短路保护	<p>图2</p> <p>图3</p>	
DC-基本款 10 V ... 30 V DC-标准款 10 V ... 60 V	四线 NC, PC 反极性保护 短路保护	<p>图4</p> <p>图5</p>	电压降2.5V 剩余电流0.3mA 空载电流 12mA
<p>DC-基本款 20 V ... 250 V</p> <p>DC-标准款 10 V ... 60 V</p> <p>帽痕嘴</p>	两线 AA, AB	<p>图6</p>	电压降6V 剩余电流1.5mA 工作电流 3-300mA

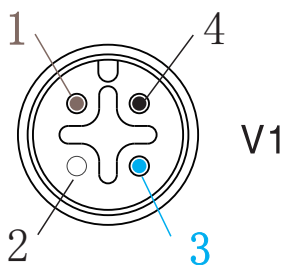
- 圆柱形 Cylindrical
- 矩形 Rectangular
- 槽型 & 环型 Slot & Ring Types
- 特殊功能 Special series
- 防爆系列 Explosion Protection
- 阀门定位器 Valve Positioners



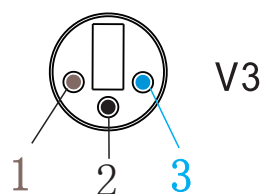


电气接线图

电气形式	代码	接线图-V1	接线图-V3
DC-基本款 10 V ... 30 V DC-标准款 10 V ... 60 V	两线 DA 反极性保护 短路保护	<p>图7 NO or NC (1, 2脚为常闭)</p>	<p>图8 NO or NC</p>
DC-基本款 10 V ... 30 V DC-标准款 10 V ... 60 V	三线 NA, PA 反极性保护 短路保护	<p>图9 NO or NC (2脚为常闭) 例如: NPN-NO</p> <p>图11 NO or NC 例如: PNP-NO (2脚为常闭)</p>	<p>图10 NO or NC 例如: NPN-NO</p> <p>图12 NO or NC 例如: PNP-NO</p>
DC-基本款 10 V ... 30 V DC-标准款 10 V ... 60 V  帽痕端	四线 NC, PC 反极性保护 短路保护	<p>图13 NC and NO 例如: NPN-NO+NC</p> <p>图14 例如: PNP-NO+NC</p>	
DC-基本款 20 V ... 250 V	两线 AA, AB	<p>图15 接线图-V1 NO or NC (1, 3脚也为常闭) 型号不同</p>	



通常情况下, V1的航空接插件, 2脚为常闭, 4脚为常开



通常情况下, V3的航空接插件, 常开和常闭均为2脚

