

槽形系列光电开关

产品特点

- 接插件式, 拥有6个机种, 外观全新设计
- 采用IWT专业芯片, 性能稳定, 抗光能力强
- 通用性强, 可替代同行业的类似产品
- 品种丰富, 具备优异的性能和理想性价比

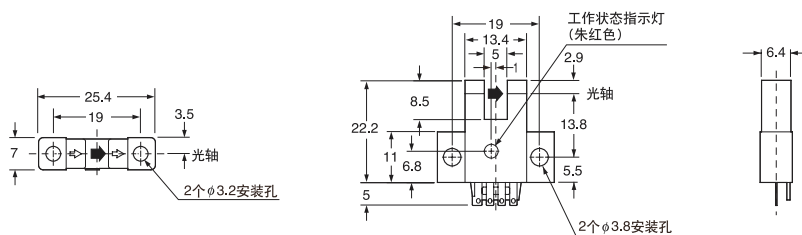


额定规格/性能 Ratings and Specifications

Model(型号)	GK	
Sensing mode(检测方式)	对射型	
检测距离Sensing distance	5mm (槽宽)	
检测物体Sensing material	不透明体2×0.8mm以上	
电源电压Power supply	5-24V DC	
消费电流Current consumption	<15mA	
回路保护Circuit protection	电源逆接极性保护、短路保护、过载保护	
输出类型Output type	NPN-NO+NC	PNP-NO+NC
控制输出Output control	NPN 负载电源电压: DC5~24V, 负载电流: 50mA以下 漏电流: 0.5mA以下 残留电压: 1.0V以下 (负载电流50mA时) 残留电压0.4V以下 (负载电流5mA时)	PNP 负载电源电压: DC5~30V, 负载电流: 50mA以下 漏电流: 0.5mA以下 残留电压: 1.0V以下 (负载电流50mA时) 残留电压0.4V以下 (负载电流5mA时)
Dimension(尺寸)		
响应频率Response frequency	> 1KHz	
指示灯Indicator light	红色指示灯	
光源Light source	红外发光二极管940nm	
环境照明Ambient illumination	太阳光: 10000Lx 白炽光: 3000Lx	
环境温度Ambient temperature	使用时: -25°C~+55°C 保存时: -30°C~+80°C, 不结冰 Work: -25°C~+55°C store:-30°C~+80°C iced forbidden	
环境湿度Ambient humidity	动作时: 35~85%RH 保存时: 35~95%RH(不结冰、不结露)	
耐振动Anti-vibration	10-55Hz, 复振幅1.5mm X,Y,Z各向2H	
耐压Withstand voltage	1000VAC, 50/60Hz 1min充电部整体与外壳间	
防护等级Protection degree	IEC规格 IP50	
连接方式Connection	连接器型 (带电缆连接器)	
材质Housing material	Housing壳体: ABS Lens透镜: PMMA	

CAD数据

Dimension(尺寸图)
(Unit/单位:mm)



槽形系列光电开关



产品特点

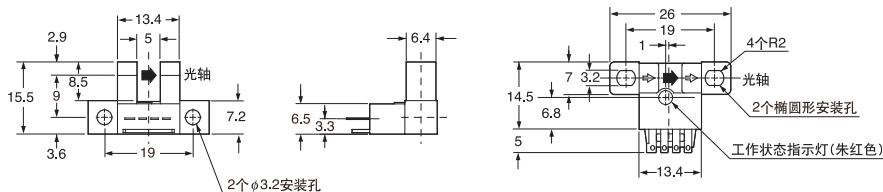
- 接插件式, 拥有6个机种, 外观全新设计
- 采用IWT专业芯片, 性能稳定, 抗光能力强
- 通用性强, 可替代同行业的类似产品
- 品种丰富, 具备优异的性能和理想性价比

额定规格/性能 Ratings and Specifications

Model(型号)	GL	
Sensing mode(检测方式)	对射型	
检测距离Sensing distance	5mm (槽宽)	
检测物体Sensing material	不透明体2×0.8mm以上	
电源电压Power supply	5-24V DC	
消费电流Current consumption	<15mA	
回路保护Circuit protection	电源逆接极性保护、短路保护、过载保护	
输出类型Output type	NPN-NO+NC	PNP-NO+NC
控制输出Output control	NPN 负载电源电压: DC5~24V, 负载电流: 50mA以下 漏电流: 0.5mA以下 残留电压: 1.0V以下 (负载电流50mA时) 残留电压0.4V以下 (负载电流5mA时)	PNP 负载电源电压: DC5~30V, 负载电流: 50mA以下 漏电流: 0.5mA以下 残留电压: 1.0V以下 (负载电流50mA时) 残留电压0.4V以下 (负载电流5mA时)
Dimension(尺寸)		
响应频率Response frequency	> 1KHz	
指示灯Indicator light	红色指示灯	
光源Light source	红外发光二极管940nm	
环境照明Ambient illumination	太阳光: 10000Lx 白炽光: 3000Lx	
环境温度Ambient temperature	使用时: -25°C~+55°C 保存时: -30°C~+80°C, 不结冰 Work: -25°C~+55°C store:-30°C~+80°C iced forbidden	
环境湿度Ambient humidity	动作时: 35~85%RH 保存时: 35~95%RH(不结冰、不结露)	
耐振动Anti-vibration	10-55Hz, 复振幅1.5mm X,Y,Z各向2H	
耐压Withstand voltage	1000VAC, 50/60Hz 1min充电部整体与外壳间	
防护等级Protection degree	IEC规格 IP50	
连接方式Connection	连接器型 (带电缆连接器)	
材质Housing material	Housing壳体: ABS Lens透镜: PMMA	

CAD数据

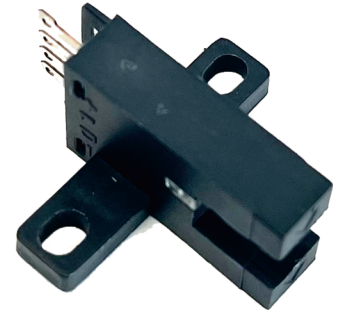
Dimension(尺寸图)
(Unit/单位:mm)



槽形系列光电开关

产品特点

- 接插件式, 拥有6个机种, 外观全新设计
- 采用IWT专业芯片, 性能稳定, 抗光能力强
- 通用性强, 可替代同行业的类似产品
- 品种丰富, 具备优异的性能和理想性价比

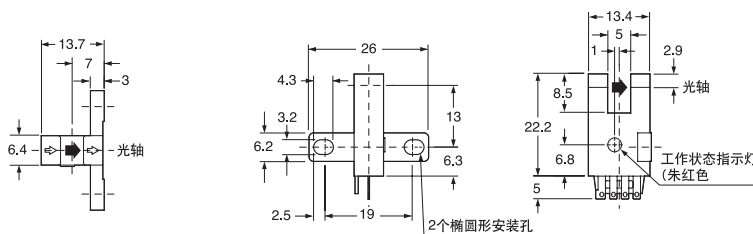


额定规格/性能 Ratings and Specifications

Model(型号)	GT	
Sensing mode(检测方式)	对射型	
检测距离Sensing distance	5mm (槽宽)	
检测物体Sensing material	不透明体2×0.8mm以上	
电源电压Power supply	5-24V DC	
消费电流Current consumption	<15mA	
回路保护Circuit protection	电源逆接极性保护、短路保护、过载保护	
输出类型Output type	NPN-NO+NC	PNP-NO+NC
控制输出Output control	NPN 负载电源电压: DC5~24V, 负载电流: 50mA以下 漏电流: 0.5mA以下 残留电压: 1.0V以下 (负载电流50mA时) 残留电压0.4V以下 (负载电流5mA时)	PNP 负载电源电压: DC5~30V, 负载电流: 50mA以下 漏电流: 0.5mA以下 残留电压: 1.0V以下 (负载电流50mA时) 残留电压0.4V以下 (负载电流5mA时)
Dimension(尺寸)		
响应频率Response frequency	> 1KHz	
指示灯Indicator light	红色指示灯	
光源Light source	红外发光二极管940nm	
环境照明Ambient illumination	太阳光: 10000Lx 白炽光: 3000Lx	
环境温度Ambient temperature	使用时: -25°C~+55°C 保存时: -30°C~+80°C, 不结冰 Work: -25°C~+55°C store:-30°C~+80°C iced forbidden	
环境湿度Ambient humidity	动作时: 35~85%RH 保存时: 35~95%RH(不结冰、不结露)	
耐振动Anti-vibration	10-55Hz, 复振幅1.5mm X,Y,Z各向2H	
耐压Withstand voltage	1000VAC, 50/60Hz 1min充电部整体与外壳间	
防护等级Protection degree	IEC规格 IP50	
连接方式Connection	连接器型 (带电缆连接器)	
材质Housing material	Housing壳体: ABS Lens透镜: PMMA	

CAD数据

Dimension(尺寸图)
(Unit/单位:mm)



槽形系列光电开关

产品特点

- 接插件式, 拥有6个机种, 外观全新设计
- 采用IWT专业芯片, 性能稳定, 抗光能力强
- 通用性强, 可替代同行业的类似产品
- 品种丰富, 具备优异的性能和理想性价比



额定规格/性能 Ratings and Specifications

Model(型号)	GY	
Sensing mode(检测方式)	对射型	
检测距离Sensing distance	5mm (槽宽)	
检测物体Sensing material	不透明体2×0.8mm以上	
电源电压Power supply	5-24V DC	
消费电流Current consumption	<15mA	
回路保护Circuit protection	电源逆接极性保护、短路保护、过载保护	
输出类型Output type	NPN-NO+NC	PNP-NO+NC
控制输出Output control	NPN 负载电源电压: DC5~24V, 负载电流: 50mA以下 漏电流: 0.5mA以下 残留电压: 1.0V以下 (负载电流50mA时) 残留电压0.4V以下 (负载电流5mA时)	PNP 负载电源电压: DC5~30V, 负载电流: 50mA以下 漏电流: 0.5mA以下 残留电压: 1.0V以下 (负载电流50mA时) 残留电压0.4V以下 (负载电流5mA时)
Dimension(尺寸)		
响应频率Response frequency	> 1KHz	
指示灯Indicator light	红色指示灯	
光源Light source	红外发光二极管940nm	
环境照明Ambient illumination	太阳光: 10000Lx 白炽光: 3000Lx	
环境温度Ambient temperature	使用时: -25°C~+55°C 保存时: -30°C~+80°C, 不结冰 Work: -25°C~+55°C store: -30°C~+80°C iced forbidden	
环境湿度Ambient humidity	动作时: 35~85%RH 保存时: 35~95%RH(不结冰、不结露)	
耐振动Anti-vibration	10-55Hz, 复振幅1.5mm X,Y,Z各向2H	
耐压Withstand voltage	1000VAC, 50/60Hz 1min充电部整体与外壳间	
防护等级Protection degree	IEC规格 IP50	
连接方式Connection	连接器型 (带电缆连接器)	
材质Housing material	Housing壳体: ABS Lens透镜: PMMA	

Dimension(尺寸图) (Unit/单位:mm)	<div style="text-align: right; border: 1px solid black; padding: 2px; font-weight: bold;">CAD数据</div>	
--------------------------------	---	--

槽形系列光电开关



产品特点

- 品种丰富, 具备优异的性能和理想性价比
- 采用IWT专业芯片, 性能稳定, 抗光能力强
- 通用性强, 可替代同行业的类似产品
- 全新设计, 加装后尾软套提高抗拉性能

额定规格/性能 Ratings and Specifications

Model(型号)	GKO	
Sensing mode(检测方式)	对射型	
检测距离Sensing distance	5mm (槽宽)	
检测物体Sensing material	不透明体2×0.8mm以上	
电源电压Power supply	5-24V DC	
消费电流Current consumption	<15mA	
回路保护Circuit protection	电源逆接极性保护、短路保护、过载保护	
输出类型Output type	NPN-NO+NC	PNP-NO+NC
控制输出Output control	NPN 负载电源电压: DC5~24V, 负载电流: 50mA以下 漏电流: 0.5mA以下 残留电压: 1.0V以下 (负载电流50mA时) 残留电压0.4V以下 (负载电流5mA时)	PNP 负载电源电压: DC5~30V, 负载电流: 50mA以下 漏电流: 0.5mA以下 残留电压: 1.0V以下 (负载电流50mA时) 残留电压0.4V以下 (负载电流5mA时)
Dimension(尺寸)		
响应频率Response frequency	> 1KHz	
指示灯Indicator light	红色指示灯	
光源Light source	红外发光二极管940nm	
环境照明Ambient illumination	太阳光: 10000Lx 白炽光: 3000Lx	
环境温度Ambient temperature	使用时: -25°C~+55°C 保存时: -30°C~+80°C, 不结冰 Work: -25°C~+55°C store:-30°C~+80°C iced forbidden	
环境湿度Ambient humidity	动作时: 35~85%RH 保存时: 35~95%RH(不结冰、不结露)	
耐振动Anti-vibration	10-55Hz, 复振幅1.5mm X,Y,Z各向2H	
耐压Withstand voltage	1000VAC, 50/60Hz 1min充电部整体与外壳间	
防护等级Protection degree	IEC规格 IP65	
连接方式Connection	导线引出型(标配1米)	
材质Housing material	Housing壳体: ABS Lens透镜: PMMA	

Dimension(尺寸图) (Unit/单位:mm)	
--------------------------------	--

槽形系列光电开关

产品特点

- 品种丰富, 具备优异的性能和理想性价比
- 采用IWT专业芯片, 性能稳定, 抗光能力强
- 通用性强, 可替代同行业的类似产品
- 全新设计, 加装后尾软套提高抗拉性能

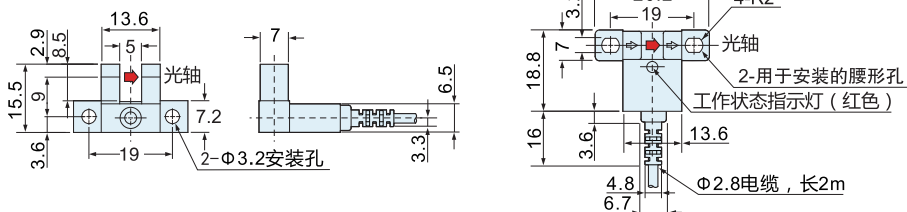


额定规格/性能 Ratings and Specifications

Model(型号)	GLO	
Sensing mode(检测方式)	对射型	
检测距离Sensing distance	5mm (槽宽)	
检测物体Sensing material	不透明体2×0.8mm以上	
电源电压Power supply	5-24V DC	
消费电流Current consumption	<15mA	
回路保护Circuit protection	电源逆接极性保护、短路保护、过载保护	
输出类型Output type	NPN-NO+NC	PNP-NO+NC
控制输出Output control	NPN 负载电源电压: DC5~24V, 负载电流: 50mA以下 漏电流: 0.5mA以下 残留电压: 1.0V以下 (负载电流50mA时) 残留电压0.4V以下 (负载电流5mA时)	PNP 负载电源电压: DC5~30V, 负载电流: 50mA以下 漏电流: 0.5mA以下 残留电压: 1.0V以下 (负载电流50mA时) 残留电压0.4V以下 (负载电流5mA时)
Dimension(尺寸)		
响应频率Response frequency	> 1KHz	
指示灯Indicator light	红色指示灯	
光源Light source	红外发光二极管940nm	
环境照明Ambient illumination	太阳光: 10000Lx 白炽光: 3000Lx	
环境温度Ambient temperature	使用时: -25°C~+55°C 保存时: -30°C~+80°C, 不结冰 Work: -25°C~+55°C store:-30°C~+80°C iced forbidden	
环境湿度Ambient humidity	动作时: 35~85%RH 保存时: 35~95%RH(不结冰、不结露)	
耐振动Anti-vibration	10-55Hz, 复振幅1.5mm X,Y,Z各向2H	
耐压Withstand voltage	1000VAC, 50/60Hz 1min充电部整体与外壳间	
防护等级Protection degree	IEC规格 IP65	
连接方式Connection	导线引出型(标配1米)	
材质Housing material	Housing壳体: ABS Lens透镜: PMMA	

CAD数据

Dimension(尺寸图)
(Unit/单位:mm)



槽形系列光电开关



产品特点

- 品种丰富, 具备优异的性能和理想性价比
- 采用IWT专业芯片, 性能稳定, 抗光能力强
- 通用性强, 可替代同行业的类似产品
- 全新设计, 加装后尾软套提高抗拉性能

额定规格/性能 Ratings and Specifications

Model(型号)	GTO	
Sensing mode(检测方式)	对射型	
检测距离Sensing distance	5mm (槽宽)	
检测物体Sensing material	不透明体2×0.8mm以上	
电源电压Power supply	5-24V DC	
消费电流Current consumption	<15mA	
回路保护Circuit protection	电源逆接极性保护、短路保护、过载保护	
输出类型Output type	NPN-NO+NC	PNP-NO+NC
控制输出Output control	NPN 负载电源电压: DC5~24V, 负载电流: 50mA以下 漏电流: 0.5mA以下 残留电压: 1.0V以下 (负载电流50mA时) 残留电压0.4V以下 (负载电流5mA时)	PNP 负载电源电压: DC5~30V, 负载电流: 50mA以下 漏电流: 0.5mA以下 残留电压: 1.0V以下 (负载电流50mA时) 残留电压0.4V以下 (负载电流5mA时)
Dimension(尺寸)		
响应频率Response frequency	> 1KHz	
指示灯Indicator light	红色指示灯	
光源Light source	红外发光二极管940nm	
环境照明Ambient illumination	太阳光: 10000Lx 白炽光: 3000Lx	
环境温度Ambient temperature	使用时: -25°C~+55°C 保存时: -30°C~+80°C, 不结冰 Work: -25°C~+55°C store: -30°C~+80°C iced forbidden	
环境湿度Ambient humidity	动作时: 35~85%RH 保存时: 35~95%RH(不结冰、不结露)	
耐振动Anti-vibration	10-55Hz, 复振幅1.5mm X,Y,Z各向2H	
耐压Withstand voltage	1000VAC, 50/60Hz 1min充电部整体与外壳间	
防护等级Protection degree	IEC规格 IP65	
连接方式Connection	导线引出型(标配1米)	
材质Housing material	Housing壳体: ABS Lens透镜: PMMA	

Dimension(尺寸图) (Unit/单位:mm)		CAD数据
--------------------------------	--	-------

槽形系列光电开关



产品特点

- 品种丰富, 具备优异的性能和理想性价比
- 采用IWT专业芯片, 性能稳定, 抗光能力强
- 通用性强, 可替代同行业的类似产品
- 全新设计, 加装后尾软套提高抗拉性能

额定规格/性能 Ratings and Specifications

Model(型号)	GY0	
Sensing mode(检测方式)	对射型	
检测距离Sensing distance	5mm (槽宽)	
检测物体Sensing material	不透明体2×0.8mm以上	
电源电压Power supply	5-24V DC	
消费电流Current consumption	<15mA	
回路保护Circuit protection	电源逆接极性保护、短路保护、过载保护	
输出类型Output type	NPN-NO+NC	PNP-NO+NC
控制输出Output control	NPN 负载电源电压: DC5~24V, 负载电流: 50mA以下 漏电流: 0.5mA以下 残留电压: 1.0V以下 (负载电流50mA时) 残留电压0.4V以下 (负载电流5mA时)	PNP 负载电源电压: DC5~30V, 负载电流: 50mA以下 漏电流: 0.5mA以下 残留电压: 1.0V以下 (负载电流50mA时) 残留电压0.4V以下 (负载电流5mA时)
Dimension(尺寸)		
响应频率Response frequency	> 1KHz	
指示灯Indicator light	红色指示灯	
光源Light source	红外发光二极管940nm	
环境照明Ambient illumination	太阳光: 10000Lx 白炽光: 3000Lx	
环境温度Ambient temperature	使用时: -25°C~+55°C 保存时: -30°C~+80°C, 不结冰 Work: -25°C~+55°C store:-30°C~+80°C iced forbidden	
环境湿度Ambient humidity	动作时: 35~85%RH 保存时: 35~95%RH(不结冰、不结露)	
耐振动Anti-vibration	10-55Hz, 复振幅1.5mm X,Y,Z各向2H	
耐压Withstand voltage	1000VAC, 50/60Hz 1min充电部整体与外壳间	
防护等级Protection degree	IEC规格 IP65	
连接方式Connection	导线引出型(标配1米)	
材质Housing material	Housing壳体: ABS Lens透镜: PMMA	

Dimension(尺寸图) (Unit/单位:mm)	<div style="text-align: right; border: 1px solid black; padding: 2px; font-weight: bold;">CAD数据</div>	
--------------------------------	---	--