

# 塔石物联

产品选型手册

## 选型表目录

(点击系列名可跳转)

DTU.....	04~07
串口服务器.....	08~10
RTU.....	11~14
工业路由器.....	15~17
工业网关.....	18~19
传感器.....	20~22
模块 / 模组.....	23~25
物联网周边产品.....	26~27
辅料.....	28~31



## 关于我们

塔石是物联网信息技术服务商，国家高新技术企业，旗下有译石传感器品牌，塔石云平台。我们专注于物联网信息产品的研发、定制、生产、销售、技术服务。公司自成立以来，已推出 DTU、串口服务器、RTU、工业路由器 / 网关、传感器、模块 / 模组 6 大系列近 200 余款产品。

塔石业务覆盖超过 30 多个国家和地区，服务行业客户数量突破 34,725 家，并在 1,000 多个专业细分市场中发挥着关键作用，迄今为止，塔石的累计产品出货量已超越 1,000 万件。



## DTU

塔石 DTU 支持多种网络制式，可连接到不同类型的无线网络，具备灵活性和可扩展性。

全部





TAS-LTE-360



TAS-LTE-363



TAS-LTE-364



TAS-LTE-395



TAS-LTE-892C



TAS-LTE-892C1



TAS-LTE-892C2



TAS-LTE-892C3



TAS-LTE-892D



TAS-LTE-892D1



TAS-LTE-892D2



TAS-LTE-892D3



TAS-LTE-892D4



TAS-LTE-892D5



TAS-LTE-892E



TAS-LTE-892E-D



TAS-LTE-894



TAS-LTE-894D



TAS-LTE-897



TAS-LTE-899



TAS-NB-161

DTU   基本参数											DTU   软件功能																	
型号 (链接) [1]	外壳 [2]	尺寸 [3] (mm)	网络频段	GPS/ 北斗	接口	波特率 (bps)	电压范围	平均电流	电源 防反接	静电 保护	网络协议				Modbus		短信 透传	基站 定位	自定义 轮询	Socket	串口缓存 (KByte)	远程 配置	虚拟 串口	心跳包	注册包	断线 重连	远程 升级	DTU 云
											TCP	UDP	MQTT	HTTP	RTU/TCP 互转	RTU 转 JSON												
<a href="#">TAS-LTE-360</a>	钣金	101.9*86.5*25.3	7 模 15 频 移动 / 联通 / 电信 2G / 3G / 4G	-	RS232*1,RS485*1	1200~115200	9~36V	45mA@12V	√	√	√	√	-	√	-	√	√	√	4	20	-	√	√	√	√	-	√	
<a href="#">TAS-LTE-363</a>	钣金	101.9*86.5*25.3	3 模 11 频 移动 4G/2G 联通 / 电信 4G	-	RS232*1,RS485*1	1200~115200	9~36V	45mA@12V	√	√	√	√	√	√	√	√	√	√	4	10	√	√	√	√	√	√	√	
<a href="#">TAS-LTE-364</a>	钣金	101.9*86.5*25.3	移动 / 联通 / 电信 3G / 4G	-	RS232*1,RS485*1	1200~115200	9~36V	45mA@12V	√	√	√	√	√	√	√	√	√	√	4	10	√	√	√	√	√	√	√	
<a href="#">TAS-LTE-365A (开发中)</a>	钣金	78*38*19.9	移动 / 联通 / 电信 4G	-	RS232*1,RS485*1	1200~115200	5~36V	30mA@12V	√	√	√	√	√	√	√	√	√	√	4	50	√	√	√	√	√	√	√	
<a href="#">TAS-LTE-365A -D (开发中)</a>	钣金	78*21*29.2	移动 / 联通 / 电信 4G	-	RS232*1,RS485*1	1200~115200	5~36V	30mA@12V	√	√	√	√	√	√	√	√	√	√	4	50	√	√	√	√	√	√	√	
<a href="#">TAS-LTE-393</a>	钣金	101.9*86.5*25.3	3 模 11 频 移动 4G/2G 联通 / 电信 4G	√	RS232*1,RS485*1	1200~115200	9~36V	45mA@12V	√	√	√	√	√	√	√	√	√	√	4	10	√	√	√	√	√	√	√	
<a href="#">TAS-LTE-395</a>	钣金	101.9*86.5*25.3	7 模 15 频 移动 / 联通 / 电信 2G / 3G / 4G	√	RS232*1, RS485*1	1200~115200	9~36V	45mA@12V	√	√	√	√	-	√	-	√	√	√	4	20	-	√	√	√	√	-	√	
<a href="#">TAS-LTE-892C</a>	钣金	95.6*34*22.5	移动 / 联通 / 电信 4G	-	RS232*1, RS485*1, TTL*1	1200~115200	9~36V	45mA@12V	√	√	√	√	√	√	√	√	√	√	4	10	√	√	√	√	√	√	√	
<a href="#">TAS-LTE-892C1</a>	钣金	95.6*34*22.5	移动 / 联通 / 电信 4G	-	RS485*1	1200~115200	9~36V	45mA@12V	√	√	√	√	√	√	√	√	√	√	2	10	√	√	√	√	√	√	√	
<a href="#">TAS-LTE-892C2</a>	钣金	95.6*34*22.5	移动 / 联通 / 电信 4G	-	RS232*1	1200~115200	9~36V	45mA@12V	√	√	√	√	√	√	√	√	√	√	2	10	√	√	√	√	√	√	√	
<a href="#">TAS-LTE-892C3</a>	钣金	95.6*34*22.5	移动 / 联通 / 电信 4G	-	TTL*1	1200~115200	9~36V	45mA@12V	√	√	√	√	√	√	√	√	√	√	2	10	√	√	√	√	√	√	√	
<a href="#">TAS-LTE-892D</a>	钣金	95.6*34*22.5	移动 / 联通 / 电信 4G	-	RS232*1, RS485*1	1200~115200	5~36	30mA@12V	√	√	√	√	√	√	√	√	√	√	2	10	√	√	√	√	√	√	√	
<a href="#">TAS-LTE-892D1</a>	钣金	95.6*34*22.5	移动 / 联通 / 电信 4G	-	RS485*1	1200~115200	5~36	30mA@12V	√	√	√	√	√	√	√	√	√	√	2	10	√	√	√	√	√	√	√	
<a href="#">TAS-LTE-892D2 (开发中)</a>	钣金	95.6*34*22.5	移动 / 联通 / 电信 4G	-	RS232*1	1200~115200	5~36	30mA@12V	√	√	√	√	√	√	√	√	√	√	2	10	√	√	√	√	√	√	√	
<a href="#">TAS-LTE-892D3 (开发中)</a>	钣金	95.6*34*22.5	移动 / 联通 / 电信 4G	-	TTL*1	1200~115200	5~36	30mA@12V	√	√	√	√	√	√	√	√	√	√	2	10	√	√	√	√	√	√	√	
<a href="#">TAS-LTE-892D4 (开发中)</a>	钣金	95.6*34*22.5	移动 / 联通 / 电信 4G	-	RS485*1, TTL*1	1200~115200	5~36	30mA@12V	√	√	√	√	√	√	√	√	√	√	2	10	√	√	√	√	√	√	√	
<a href="#">TAS-LTE-892D5 (开发中)</a>	钣金	95.6*34*22.5	移动 / 联通 / 电信 4G	-	RS485*2	1200~115200	5~36	30mA@12V	√	√	√	√	√	√	√	√	√	√	2	10	√	√	√	√	√	√	√	
<a href="#">TAS-LTE-892E</a>	钣金	38*19.9*78	移动 / 联通 / 电信 4G	-	RS485*1	1200~115200	9~36V	45mA@12V	√	√	√	√	√	√	√	√	√	√	4	50	√	√	√	√	√	√	√	
<a href="#">TAS-LTE-892E-D</a>	钣金	21*29.2*78	移动 / 联通 / 电信 4G	-	RS485*1	1200~115200	9~36V	45mA@12V	√	√	√	√	√	√	√	√	√	√	4	50	√	√	√	√	√	√	√	
<a href="#">TAS-LTE-894</a>	ABS 塑壳	107.2*36.5*59.2	移动 / 联通 / 电信 4G	-	RS232*1, RS485*1	1200~115200	9~36V	45mA@12V	√	√	√	√	√	√	√	√	√	√	4	10	√	√	√	√	√	√	√	
<a href="#">TAS-LTE-894D</a>	ABS 塑壳	107.2*36.5*59.2	移动 / 联通 / 电信 4G	-	RS232*1, RS485*2	1200~115200	9~36V	45mA@12V	√	√	√	√	√	√	√	√	√	√	4	10	√	√	√	√	√	√	√	
<a href="#">TAS-NB-161</a>	钣金	101.9*86.5*25.3	移动 / 联通 / 电信 NB-IoT	-	RS232*1, RS485*1	1200~115200	9~36V	10mA@12V	√	√	√	√	√	√	-	-	-	√	2	1	-	√	√	√	√	-	√	

型号 (链接) [1]	外壳 [2]	尺寸 [3] (mm)	网络频段	GPS/ 北斗	接口	电压范围	平均电流	电源防反接	静电保护	自定义轮询	串口缓存	温度范围	数据透传
<a href="#">TAS-LoRa-181</a>	钣金	101.9*86.5*25.3	LoRa 410~510Mhz	-	RS232*1, RS485*1, TTL*1	5~36V	11mA@12V	√	√	√	0.5KBte	-40~85 C	√
<b>TAS-LoRa-182A</b> (开发中)	钣金	101.9*86.5*25.3	LoRa 410~510Mhz	-	RS232*1, RS485*1, TTL*1	DC 9~36V 或 AC 220V	11mA@12V	√	√	√	0.5KBte	-40~85 C	√
<b>TAS-LoRa-182A-D</b> (开发中)	钣金	104*6*31.5*80.1	LoRa 410~510Mhz	-	RS232*1, RS485*1, TTL*1	DC 9~36V 或 AC220V	11mA@12V	√	√	√	0.5KBte	-40~85 C	√
<b>TAS-LoRa-189</b>	钣金	87.5*34*31.4	LoRa 410~510Mhz	-	RS485*1	5~36V	8.5mA@12V	√	√	√	0.5KBte	-40~85 C	√
<b>TAS-LoRa-189F</b>	钣金	87.5*34*31.4	LoRa 410~510Mhz	-	RS232*1, RS485*1	5~36V	8.5mA@12V	√	√	√	0.5KBte	-40~85 C	√

[1] 安装方式: TAS-LTE-892C / 892C1 / 892C2 / 892C3 / 894 / 894D / 892E-D, TAS-LoRa-182A-D, TAS-LoRa-189/189F 设备为 35mm 导轨式安装, 其它设备为定位孔安装;

[2] 外观颜色: ○ TAS-LTE-894 / 894D / 设备为白色, ● 其它设备为黑色;

[3] 关于尺寸: 所有设备非净尺寸, 选型表中所描述的尺寸含端子、侧耳或天线接口。



TAS-LoRa-181



TAS-LoRa-189



TAS-LoRa-189F

## 串口服务器

塔石串口服务器支持主流协议，包括 TCP、UDP、MQTT、HTTP，可即配即用。

全部



图示型号：TAS-LAN-468





TAS-LAN-460



TAS-LAN-461



TAS-LAN-462



TAS-LAN-462E



TAS-LAN-463



TAS-LAN-464



TAS-LAN-464E



TAS-LAN-465



TAS-LAN-467



TAS-LAN-468



TAS-LAN-468E



TAS-LAN-469



TAS-LAN-475



TAS-LAN-476



TAS-LAN-860



TAS-LAN-869



TAS-LAN-869F



TAS-WiFi-260



TAS-WiFi-263



TAS-WiFi-263F



TAS-WiFi-264

串口服务器   基本参数										串口服务器   软件功能																	
型号 (链接) [1]	外壳 [2]	尺寸 [3] (mm)	网络频段	RS232	RS485	TTL	以太网	串口波特率	电气参数		网络协议					Modbus			自定义 轮询	Socket	Modbus 网关 寄存器重映射功能	类 RFC2217 (同步波特率) 功能	串口缓存 KByte	心跳包	注册包	DTU 云	
									电压范围	平均电流	TCP	UDP	MQTT	HTTP	WebSocket	RTU/TCP/Ascii 互转	RTU/TCP 互转	RTU/JSON 互转 [4]									
<a href="#">TAS-WiFi-260</a>	钣金	99.1*86.8*25	串口转 Wi-Fi 2.4G Wi-Fi	1	1	1	-	1200~115200bps	5~36V	50mA@12V	√	√	-	-	-	-	√	-	-	√	1	-	-	-	√	√	√
<a href="#">TAS-WiFi-263</a>	钣金	97.5*34*31.4	串口转 Wi-Fi 2.4G Wi-Fi	-	1	-	-	1200~115200bps	5~36V	35mA@12V	√	√	√	√	-	-	√	-	-	√	1	-	-	1	√	√	√
<a href="#">TAS-WiFi-263F</a>	钣金	97.5*34*31.4	串口转 Wi-Fi 2.4G Wi-Fi	1	1	-	-	1200~115200bps	5~36V	35mA@12V	√	√	√	√	-	-	√	-	-	√	1	-	-	1	√	√	√
<a href="#">TAS-WiFi-264</a>	钣金	123.9*105.8*27.8	Wi-Fi 2.4G	1	1	-	1	1200~115200bps	9~36V	94mA@12V	√	√	√	√	-	-	√	-	-	√	10	-	-	1	√	√	√
<a href="#">TAS-LAN-460</a>	钣金	73*72*21	串口转以太网口	-	1	-	1	1200~115200bps	5~36V	50mA@12V	√	√	-	√	√	-	√	-	-	√	3	-	-	1	√	√	√
<a href="#">TAS-LAN-461</a>	钣金	117.1*98.6*24	串口转以太网口	1	1	-	1	2400~115200bps	9~36V	110mA@12V	√	√	√	√	√	√	√	√	√	√	8	√	-	10	√	√	√
<a href="#">TAS-LAN-462E</a>	钣金	121.8*88.5*27	串口转以太网口	-	2	-	1	1200~115200bps	9~36V	53mA@12V	√	√	√	√	√	√	√	√	√	√	8	√	√	2	√	√	√
<a href="#">TAS-LAN-463</a>	钣金	101.5*86*25	串口转以太网口	1	1	-	1	1200~115200bps	5~36V	50mA@12V	√	√	-	√	√	-	√	-	-	√	3	-	-	1	√	√	√
<a href="#">TAS-LAN-464</a>	钣金	254.2*128*26.5	串口转以太网口	-	4	-	1	2400~115200bps	9~36V	120mA@12V	√	√	√	√	√	√	√	√	√	√	8	√	-	10	√	√	√
<a href="#">TAS-LAN-464E</a>	钣金	121.8*88.5*27	串口转以太网口	-	4	-	1	1200~115200bps	9~36V	53mA@12V	√	√	√	√	√	√	√	√	√	√	8	√	√	2	√	√	√
<a href="#">TAS-LAN-465</a>	钣金	254.2*128*26.5	串口转以太网口	4	-	-	1	2400~115200bps	9~36V	120mA@12V	√	√	√	√	√	√	√	√	-	√	8	-	-	10	√	√	√
<a href="#">TAS-LAN-467</a>	钣金	254.2*128*35.5	串口转以太网口	8	-	-	1	2400~115200bps	9~36V	120mA@12V	√	√	√	√	√	√	√	√	-	√	8	-	-	5	√	√	√
<a href="#">TAS-LAN-468</a>	钣金	254.2*128*35.5	串口转以太网口	-	8	-	1	2400~115200bps	9~36V	120mA@12V	√	√	√	√	√	√	√	√	√	√	8	√	-	5	√	√	√
<a href="#">TAS-LAN-468E</a>	钣金	121.8*88.5*37	串口转以太网口	-	8	-	1	1200~115200bps	9~36V	57mA@12V	√	√	√	√	√	√	√	√	√	√	8	√	√	2	√	√	√
<a href="#">TAS-LAN-469</a>	钣金	254.2*128*35.5	串口转以太网口	4	4	-	1	2400~115200bps	9~36V	120mA@12V	√	√	√	√	√	√	√	√	√	√	8	√	-	5	√	√	√
<a href="#">TAS-LAN-475</a>	钣金	73*72*21	串口转以太网口	-	1	-	1	1200~115200bps	5~36V	50mA@12V	√	√	√	√	√	-	√	-	-	√	3	-	-	1	√	√	√
<a href="#">TAS-LAN-476</a>	钣金	101.5*86*25	串口转以太网口	1	1	-	1	1200~115200bps	5~36V	50mA@12V	√	√	√	√	√	-	√	-	-	√	3	-	-	1	√	√	√
<a href="#">TAS-LAN-477</a>	钣金	78*71.5*21	串口转以太网口	1	-	-	1	1200~115200bps	5~36V	10mA@12V	√	√	√	√	√	-	√	-	-	√	3	-	-	1	√	√	√
<a href="#">TAS-LAN-860</a>	ABS 塑壳	107.2*36.5*60	串口转以太网口	-	1	-	1	1200~115200bps	5~36V	50mA@12V	√	√	-	√	√	-	√	-	-	√	3	-	-	1	√	√	√
<a href="#">TAS-LAN-869</a>	钣金	81*34*31.4	串口转以太网口	-	1	-	1	1200~115200bps	5~36V	54mA@12V	√	√	√	√	-	-	√	-	-	√	3	-	-	0.5	√	√	√
<a href="#">TAS-LAN-869F</a>	钣金	81*34*31.4	串口转以太网口	1	1	-	1	1200~115200bps	5~36V	54mA@12V	√	√	√	√	-	-	√	-	-	√	3	-	-	0.5	√	√	√

[1] 安装方式: TAS-LAN-860、TAS-LAN-462E / 464E / 468E 设备为 35mm 导轨式安装, 其它设备为定位孔安装;

[2] 外观颜色: ○ TAS-LAN-860 设备为白色, ● 其它设备为黑色;

[3] 关于尺寸: 所有设备非净尺寸, 选型表中所述的尺寸含端子、侧耳或天线接口;

[4] RTU/JSON 互转: 暂不支持阿里云 ONENET 格式。

√ 支持: 电源防反接、静电保护、断线重连、虚拟串口;

- 不支持: 远程配置、远程升级。

## RTU

塔石 RTU 涵盖了主流数据传输方式的 I/O 控制器，以满足不同用户的需求。

全部



图示型号：TAS-IO-231



TAS-IO-211



TAS-IO-213



TAS-IO-214



TAS-IO-215



TAS-IO-216



TAS-IO-217



TAS-IO-218



TAS-IO-231C



TAS-IO-231D



TAS-IO-231R



TAS-IO-428C1



TAS-IO-428R1



TAS-IO-428W1



TAS-IO-429C1



TAS-IO-441



TAS-IO-442



TAS-IO-446



TAS-RTU-431



TAS-RTU-431L



TAS-RTU-432



TAS-RTU-432L

RTU (高性能版)   基本参数												RTU   软件功能																					
型号 (链接) [1]	外壳 [2]	尺寸 [3] (mm)	网络频段	GPS/ 北斗	串口波特率 (bps)	光耦 隔离	电源 防反接	静电 保护	通道 隔离	电压范围	平均电流	接口				网络协议				Modbus		串口缓存 (KByte)	自定义 轮询	Socket	基站 定位	虚拟 串口	心跳 包	注册 包	断线 重连	远程 升级	DTU 云		
												接口	DI	DO	AI	AO	TCP	UDP	MQTT	HTTP	RTU/TCP互转											RTU转JSON	
<a href="#">TAS-LAN-421</a>	钣金	101.5*86*25	串口转以太网	-	1200~115200	-	√	√	-	9~36V	35mA@12V	RS485*1	-	4	-	-	√	√	-	-	√	-	1K	√	3	-	√	√	√	√	-	√	
<a href="#">TAS-IO-428C1</a>	钣金	232.2*141*45	3模 11 频 移动 4G/2G 联通 / 电信 4G	-	1200~115200	-	√	√	-	9~36V	133mA@12V	RS232*1 RS485*1	8	8	8	2	√	√	√	√	√	-	1K	√	2	√	√	√	√	√	-	√	
<a href="#">TAS-IO-428C2</a>	钣金	232.2*141*45	3模 11 频 移动 4G/2G 联通 / 电信 4G	-	1200~115200	-	√	√	-	9~36V	133mA@12V	RS232*1 RS485*1	8	8	-	-	√	√	√	√	√	-	1K	√	2	√	√	√	√	√	-	√	
<a href="#">TAS-IO-428R1</a>	钣金	232.2*141*45	以太网	-	1200~115200	-	√	√	-	9~36V	117mA@12V	RS232*1 RS485*1 RJ45*1	8	8	8	2	√	√	√	√	√	-	1K	√	2	-	√	√	√	√	-	√	
<a href="#">TAS-IO-428R2</a>	钣金	232.2*141*45	以太网	-	1200~115200	-	√	√	-	9~36V	117mA@12V	RS232*1 RS485*1 RJ45*1	8	8	-	-	√	√	√	√	√	-	1K	√	2	-	√	√	√	√	-	√	
<a href="#">TAS-IO-428W1</a>	钣金	232.2*141*45	Wi-Fi 2.4G	-	1200~115200	-	√	√	-	9~36V	117mA@12V	RS232*1 RS485*1	8	8	8	2	√	-	-	-	√	-	1K	√	1	-	√	√	√	√	-	√	
<a href="#">TAS-IO-428W2</a>	钣金	232.2*141*45	Wi-Fi 2.4G	-	1200~115200	-	√	√	-	9~36V	117mA@12V	RS232*1 RS485*1	8	8	-	-	√	-	-	-	√	-	1K	√	1	-	√	√	√	√	-	√	
<b>TAS-IO-429C1</b>	钣金	232.2*141*45	3模 11 频 移动 4G/2G 联通 / 电信 4G	√	1200~115200	-	√	√	-	9~36V	133mA@12V	RS232*1 RS485*1	8	8	8	2	√	√	√	√	√	-	1K	√	2	√	√	√	√	√	-	√	
<b>TAS-IO-429C2</b>	钣金	232.2*141*45	3模 11 频 移动 4G/2G 联通 / 电信 4G	√	1200~115200	-	√	√	-	9~36V	133mA@12V	RS232*1 RS485*1	8	8	-	-	√	√	√	√	√	-	1K	√	2	√	√	√	√	√	-	√	
<a href="#">TAS-RTU-431</a>	ABS 塑壳	124*70*43.5	-	-	1200~115200	√	√	√	-	7~36V	26mA@12V	RS485*1	-	-	8	-	-	-	-	-	-	-	-	-	-	-	-	-	-	-	-	-	
<a href="#">TAS-RTU-431L</a>	ABS 塑壳	124*70*43.5	-	-	1200~115200	√	√	√	-	7~36V	26mA@12V	RS485*1	-	-	4	-	-	-	-	-	-	-	-	-	-	-	-	-	-	-	-	-	
<a href="#">TAS-RTU-432</a>	ABS 塑壳	124*70*43.5	-	-	1200~115200	-	√	√	-	7~36V	26mA@12V	RS485*1	-	-	8	-	-	-	-	-	-	-	-	-	-	-	-	-	-	-	-	-	
<a href="#">TAS-RTU-432L</a>	ABS 塑壳	124*70*43.5	-	-	1200~115200	-	√	√	-	7~36V	26mA@12V	RS485*1	-	-	4	-	-	-	-	-	-	-	-	-	-	-	-	-	-	-	-	-	
<a href="#">TAS-RTU-445</a>	ABS 塑壳	124*70*43.5	-	-	1200~115200	√	√	√	√	7~36V	57mA@12V	RS485*1	-	-	8	-	-	-	-	-	-	-	-	-	-	-	-	-	-	-	-	-	
<a href="#">TAS-IO-441</a>	钣金	144*114*27	3模 11 频 移动 4G/2G 联通 / 电信 4G	-	1200~115200	-	√	√	-	9~36V	50mA@12V	RS485*1	4	4	4	-	√	√	√	√	√	√	1K	√	1	-	√	√	√	√	√	√	√
<a href="#">TAS-IO-446</a>	钣金	144*114*27	7模 15 频 移动 / 联通 / 电信 2G/3G/4G	-	1200~115200	-	√	√	-	9~36V	50mA@12V	RS485*1	4	4	4	-	√	√	√	√	√	-	1K	√	1	√	√	√	√	√	√	√	√
<a href="#">TAS-IO-447</a>	钣金	144*114*27	LoRa 410~510Mhz	-	1200~115200	-	√	√	-	9~36V	50mA@12V	RS485*1	4	4	4	-	-	-	-	-	√	-	1K	√	-	-	-	-	-	-	-	-	
<a href="#">TAS-IO-448</a>	钣金	144*114*27	Wi-Fi 2.4G	-	1200~115200	-	√	√	-	9~36V	50mA@12V	RS485*1	4	4	4	-	√	-	-	-	√	-	1K	√	1	-	√	√	√	√	√	√	√
<a href="#">TAS-IO-449</a>	钣金	144*114*27	7模 15 频 移动 / 联通 / 电信 2G/3G/4G	√	1200~115200	-	√	√	-	9~36V	55mA@12V	RS485*1	4	4	4	-	√	√	√	√	√	-	1K	√	1	√	√	√	√	√	√	√	√

[1] 安装方式: TAS-RTU-431 / 432 / 445 设备为 35mm 导轨式安装, 其它设备为定位孔安装;  
[2] 外观颜色: ● TAS-RTU-431 / 432/445 设备为蓝色, ● 其它设备为黑色;  
[3] 关于尺寸: 所有设备非净尺寸, 选型表中所描述的尺寸含端子、侧耳或天线接口。

RTU (灵巧版)   基本参数										RTU   软件功能																				
型号 (链接) [4]	外壳 [5]	尺寸 [6] (mm)	网络频段	串口波特率 (bps)	电压范围	平均电流	看门狗	电源 防反接	静电 保护	接口					网络协议				Modbus		Socket	串口缓存 (KByte)	基站 定位	虚拟 串口	心跳 包	注册 包	断线 重连	远程 升级	远程 配置	DTU 云
										接口	DI	DO	AI	AO	TCP	UDP	MQTT	HTTP	RTU/TCP 互转	RTU 转 JSON										
<a href="#">TAS-IO-211</a>	钣金	107*89.8*25	-	2400~115200	9~36V	40mA@12V	√	√	√	RS485*1	2	2	-	-	-	-	-	-	-	-	-	-	-	-	-	-	-	-	-	
<a href="#">TAS-IO-213</a>	钣金	107*89.8*25	-	2400~115200	9~36V	40mA@12V	√	√	√	RS232*1	2	2	-	-	-	-	-	-	-	-	-	-	-	-	-	-	-	-	-	
<a href="#">TAS-IO-214</a>	钣金	107*89.8*25	2.4G Wi-Fi	2400~115200	9~36V	95mA@12V	√	√	√	RS485*1	2	2	-	√	√	-	-	√	-	1	1	-	√	√	√	√	-	-	√	
<a href="#">TAS-IO-215</a>	钣金	107*89.8*25	以太网	2400~115200	9~36V	95mA@12V	√	√	√	RS485*1	2	2	-	√	√	-	-	√	-	1	1	-	√	√	√	√	-	-	-	
<a href="#">TAS-IO-216</a>	钣金	107*89.8*25	-	2400~115200	9~36V	40mA@12V	√	√	√	RS485*1	-	2	2	-	-	-	-	-	-	-	-	-	-	-	-	-	-	-	-	
<a href="#">TAS-IO-217</a>	钣金	107*89.8*25	-	2400~115200	9~36V	40mA@12V	√	√	√	RS232*1	-	2	2	-	-	-	-	-	-	-	-	-	-	-	-	-	-	-	-	
<a href="#">TAS-IO-218</a>	钣金	107*89.8*25	2.4G Wi-Fi	2400~115200	9~36V	95mA@12V	√	√	√	RS485*1	-	2	2	-	√	√	-	-	√	-	1	1	-	√	√	√	√	-	-	√
<a href="#">TAS-IO-219</a>	钣金	107*89.8*25	以太网	2400~115200	9~36V	95mA@12V	√	√	√	RS485*1	-	2	2	-	√	√	-	-	√	-	1	1	-	√	√	√	√	-	-	-
<a href="#">TAS-IO-231</a>	钣金	149*108*27.5	-	2400~115200	9~36V	70mA@12V	√	√	√	RS485*1	4	4	-	-	-	-	-	-	-	-	-	-	-	-	-	-	-	-	-	
<a href="#">TAS-IO-231D</a>	钣金	149*108*27.5	-	2400~115200	9~36V	70mA@12V	√	√	√	RS232*1	4	4	-	-	-	-	-	-	-	-	-	-	-	-	-	-	-	-	-	
<a href="#">TAS-IO-231F</a>	钣金	149*108*27.5	2.4G Wi-Fi	2400~115200	9~36V	70mA@12V	√	√	√	RS485*1	4	4	-	√	√	-	-	√	-	1	1	-	√	√	√	√	-	-	√	
<a href="#">TAS-IO-231R</a>	钣金	149*108*27.5	以太网	2400~115200	9~36V	70mA@12V	√	√	√	RS485*1	4	4	-	√	√	-	-	√	-	3	1	-	√	√	√	√	-	-	-	
<a href="#">TAS-IO-231C</a>	钣金	149*108*27.5	移动 / 联通 / 电信 4G	2400~115200	9~36V	70mA@12V	√	√	√	RS485*1	4	4	-	√	√	√	-	√	-	1	1	√	√	√	√	√	-	√	√	
<a href="#">TAS-IO-231L</a>	钣金	149*108*27.5	LoRa 410~510Mhz	2400~115200	9~36V	70mA@12V	√	√	√	RS485*1	4	4	-	-	-	-	-	-	-	-	1	-	-	-	-	-	-	-	-	
<a href="#">TAS-IO-232</a>	钣金	149*108*27.5	-	2400~115200	9~36V	70mA@12V	√	√	√	RS485*1	2	2	2	-	-	-	-	-	-	-	-	-	-	-	-	-	-	-	-	
<a href="#">TAS-IO-232D</a>	钣金	149*108*27.5	-	2400~115200	9~36V	70mA@12V	√	√	√	RS232*1	2	2	2	-	-	-	-	-	-	-	-	-	-	-	-	-	-	-	-	
<a href="#">TAS-IO-232F</a>	钣金	149*108*27.5	2.4G Wi-Fi	2400~115200	9~36V	70mA@12V	√	√	√	RS485*1	2	2	2	-	√	√	-	-	√	-	1	1	-	√	√	√	√	-	-	√
<a href="#">TAS-IO-232R</a>	钣金	149*108*27.5	以太网	2400~115200	9~36V	70mA@12V	√	√	√	RS485*1	2	2	2	-	√	√	-	-	√	-	3	1	-	√	√	√	√	-	-	-
<a href="#">TAS-IO-232C</a>	钣金	149*108*27.5	移动 / 联通 / 电信 4G	2400~115200	9~36V	70mA@12V	√	√	√	RS485*1	2	2	2	-	√	√	√	-	√	-	1	1	√	√	√	√	√	-	√	√
<a href="#">TAS-IO-232L</a>	钣金	149*108*27.5	LoRa 410~510Mhz	2400~115200	9~36V	70mA@12V	√	√	√	RS485*1	2	2	2	-	-	-	-	-	-	-	1	-	-	-	-	-	-	-	-	
<a href="#">TAS-IO-233</a>	钣金	149*108*27.5	-	2400~115200	9~36V	70mA@12V	√	√	√	RS485*1	-	2	4	-	-	-	-	-	-	-	-	-	-	-	-	-	-	-	-	
<a href="#">TAS-IO-233D</a>	钣金	149*108*27.5	-	2400~115200	9~36V	70mA@12V	√	√	√	RS232*1	-	2	4	-	-	/	-	-	-	-	-	-	-	-	-	-	-	-	-	
<a href="#">TAS-IO-233F</a>	钣金	149*108*27.5	2.4G Wi-Fi	2400~115200	9~36V	70mA@12V	√	√	√	RS485*1	-	2	4	-	√	√	-	-	√	-	1	1	-	√	√	√	√	-	-	√
<a href="#">TAS-IO-233R</a>	钣金	149*108*27.5	以太网	2400~115200	9~36V	70mA@12V	√	√	√	RS485*1	-	2	4	-	√	√	-	-	√	-	3	1	-	√	√	√	√	-	-	-
<a href="#">TAS-IO-233C</a>	钣金	149*108*27.5	移动 / 联通 / 电信 4G	2400~115200	9~36V	70mA@12V	√	√	√	RS485*1	-	2	4	-	√	√	√	-	√	-	1	1	√	√	√	√	√	-	√	√
<a href="#">TAS-IO-233L</a>	钣金	149*108*27.5	LoRa 410~510Mhz	2400~115200	9~36V	70mA@12V	√	√	√	RS485*1	-	2	4	-	-	-	-	-	-	-	1	-	-	-	-	-	-	-	-	

[4] 安装方式: 定位孔安装; [5] 关于尺寸: 所有设备非净尺寸, 选型表中所述的尺寸含端子、侧耳或天线接口; [6] 外观颜色: ● 设备为黑色。

## 工业路由器

塔石工业路由器采用高通、展锐和中兴微 4G 方案，可提供**高速、稳定**的网络连接。

全部





TAS-IT-681



TAS-IT-683



TAS-IT-683WF



TAS-IT-684



TAS-IT-686



TAS-IT-687



TAS-IT-688



TAS-IT-689



TAS-IT-691



TAS-IT-694



TAS-IT-694D



TAS-IT-694D-P



TAS-IT-695



TAS-IT-695D



TAS-IT-781



TAS-IT-783



工业路由器   基本参数														工业路由器   软件功能																			
型号 (链接) [1]	外壳 [2]	尺寸 [3] (mm)	网络频段	串口波特率 (bps)	GPS/ 北斗	电压 范围	平均 电流	电源 防反接	静电 保护	看门狗	以太网	接口数	Socket	TCP	UDP	MQTT	HTTP	串口缓存 (KByte)	Modbus RTU/TCP 互转	自定义 轮询	基站 定位	虚拟 串口	心跳 包	注册 包	断线 重连	短信 透传	AT 指令	网页 配置	远程 配置	远程 升级	DTU 云	APN	VPN
TAS-IT-681	钣金	102*89*26	4 模 13 频 移动 / 联通 / 电信 3G/4G	2400~230400	-	9~36V	150mA@12V	√	√	√	LAN*1	RS485*1	4	√	√	√	-	2	√	√	-	√	√	√	√	-	-	√	-	-	√	√	√
TAS-IT-681WF	钣金	102*89*26	4 模 13 频 移动 / 联通 / 电信 3G/4G 2.4G Wi-Fi	2400~230400	-	9~36V	150mA@12V	√	√	√	LAN*1	RS485*1	4	√	√	√	-	2	√	√	-	√	√	√	√	-	-	√	-	-	√	√	√
TAS-IT-683	钣金	102*89*26	4 模 13 频 移动 / 联通 / 电信 3G/4G	-	-	9~36V	150mA@12V	√	√	√	LAN*1	-	-	-	-	-	-	-	-	-	-	-	-	-	-	-	-	√	-	-	√	√	
TAS-IT-684	钣金	102*86*25	移动 4G/2G 联通 / 电信 4G 2.4G Wi-Fi	1200~115200	-	9~36V	170mA@12V	√	√	√	WAN*1 LAN*1	RS485*1	4	√	√	√	√	1	√	√	√	√	√	√	√	-	√	√	√	-	√	√	√
<a href="#">TAS-IT-688</a>	钣金	102*86*25	7 模 15 频 移动 / 联通 / 电信 2G/3G/4G/ 2.4G Wi-Fi	1200~115200	-	9~36V	170mA@13V	√	√	√	WAN*1 LAN*1	RS485*1	4	√	√	√	√	1	√	√	√	√	√	√	√	-	√	√	√	-	√	√	√
<a href="#">TAS-IT-686</a>	钣金	181.8*134.1*39	7 模 15 频 移动 / 联通 / 电信 2G/3G/4G/ 2.4G Wi-Fi	1200~115200	-	9~36V	170mA@14V	√	√	√	WAN*1 LAN*4"	RS485*1	4	√	√	√	√	1	√	√	√	√	√	√	√	-	√	√	√	-	√	√	√
<a href="#">TAS-IT-687</a>	钣金	181.8*134.1*39	7 模 15 频 移动 / 联通 / 电信 2G/3G/4G(双卡) 2.4G Wi-Fi	1200~115200	√	9~36V	170mA@15V	√	√	√	WAN*1 LAN*4	RS485*1	4	√	√	√	√	1	√	√	√	√	√	√	√	-	√	√	√	-	√	√	√
TAS-IT-689 (开发中)	钣金	181.8*134.1*39	7 模 15 频 移动 / 联通 / 电信 2G/3G/4G(双卡) 2.4G Wi-Fi	1200~115200	√	9~36V	-	√	√	√	WAN*1 LAN*4	RS485*1	4	√	√	√	√	1	√	√	√	√	√	√	√	-	√	√	√	-	√	√	√
TAS-IT-691	钣金	123.9*105.8*27.8	移动 / 联通 / 电信 2G/3G/4G 2.4G Wi-Fi	1200~115200	-	9~36V	204mA@12V	√	√	√	LAN*1	RS232*1 RS485*1	4	√	√	√	√	1	√	√	√	√	√	√	√	-	√	√	√	-	√	√	√
TAS-IT-691B	钣金	123.9*105.8*27.8	移动 / 联通 / 电信 2G/3G/4G 2.4G+5G Wi-Fi	1200~115200	-	9~36V	204mA@12V	√	√	√	LAN*1	RS232*1 RS485*1	4	√	√	√	√	1	√	√	√	√	√	√	√	-	√	√	√	-	√	√	√
<a href="#">TAS-IT-694</a>	钣金	139*95*30.2	移动 / 联通 / 电信 2G/3G/4G 2.4G Wi-Fi	1200~115200	-	9~36V	130mA@12V	√	√	√	WAN*1 LAN*4	RS485*1	4	√	√	√	√	2	√	√	√	√	√	√	√	-	√	√	√	-	√	√	√
<a href="#">TAS-IT-694D</a>	钣金	117.4*95.2*31.5	移动 / 联通 / 电信 2G/3G/4G 2.4G Wi-Fi	1200~115200	-	9~36V	130mA@12V	√	√	√	WAN*1 LAN*4	RS485*1	4	√	√	√	√	2	√	√	√	√	√	√	√	-	√	√	√	-	√	√	√
<a href="#">TAS-IT-694D-P</a> [4]	钣金	117.4*95.2*31.5	移动 / 联通 / 电信 2G/3G/4G 2.4G Wi-Fi	1200~115200	-	9~36V	130mA@12V	√	√	√	WAN*1 LAN*4	RS485*1	4	√	√	√	√	2	√	√	√	√	√	√	√	-	√	√	√	-	√	√	√
TAS-IT-695 (开发中)	钣金	139*95*30.2	5GNRSA/5G NR/TDD-LTE/FDD-LTE 2.4G Wi-Fi	1200~115200	-	9~36V	130mA@12V	√	√	√	WAN*1 LAN*4	RS485*1	4	√	√	√	√	2	√	√	√	√	√	√	√	-	√	√	√	-	√	√	√
TAS-IT-695D (开发中)	钣金	117.2*95.2*31.5	5GNRSA/5G NR/TDD-LTE/FDD-LTE 2.4G Wi-Fi	1200~115200	-	9~36V	130mA@12V	√	√	√	WAN*1 LAN*4	RS485*1	4	√	√	√	√	2	√	√	√	√	√	√	√	-	√	√	√	-	√	√	√
<a href="#">TAS-IT-781</a>	钣金	104.3*74*31.8	4 模 13 频 移动 / 联通 / 电信 3G/4G	2400~230400	-	9~36V	150mA@12V	√	√	√	LAN*1	RS485*1	4	√	√	√	-	2	√	√	-	√	√	√	√	√	-	√	√	-	√	√	√
<a href="#">TAS-IT-783</a>	钣金	104.3*74*31.8	4 模 13 频 移动 / 联通 / 电信 3G/4G	-	-	9~36V	150mA@12V	√	√	√	LAN*1	-	-	-	-	-	-	-	-	-	-	-	-	-	-	-	-	√	-	-	-	√	√

[1] 安装方式: TAS-IT-781 / 783 设备、TAS-IT-694D、TAS-IT-694D-P、TAS-IT-695D 为 35mm 导轨式安装, 其它设备为定位孔安装;

[2] 外观颜色: ● TAS-IT-695 /TAS-IT-695D 设备为蓝灰色, ● 其它设备为黑色;

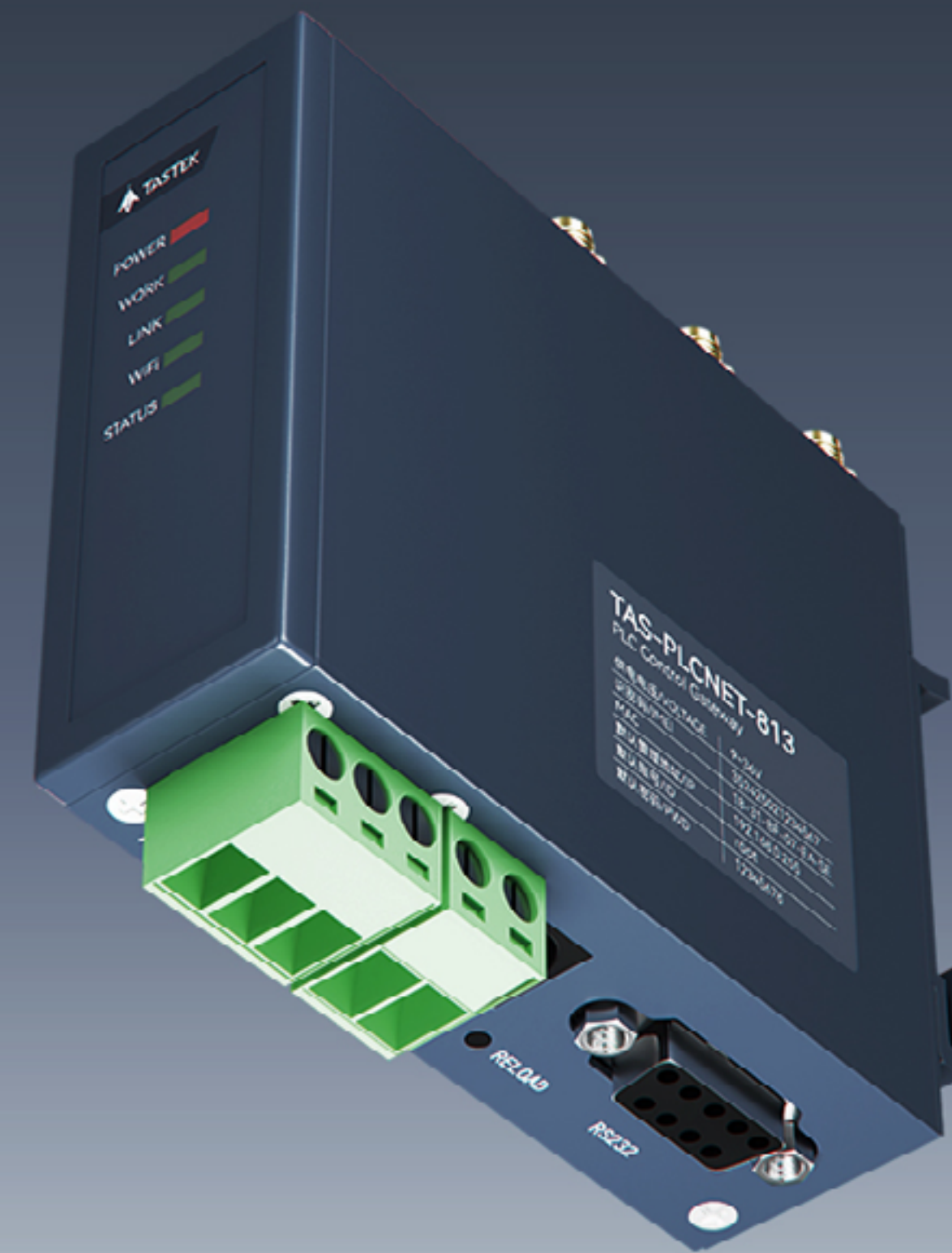
[3] 关于尺寸: 所有设备非净尺寸, 选型表中所描述的尺寸含端子、侧耳、导轨或天线接口;

[4] 特色功能: TAS-IT-694D-P 支持 POE 供电。

## 工业网关

塔石工业网关采用高通、展锐和中兴微 4G 方案，可提供**高速、稳定**的网络连接。

全部



工业网关   基本参数													工业网关   软件功能																					
型号 (链接) [1]	外壳 [2]	尺寸 [3] (mm)	网络频段	串口波特率 (bps)	GPS/ 北斗	电压范围	平均电流	电源 防反接	静电 保护	看门狗	以太网	接口数	Socket	TCP	UDP	MQTT	HTTP	串口缓存 (KByte)	Modbus RTU/TCP 互转	自定义 轮询	基站 定位	虚拟 串口	心跳 包	注册 包	断线 重连	短信 透传	AT 指令	网页 配置	远程 配置	远程 升级	DTU 云	APN	VPN	
<a href="#">TAS-LT-271</a>	钣金	110.6*116*30	3 模 11 频 移动 4G/2G, 联通电信 4G LoRa 410~510MHz	9600	-	9~36V	80mA@12V	√	√	-	-	RS232*1	1	√	-	√	-	10	-	-	√	√	√	√	√	-	√	-	-	-	-	-	-	
<a href="#">TAS-PLCDTU-801</a>	钣金	97*94*28	PLC-TDD: B34/B38/B39/B40/B41 PLC-FDD: B1/B3/B5/B8 GSM: 900/1800MHz	1200~115200	-	9~36V	110mA@12V	√	√	√	-	RS232*1 RS485*1	4	√	√	√	√	1	√	√	√	√	√	√	√	√	√	-	√	开发中	√	-	-	
<a href="#">TAS-PLCDTU-804 (开发中)</a>	钣金	97*94*28	PLC-TDD: B34/B38/B39/B40/B41 PLC-FDD: B1/B3/B5/B8 GSM: 900/1800MHz	1200~115200	-	9~36V	110mA@12V	√	√	√	WAN*1 LAN*1	RS232*1 RS485*1	4	√	√	√	√	1	√	√	-	√	√	√	√	-	√	√	√	开发中	√	√	√	
<a href="#">TAS-PLCDTU-805 (开发中)</a>	钣金	97*94*28	PLC-TDD: B34/B38/B39/B40/B41 PLC-FDD: B1/B3/B5/B8 GSM: 900/1800MHz	1200~115200	√	9~36V	110mA@12V	√	√	√	-	RS232*1 RS485*1	4	√	√	√	√	1	√	√	√	√	√	√	√	√	√	-	√	开发中	√	√	√	
<a href="#">TAS-PLCNET-813 (开发中)</a>	钣金	97*94*28	PLC-TDD: B34/B38/B39/B40/B41 PLC-FDD: B1/B3/B5/B8 GSM: 900/1800MHz	1200~115200	-	9~36V	110mA@12V	√	√	√	WAN*1 LAN*1	RS232*1 RS485*1	4	√	√	√	√	1	√	√	√	√	√	√	√	√	√	√	√	√	开发中	√	√	√
<a href="#">TAS-PLCNET-815 (开发中)</a>	钣金	97*94*28	PLC-TDD: B34/B38/B39/B40/B41 PLC-FDD: B1/B3/B5/B8 GSM: 900/1800MHz	1200~115200	-	9~36V	110mA@12V	√	√	√	WAN*1 LAN*1	RS232*1 RS485*1	4	√	√	√	√	1	√	√	√	√	√	√	√	√	√	√	√	√	开发中	√	√	√

[1] 安装方式: TAS-PLCDTU-801 / 804/805、TAS-PLCNET-813/815、设备为 35mm 导轨式安装, 其它设备为定位孔安装;

[2] 外观颜色: ● TAS-PLCDTU-801 / 804 / 805、TAS-PLCNET-813 / 815 设备为蓝灰色, ● 其它设备为黑色;

[3] 关于尺寸: 所有设备非净尺寸, 选型表中所描述的尺寸含端子、侧耳或天线接口。



TAS-LT-271



TAS-PLCDTU-801



TAS-PLCDTU-804



TAS-PLCNET-815

## 传感器

塔石传感器具备高灵敏性、传输稳定、且多种类型传感器和多种外延探头可选。

全部



图示产品：86壳液晶显示温湿度传感器



86 壳液晶显示温湿度传感器



扁卡轨式大气压力传感器



扁卡轨式温湿度传感器



扁卡轨式大气压力温湿度传感器



壁挂式 CO<sub>2</sub> 传感器 - 无显示



壁挂式 CO<sub>2</sub> 传感器 - OLED 显示



王字壳光照度传感器 - 无显示



王字壳光照度传感器 - OLED



王字壳温湿度传感器 - 无显示



王字壳温湿度传感 - OLED 显示



王字壳温湿度传感器 - 数码管显示

传感器   基本参数														传感器   软件功能																
型号 (链接) [1]	型号 [1]	外壳 [2]	尺寸 [3] (mm)	输出信号	串口波特率 (bps)	安装方式	电压范围	平均电流	电源防反接	静电保护	看门狗	以太网	接口数	Socket	TCP	UDP	MQTT	Modbus RTU/TCP 互转	自定义轮询	串口缓存 (KByte)	基站定位	虚拟串口	心跳包	注册包	断线重连	短信透传	Modbus 指令	网页配置	远程配置	
壁挂式 CO <sub>2</sub> 传感器 - 无显示	TAS-CO2-R0X000	ABS 塑壳	117*85*41	RS485	1200~115200	壁挂	9~36V	-	-	-	-	-	RS485*1	-	-	-	-	-	-	-	-	-	-	-	-	-	-	√	-	-
管道式 CO <sub>2</sub> 传感器 - 无显示	TAS-CO2-R0X010	ABS 塑壳	117*85*41	RS485	1200~115200	管道式	9~36V	-	-	-	-	-	RS485*1	-	-	-	-	-	-	-	-	-	-	-	-	-	-	√	-	-
壁挂式 CO <sub>2</sub> 传感器 -OLED 显示	TAS-CO2-R2X000	ABS 塑壳	117*85*41	RS485	1200~115200	壁挂	9~36V	-	-	-	-	-	RS485*1	-	-	-	-	-	-	-	-	-	-	-	-	-	-	√	-	-
管道式 CO <sub>2</sub> 传感器 -OLED 显示	TAS-CO2-R2X010	ABS 塑壳	117*85*41	RS485	1200~115200	管道式	9~36V	-	-	-	-	-	RS485*1	-	-	-	-	-	-	-	-	-	-	-	-	-	-	√	-	-
电流型壁挂式 CO <sub>2</sub> 传感器 无显示	TAS-CO2-A0X000	ABS 塑壳	117*85*41	电流: 0~20mA	1200~115200	壁挂	9~36V	-	-	-	-	-	RS485*1	-	-	-	-	-	-	-	-	-	-	-	-	-	-	√	-	-
电流型管道式 CO <sub>2</sub> 传感器 无显示	TAS-CO2-A0X010	ABS 塑壳	117*85*41	电流: 0~20mA	1200~115200	管道式	9~36V	-	-	-	-	-	RS485*1	-	-	-	-	-	-	-	-	-	-	-	-	-	-	√	-	-
电流型壁挂式 CO <sub>2</sub> 传感器 OLED 显示	TAS-CO2-A2X000	ABS 塑壳	117*85*41	电流: 0~20mA	1200~115200	壁挂	9~36V	-	-	-	-	-	RS485*1	-	-	-	-	-	-	-	-	-	-	-	-	-	-	√	-	-
电流型管道式 CO <sub>2</sub> 传感器 OLED 显示	TAS-CO2-A2X010	ABS 塑壳	117*85*41	电流: 0~20mA	1200~115200	管道式	9~36V	-	-	-	-	-	RS485*1	-	-	-	-	-	-	-	-	-	-	-	-	-	-	√	-	-
壁挂式 CO <sub>2</sub> 传感器 CAT1 (开发中)	TAS-CO2-R0XC00	ABS 塑壳	117*85*41	RS485 4G	1200~115200	壁挂	9~36V	-	-	-	-	-	RS485*1	-	-	-	-	-	-	-	-	-	-	-	-	-	-	√	-	-
王字壳光照度传感器 - 无显示	TAS-GZ-R0X000	ABS 塑壳	117*85*54	RS485	1200~115200	壁挂	9~36V	-	-	-	-	-	RS485*1	-	-	-	-	-	-	-	-	-	-	-	-	-	-	√	-	-
王字壳光照度传感器 -OLED	TAS-GZ-R2X000	ABS 塑壳	117*85*54	RS485	1200~115200	壁挂	9~36V	-	-	-	-	-	RS485*1	-	-	-	-	-	-	-	-	-	-	-	-	-	-	√	-	-
电流型王字壳光照度传感器 无显示	TAS-GZ-A0X000	ABS 塑壳	117*85*54	电流: 0~20mA	1200~115200	壁挂	9~36V	-	-	-	-	-	RS485*1	-	-	-	-	-	-	-	-	-	-	-	-	-	-	√	-	-
电流型王字壳光照度传感器 OLED	TAS-GZ-A2X000	ABS 塑壳	117*85*54	电流: 0~20mA	1200~115200	壁挂	9~36V	-	-	-	-	-	RS485*1	-	-	-	-	-	-	-	-	-	-	-	-	-	-	√	-	-
<a href="#">王字壳温湿度传感器 - 无显示</a>	TAS-WS-R0X000	ABS 塑壳	117*85*41	RS485	1200~115200	壁挂	9~36V	-	-	-	-	-	RS485*1	-	-	-	-	-	-	-	-	-	-	-	-	-	-	√	-	-
<a href="#">王字壳温湿度传感器 - 数码管显示</a>	TAS-WS-R1X000	ABS 塑壳	117*85*41	RS485	1200~115200	壁挂	9~36V	-	-	-	-	-	RS485*1	-	-	-	-	-	-	-	-	-	-	-	-	-	-	√	-	-
<a href="#">王字壳温湿度传感器 -OLED 显示</a>	TAS-WS-R2X000	ABS 塑壳	117*85*41	RS485	1200~115200	壁挂	9~36V	-	-	-	-	-	RS485*1	-	-	-	-	-	-	-	-	-	-	-	-	-	-	√	-	-
电流型王字壳温湿度传感器 无显示	TAS-WS-A0X000	ABS 塑壳	117*85*41	电流: 0~20mA	1200~115200	壁挂	9~36V	-	-	-	-	-	RS485*1	-	-	-	-	-	-	-	-	-	-	-	-	-	-	√	-	-
电流型王字壳温湿度传感器 数码管显示	TAS-WS-A1X000	ABS 塑壳	117*85*41	电流: 0~20mA	1200~115200	壁挂	9~36V	-	-	-	-	-	RS485*1	-	-	-	-	-	-	-	-	-	-	-	-	-	-	√	-	-
电流型王字壳温湿度传感器 OLED 显示	TAS-WS-A2X000	ABS 塑壳	117*85*41	电流: 0~20mA	1200~115200	壁挂	9~36V	-	-	-	-	-	RS485*1	-	-	-	-	-	-	-	-	-	-	-	-	-	-	√	-	-
王字壳温湿度传感器 CAT 1 (开发中)	TAS-WS-R0XC00	ABS 塑壳	117*85*41	RS485 4G	1200~115200	壁挂	9~36V	-	-	-	-	-	RS485*1	-	-	-	-	-	-	-	-	-	-	-	-	-	-	√	-	-
<a href="#">86 壳液晶显示温湿度传感器</a>	TAS-WS-R5X030	ABS 塑壳	86*86*26	RS485	1200~115200	壁挂	9~36V	-	-	-	-	-	RS485*1	-	-	-	-	-	-	-	-	-	-	-	-	-	-	√	-	-
<a href="#">扁卡轨式温湿度传感器</a>	TAS-WS-R00020	ABS 塑壳	80*46*28.5	RS485	1200~115200	壁挂	9~36V	-	-	-	-	-	RS485*1	-	-	-	-	-	-	-	-	-	-	-	-	-	-	√	-	-
<a href="#">扁卡轨式大气压力传感器</a>	TAS-QY-R00020	ABS 塑壳	80*46*28.5	RS485	1200~115200	壁挂	9~36V	-	-	-	-	-	RS485*1	-	-	-	-	-	-	-	-	-	-	-	-	-	-	√	-	-
<a href="#">扁卡轨式大气压力温湿度传感器</a>	TAS-WSQY-R00020	ABS 塑壳	80*46*28.5	RS485	1200~115200	壁挂	9~36V	-	-	-	-	-	RS485*1	-	-	-	-	-	-	-	-	-	-	-	-	-	-	√	-	-

[1] 安装方式: 扁卡轨设备为 35mm 导轨式安装, 其它设备为定位孔安装;

[2] 外观颜色: ● 设备为浅灰色;

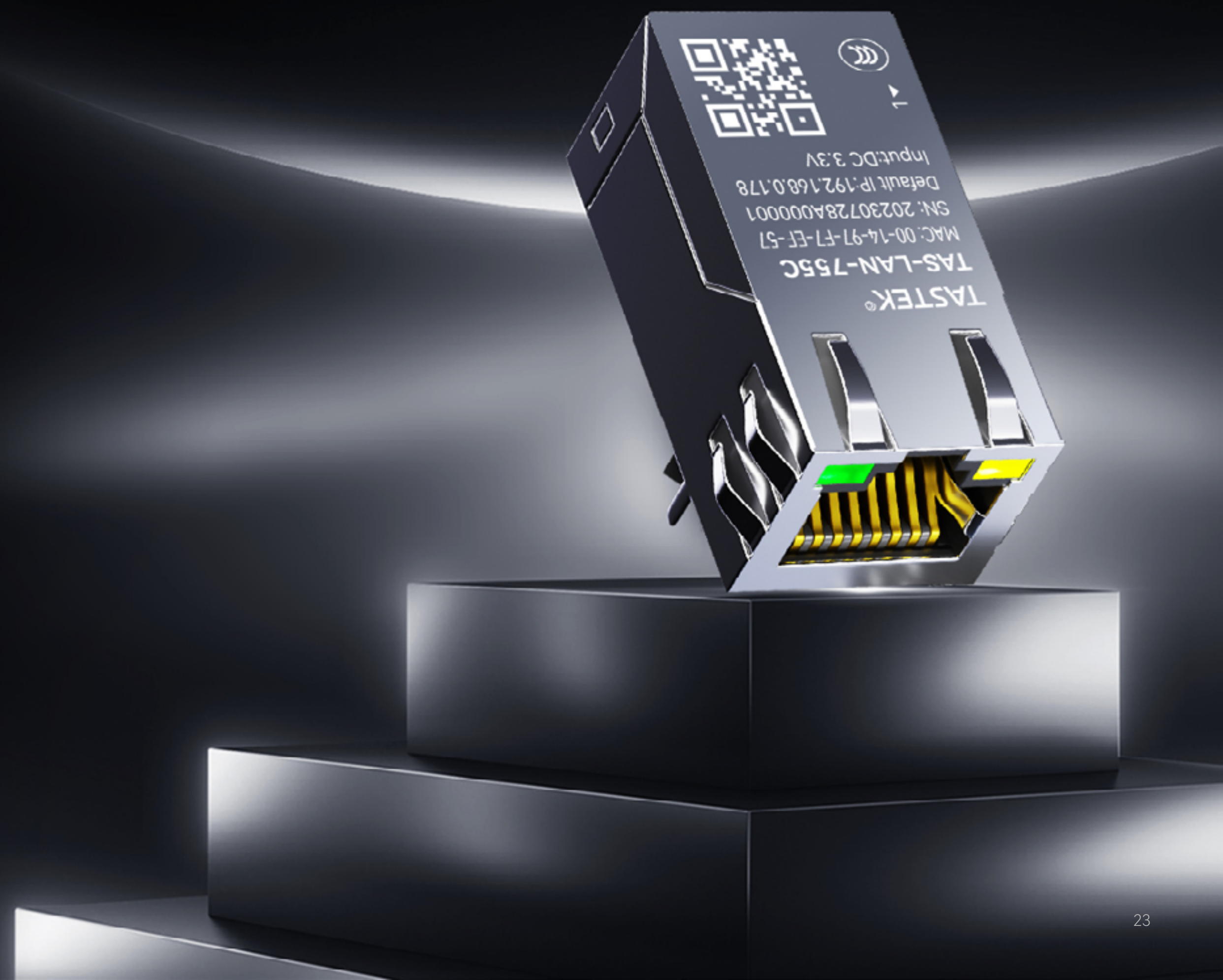
[3] 关于尺寸: 所有设备非净尺寸, 选型表中所描述的尺寸含端子、侧耳或天线接口。

## 模块 / 模组

塔石模块内置多种网络协议与软件功能，确保了产品的兼容性，**无需二次开发**。

全部

图示产品：超级网口（全新）





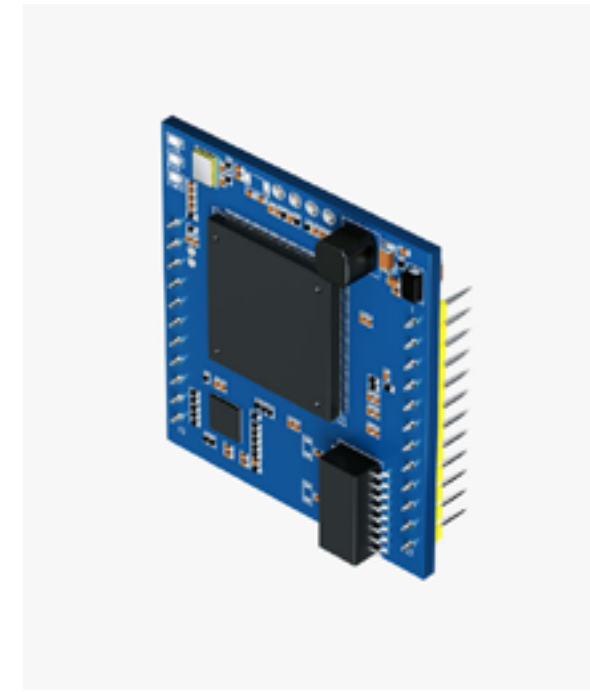
TAS-LAN-750



TAS-LAN-751



TAS-LAN-752



TAS-LAN-753



TAS-LAN-754



全新

TAS-LAN-755C



全新

TAS-LAN-755W



E21V



E29



E29V



E30



E30V



E33



E33V



E36



热销

E36V



E36V-S



L32-433SS22L



L32-433US22L



L32-433UD22S



L32-433UD22I



模块模组   基本参数											模块模组   软件功能																				
型号 (链接)	外壳 / 封装	尺寸* (mm)	网络频段	温度范围	UART	以太网	串口波特率 (bps)	GPS/北斗	电压范围	平均电流	Socket	TCP	UDP	MQTT	HTTP	串口缓存 (KByte)	Modbus RTU/TCP 互转	短信透传	虚拟串口	心跳包	注册包	断线重连	自定义轮询	AT指令	基站定位	网页配置	远程配置	远程批量配置	远程升级	DTU云	
<a href="#">E21V</a>	2.54 间距插针	44*41*10	7 模 15 频 移动 / 联通 / 电信 2G/3G/4G	-30~85°C	1	-	1200~115200	√	9~36V	25mA/12V	4	√	√	√	-	20	√	√	√	√	√	√	√	√	√	√	-	-	-	-	√
<b>E29</b>	贴片 LCC+LGA	29*32*2.3	3 模 11 频 移动 4G/2G 联通 / 电信 4G	-40~85°C	1	-	1200~115200	-	3.3~4.3V	2μA@ 关机 1.7mA@ 睡眠	4	√	√	√	√	10	√	√	√	√	√	√	√	√	√	√	-	√	√	√	√
<a href="#">E29V</a>	2.54 间距插针	44*41*10	3 模 11 频 移动 4G/2G 联通 / 电信 4G	-30~85°C	1	-	1200~115200	-	9~36V	15mA/12V	4	√	√	√	√	10	√	√	√	√	√	√	√	√	√	√	-	√	√	√	√
<a href="#">E29V-G</a>	2.54 间距插针	44*41*10	3 模 11 频 移动 4G/2G 联通 / 电信 4G	-30~85°C	1	-	1200~115200	√	9~36V	15mA/12V	4	√	√	√	√	10	√	√	√	√	√	√	√	√	√	√	-	√	√	√	√
<b>E30</b>	贴片 LCC+LGA	24*24*2.3	移动 / 联通 / 电信 4G	-40~85°C	1	-	1200~115200	-	3.3~4.3V	2μA@ 关机 1.7mA@ 睡眠	4	√	√	√	√	10	√	√	√	√	√	√	√	√	√	√	-	√	√	√	√
<a href="#">E30V</a>	2.54 间距插针	39*33*10	移动 / 联通 / 电信 4G	-30~85°C	1	-	1200~115200	-	5~36V	15mA/12V	4	√	√	√	√	10	√	√	√	√	√	√	√	√	√	√	-	√	√	√	√
<b>E33</b>	贴片 LCC+LGA	14*17*2.2	移动 / 联通 / 电信 NB-IoT	-40~85°C	1	-	1200~115200	-	2.3~4.3V	1.9μA@ 睡眠	1	√	√	√	√	1	√	-	√	√	√	√	√	√	√	-	-	-	-	-	√
<a href="#">E33V</a>	2.54 间距插针	39*33*10	移动 / 联通 / 电信 NB-IoT	-30~85°C	1	-	1200~115200	-	5~36V	15mA/12V	1	√	√	√	√	1	√	-	√	√	√	√	√	√	√	-	-	-	-	-	√
<a href="#">E36</a>	贴片 LCC+LGA	15.6*17.8*2.4	移动 / 联通 / 电信 4G	-30~75°C	1	-	1200~115200	-	3.3~4.3V	20uA @ 关机 3mA @ 休眠	4	√	√	√	√	共享 50	√	√	√	√	√	√	√	√	√	√	-	√	√	√	√
<a href="#">E36V</a>	2.54 间距插针	15.6*17.8*2.4	移动 / 联通 / 电信 4G	-30~75°C	1	-	1200~115200	-	5~36V	25mA/12V	4	√	√	√	√	共享 50	√	√	√	√	√	√	√	√	√	√	-	√	√	√	√
<b>E36V-S</b>	2.54 间距插针	15.6*17.8*2.4	移动 / 联通 / 电信 4G	-30~75°C	1	-	1200~115200	-	5~16V	35mA/12V	4	√	√	√	√	共享 50	√	√	√	√	√	√	√	√	√	√	-	√	√	√	√
<b>TAS-LAN-750</b>	2.54 间距插针	55*23*23	串口转以太网口	-40~85°C	1	1	1200~115200	-	3.3V 或 5V	30mA/5.5V	4	√	√	-	√	1	√	-	√	√	√	√	√	√	√	-	√	-	-	-	√
<a href="#">TAS-LAN-751</a>	2.54 间距插针	54*23.5*21.5	串口转以太网口	-40~85°C	1	1	1200~115200	-	3.3V 或 5V	11mA@5V	3	√	√	√	√	1	√	-	√	√	√	√	√	√	√	-	√	-	-	-	√
<a href="#">TAS-LAN-752</a>	2.54 间距插针	55.5*36*24	串口转以太网口	-40~85°C	2	1	1200~115200	-	VIN 脚 9~36V 或 VDD 脚 3.3V 供电	41mA@12V	2	√	√	√	√	1	√	-	√	√	√	√	√	√	√	-	√	-	-	-	√
<a href="#">TAS-LAN-753</a>	2.54 间距插针	44*41*16.5	串口转以太网口	-40~85°C	3	-	1200~115200	-	VIN 脚 9~36V 或 VDD 脚 3.3V 供电	41mA@12V	3	√	√	√	√	1	√	-	√	√	√	√	√	√	√	-	√	-	-	-	√
<a href="#">TAS-LAN-754</a>	贴片 LCC	14*17*2.4	串口转以太网口	-40~85°C	1	-	1200~460800	-	3.3V 或 5.0V	50mA@5V	3	√	√	√	√	1	√	-	√	√	√	√	√	√	√	-	√	-	-	-	√
<a href="#">TAS-LAN-755C</a>	2.54 间距插针	32.5*20*20mm (带弹片) 32.5*16.5*17mm (不带弹片)	串口转以太网口	-40~85°C	1	1	1200~115200	-	3.3V	15mA@3.3V	3	√	√	√	√	0.5	√	-	-	√	√	√	√	√	√	-	√	-	-	-	√
<b>TAS-LAN-755W</b>	2.54 间距插针	32.5*20*20mm (带弹片) 32.5*16.5*17mm (不带弹片)	串口转以太网口	-40~85°C	1	1	1200~115200	-	3.3V	57mA@3.3V	3	√	√	√	√	1	√	-	-	√	√	√	√	√	√	-	√	-	-	-	√
<b>L32_433SS22L (开发中)</b>	LCC 引脚	22.8*16.8*2.4	LoRa 410~510Mhz	-40~85°C	1	-	300~230400	-	3.3V~5.5V	0.058mA@5V	-	-	-	-	-	0.5	-	-	-	-	-	-	√	√	-	-	-	-	-	-	
<a href="#">L32_433US22L</a>	LCC 引脚	22.8*16.8*2.4	LoRa 410~510Mhz	-40~85°C	1	-	300~230400	-	3.3V~5.5V	0.058mA@5V	-	-	-	-	-	0.5	-	-	-	-	-	-	√	√	-	-	-	-	-	-	
<a href="#">L32_433UD22S</a>	2.54 间距插针	46*21*12.5	LoRa 410~510Mhz	-40~85°C	1	-	300~230400	-	3.3V~5.5V	0.058mA@5V	-	-	-	-	-	0.5	-	-	-	-	-	-	√	√	-	-	-	-	-	-	
<a href="#">L32_433UD22I</a>	2.54 间距插针	36*21*11.6	LoRa 410~510Mhz	-40~85°C	1	-	300~230400	-	3.3V~5.5V	0.058mA@5V	-	-	-	-	-	0.5	-	-	-	-	-	-	√	√	-	-	-	-	-	-	

\*关于尺寸: 所有产品非净尺寸, 选型表中所描述的部分尺寸含插针。

## 物联网周边产品

塔石集线器系列产品支持稳定的远距离传输，  
可实现一对一、一对多等多种传输模式。

全部



物联网周边产品 | 基本参数

型号 (链接) [1]	外壳 [2]	尺寸 [3]	温度范围	电压范围	平均电流	接口	串口波特率	看门狗	光耦隔离	导轨安装	电源防反接	静电保护
<a href="#">TAS-CBT-101</a>	ABS 塑壳	120*70*43.5mm	-30~85°C	7~36V	80mA@12V	RS232*1, RS485*1	300~115200bps	-	-	√	√	√
<a href="#">TAS-CBT-104</a>	ABS 塑壳	120*70*43.5mm	-30~85°C	7~36V	80mA@12V	RS232*1, RS485*1	300~115200bps	-	√	√	√	√
<a href="#">TAS-HUB-124</a>	ABS 塑壳	121.5*71.5*35mm	-30~85°C	9~36V	40mA@12V	RS232*1, RS485*5	300~115200bps	√	√	√	√√	√

[1] 安装方式: 35mm 导轨式安装;

[2] 外观颜色: ● 设备为蓝色;

[3] 关于尺寸: 所有设备非净尺寸, 选型表中所描述的尺寸含端子、侧耳或天线接口。



TAS-CBT-101



TAS-CBT-104



TAS-HUB-124

## 辅料

塔石除了物联网产品外，还为用户提供了**丰富的辅料**，包括但不限于各种传感器探头、设备天线等。

全部





外置铜探头



高温金属防水探头



外延宽温探头



外置 PE 探头



外置精装探头



外延精装探头



外延防水探头



外延高灵敏探头



高分子防尘滤层探头



外延普通探头



外延四分管螺纹探头



外延金属防水探头



外置铜探头



高温金属防水探头



外延宽温探头



外延防水探头



外延高灵敏探头



高分子防尘滤层探头



外置 PE 探头



外置精装探头



外延精装探头



外延普通探头



外延四分管螺纹探头



外延金属防水探头



30cm 4G 吸盘天线



10cm 4G 吸盘天线



Wi-Fi 双频 2.4G 5.8G 吸盘天线



LoRa 吸盘天线



LTE+4G 羽毛船桨天线



Wi-Fi 老鼠尾巴 5DB 胶棒天线



短 3DB Wi-Fi 胶棒天线



5G 胶棒天线



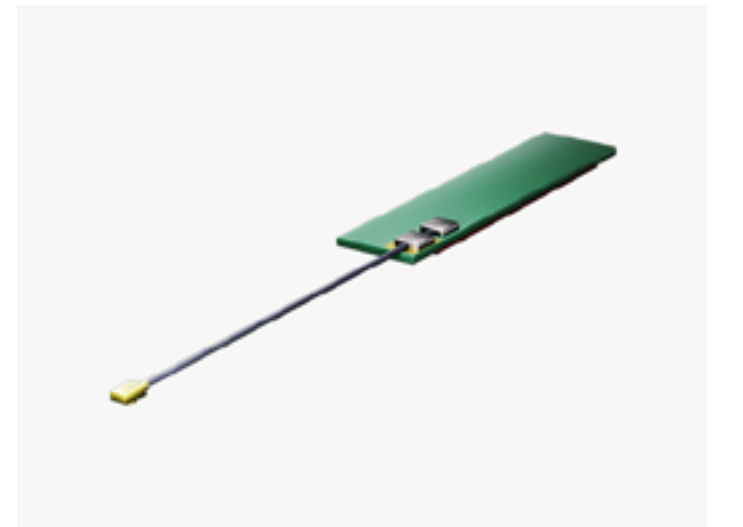
5G 吸盘天线



4G 贴片天线



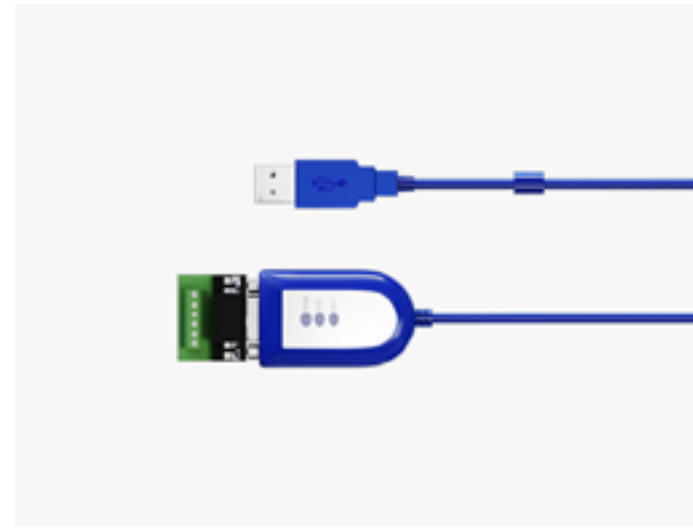
GPS+BD 定位双模天线



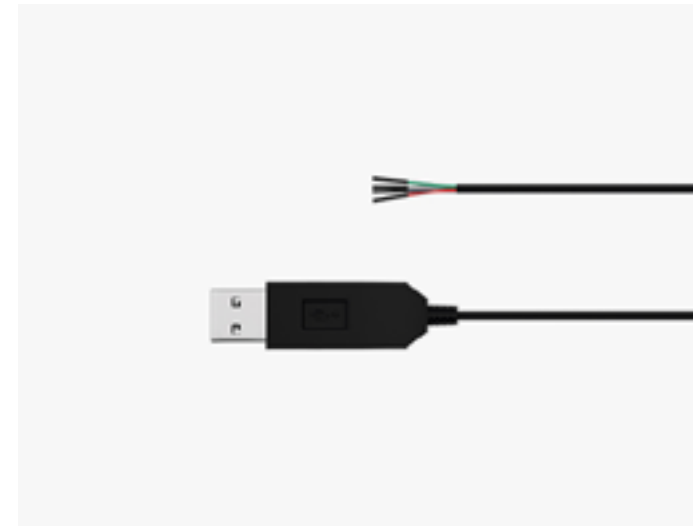
4G 3G 2G-NB-IoT/PCB 内置天线



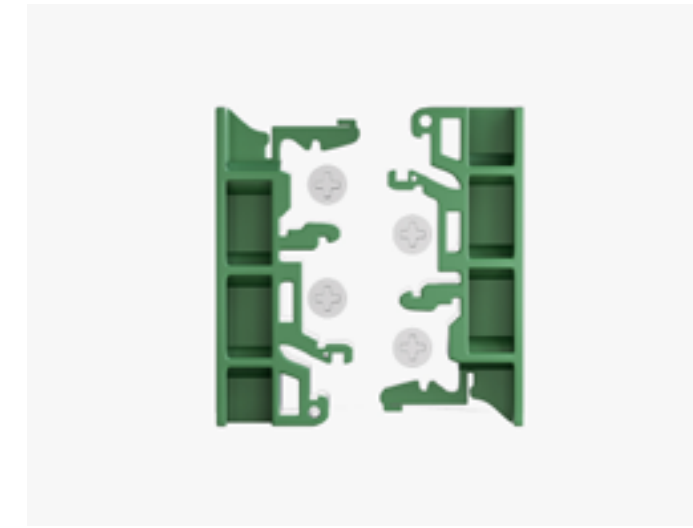
网线



USB 转 485 串口配置线



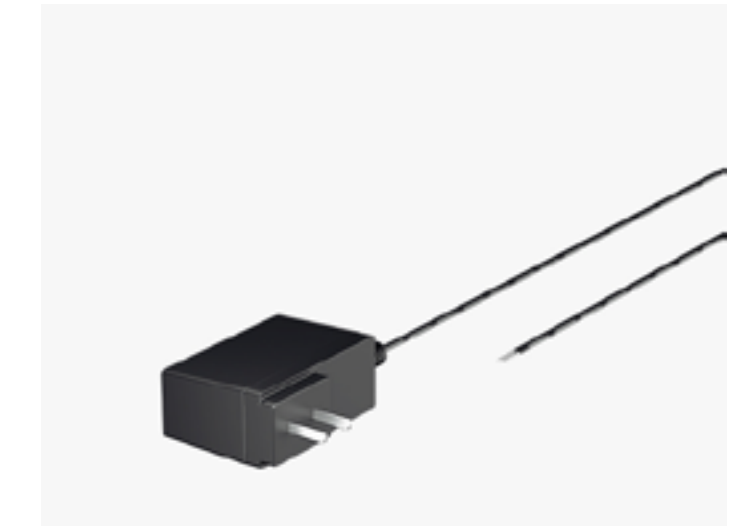
USB 转 TTL 串口配置线



DTU 导轨支架



电源适配器（插孔式）



电源适配器（压线式）

杭州塔石物联网科技有限公司

地址：浙江省杭州市萧山区金城路 1288 号高运汇丰大厦 16 楼

电话：0571-82965032

商务合作：sales@tastek.cn

技术支持：support@tastek.cn

官网：www.tastek.cn



塔石 天猫旗舰店



塔石 官方公众号

TASTEK<sup>®</sup>

ESEEZ

塔石旗下

选型手册上使用和显示的所有商标、标志皆属塔石或其许可人所有。未经事先书面许可，任何人不得以任何方式使用塔石名称及塔石的商标、标记。选型手册上、产品的规格及外观如有更改，恕不另行通知。实际产品的颜色可能与在手册上显示的颜色不同。本品手册中的图片非真实照片，可能会出现细微的细节差异。本手册中所有内容受版权法的保护，所有版权由塔石或其许可方拥有。未经杭州塔石物联网科技有限公司事先书面许可，任何人不得将本手册上的任何内容以任何方式进行复制、修改、传播、经销、翻印。如需更多详细资料，请浏览我们的网站 [www.tastek.cn](http://www.tastek.cn)。