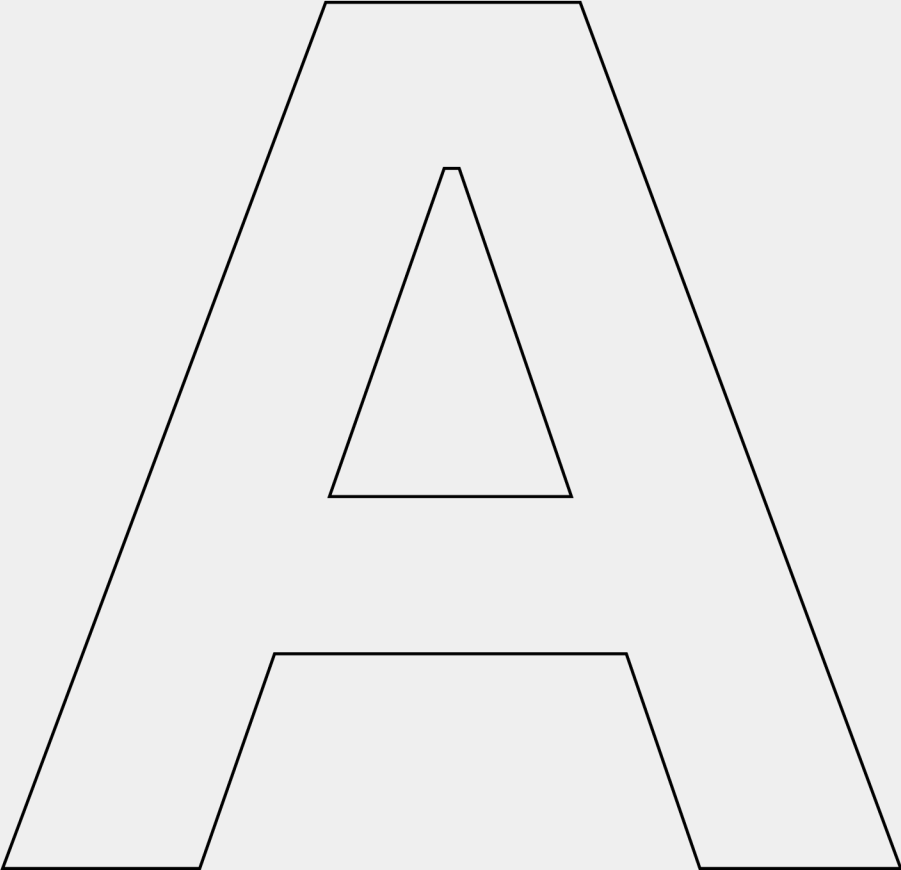


BRAND VISUAL IDENTITY SYSTEM

品牌视觉形象识别系统手册

BRAND VISUAL IDENTITY
SYSTEM

Basic
System
基础部分



A-01

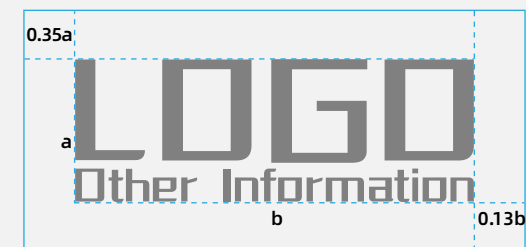
品牌Logo 标志安全预留空间

品牌Logo是重要的品牌识别元素，它承载了企业愿景和品牌信念。

标志在使用过程中会缩小或者放大使用，可能会出现不良效果，为确保标志的正确与完整性，需预留空间确保标志效果。

擎赞商标网

标志安全预留空间



A-02

透明底品牌Logo图 及标志实际最小尺寸

透明底品牌Logo图可应用于数字媒体、印刷等场景。

标志在使用过程中过分缩小可能会出现模糊不清的不良效果，为确保标志的正确与完整性。标志实际最小尺寸宽需大于或等于25mm。



透明底品牌Logo

实际最小尺寸

LOGO
Other Information] $X \geq 10\text{mm}$

当标志的宽小于25mm时不可使用，
宽大于或等于25mm时，可以使用，
标志可根据需要，无限等比放大使用。

A-03

Logo墨稿 透明底Logo墨稿

为了适应不同载体的传播需求，标志除标准色稿外，需制定墨稿，保证标志在对外形象中保持一致。此图为标志的墨稿，使用范围主要应用于黑白印刷或单色印刷。

The image shows the logo '擎赞商标网' in a bold, black, sans-serif font. The text is centered on a white background. A thick horizontal line is positioned below the text, and a vertical line extends downwards from the right side of the text, ending in a small upward-pointing arrowhead.

Logo墨稿

The image shows the logo '擎赞商标网' in a bold, black, sans-serif font, centered on a solid yellow background. The logo's structure, including the horizontal line below and the vertical line with arrowhead on the right, is identical to the previous version.

透明底Logo墨稿

A-04

Logo反白稿 透明底Logo反白稿

为了适应不同载体的传播需求，标志除标准色稿外，需制定反白稿，保证标志在对外形象中保持一致。此图为标志的反白，使用范围主要应用于背景色较深的载体。



Logo反白稿



透明底Logo反白稿

A-05

标准色

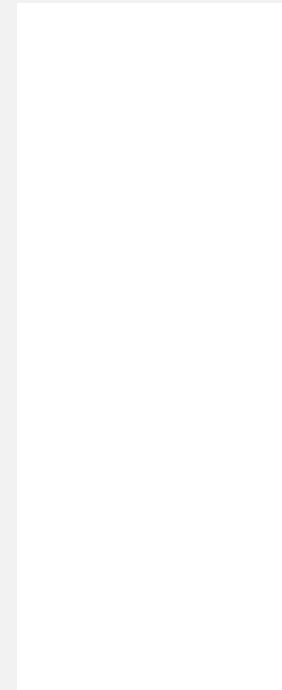
标准色是象征企业精神及文化的重要因素，通过视觉传达产生强烈印象，达到色彩在视觉识别中的重要作用。



#cc3931

R204
G57
B49

C0
M72
Y75
K20



#ffffff

R255
G255
B255

C0
M0
Y0
K0

A-06

专用印刷字体规范

品牌专用字是品牌视觉体系中一个重
要视觉元素，规范、统一使用品牌专
用字体能够塑造一致的品牌体验。

万事胜意平安喜乐

ABCDEFGHIJKLMNOPQRSTUVWXYZ

abcdefghijklmnopqrstuvwxyz

0123456789@#\$%^&*

阿里巴巴普惠体 Bold

一般应用于标题、正文

万事胜意平安喜乐

ABCDEFGHIJKLMNOPQRSTUVWXYZ

abcdefghijklmnopqrstuvwxyz

0123456789@#\$%^&*

阿里巴巴普惠体 Medium

一般应用于标题、正文

万事胜意平安喜乐

ABCDEFGHIJKLMNOPQRSTUVWXYZ

abcdefghijklmnopqrstuvwxyz

0123456789@#\$%^&*

阿里巴巴普惠体 Regular

一般应用于标题、正文、说明文字