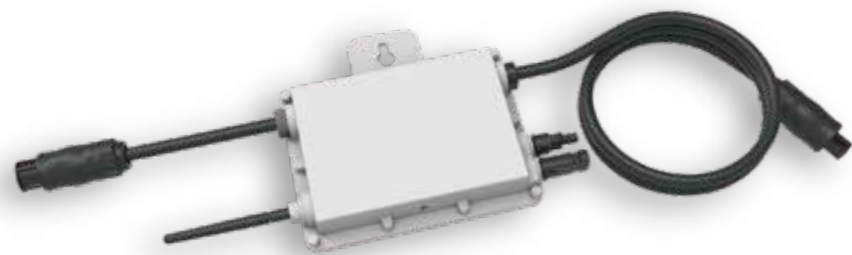
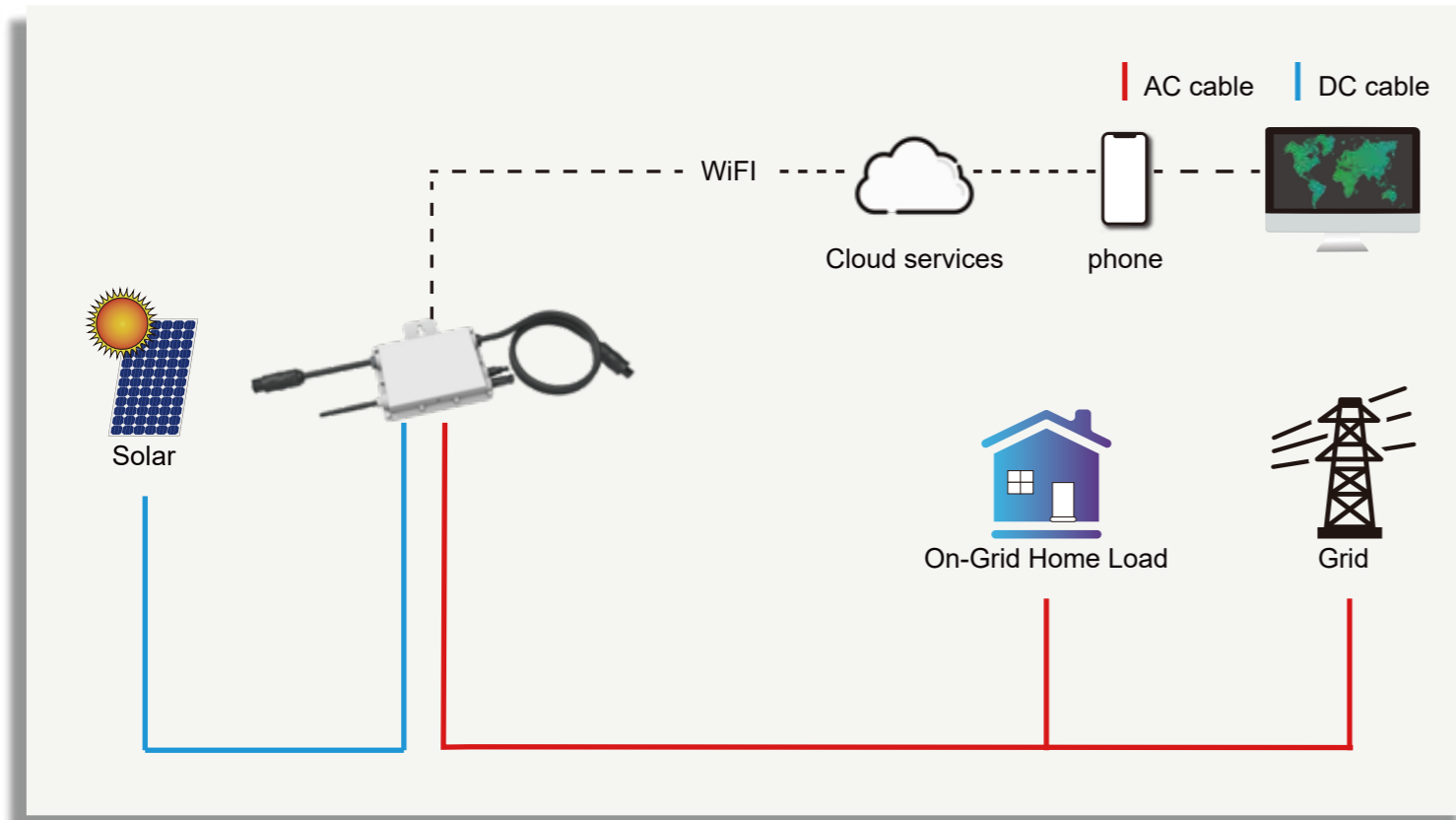


Microinversor

TM-300 / 500 TL-L1



R Soporta la compensación de la potencia reactiva

Comunicación PLC, Zigbee o WIFI

1 MPP tracker, monitorización del nivel del módulo

⏻ Función de apagado rápido

🔧 Grado de protección IP67, 10 años de garantía

Microinversor

Modelo	TM-300TL-L1-230	TM-500TL-L1-230
Datos de entrada (DC)		
Potencia de entrada recomendada (STC)	210~400W (1 pieza)	210~600W (1 pieza)
Máxima tensión continua de entrada		60V
Rango de tensión MPPT		25~55V
Rango de tensión continua de funcionamiento		20~60V
Max. Corriente de cortocircuito DC		19.5A
Corriente de entrada DC máxima		13A
Número de MPPT/Cadenas por MPPT		1 / 1
Datos de salida (AC)		
Salida de potencia nominal	300W	500W
Salida de corriente nominal	1.3A	2.2A
Tensión nominal/Intervalo (puede variar según las normas de la red)	230V / 195.5-253V	230V / 195.5-253V
Frecuencia nominal/Intervalo		50 / 60Hz
Frecuencia ampliada/rango		45~55Hz / 55~65Hz
Factor de potencia		>0.99
Máximo de unidades por rama	17	10
Eficiencia		
Eficiencia ponderada CEC		95%
Eficiencia máxima del inversor		96.5%
Eficiencia estática MPPT		99%
Consumo de energía nocturna		50mW
Datos mecánicos		
Rango de temperatura ambiente		-40~65°C
Tamaño (mm)		212 ANCHO x 229 ALTO x 40 FONDO (sin soporte de montaje ni cable)
Peso (kg)		3.5
Tipo de enfriamiento		Enfriamiento natural
Capacidad ambiental de la caja		IP67
Características		
Compatibilidad		Compatible con módulos fotovoltaicos de 60 a 72 células
Comunicación		Línea de alimentación/ WiFi / Zigbee
Estándar de conexión a la red eléctrica		EN50549-1, VDE0126-1-1, VDE 4105, ABNT NBR 16149, ABNT NBR 16150, ABNT NBR 62116, RD1699, UNE 206006 IN, UNE 206007-1 IN, IEEE1547
Seguridad EMC / Estándar		UL 1741, IEC62109-1/-2, IEC61000-6-1, IEC61000-6-3, IEC61000-3-2, IEC61000-3-3
Garantía		10 años