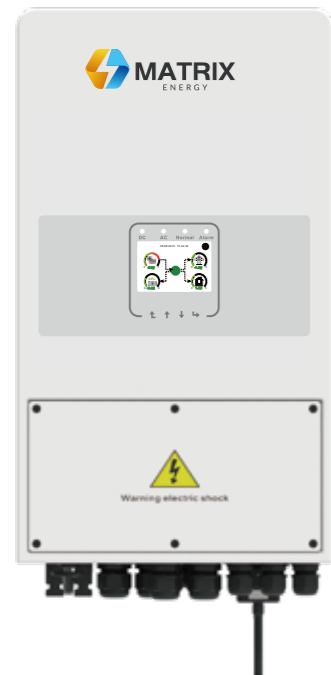
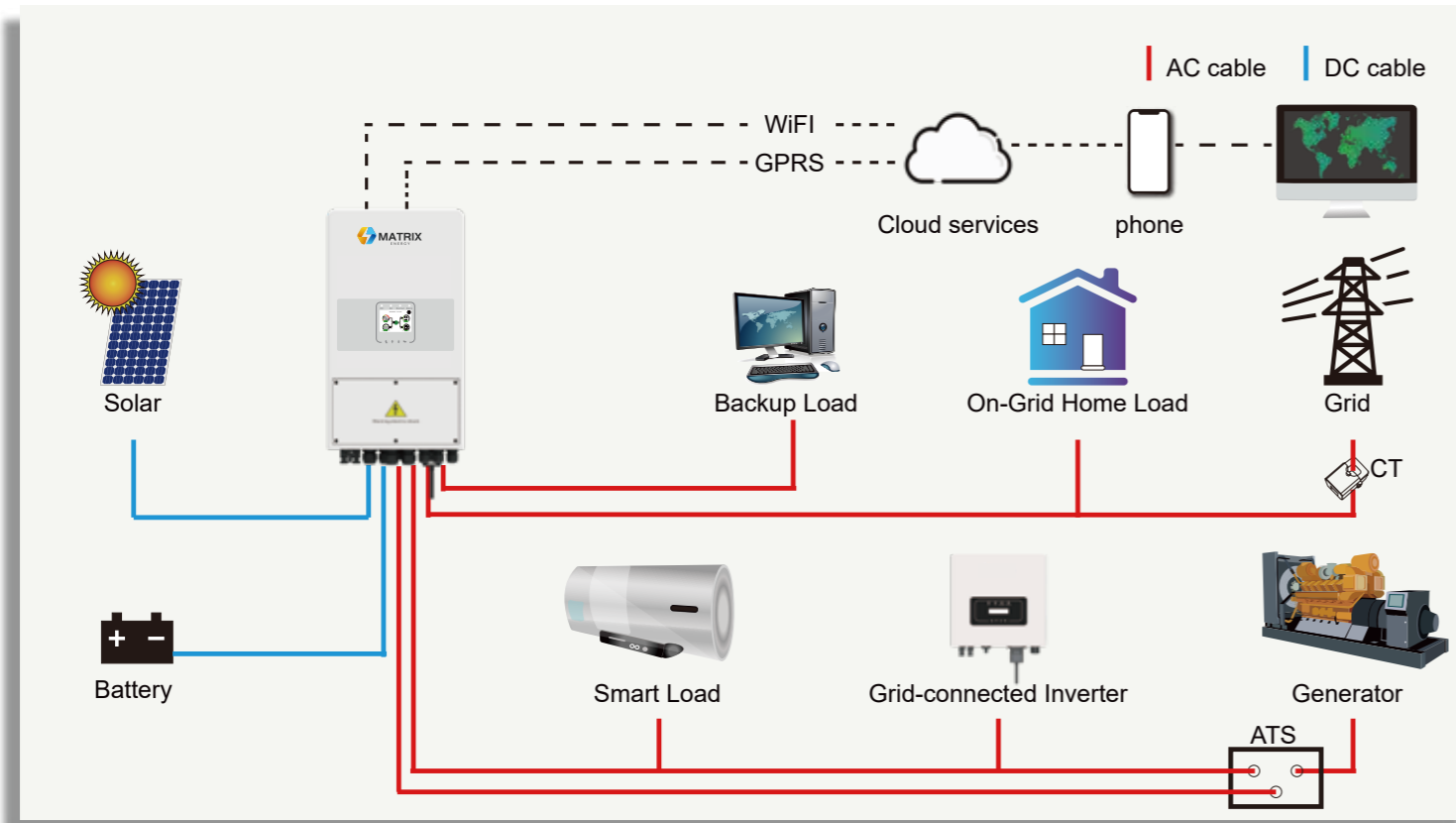


Inversor híbrido

T300-3K6 / 5K / 6KTL-L2



- LCD táctil de colores, grado de protección IP65
- 6 periodos de tiempo para la carga/descarga de la batería
- Corriente máxima de carga/descarga de 135 A
- Control de caída de frecuencia, máx.16 piezas en paralelo
- Acoplamiento DC y acoplamiento AC para adaptar el sistema solar existente
- Soporta el almacenamiento de energía del generador diesel

| Modello | T300-3K6TL-L2 | T300-5KTL-L2 | T300-6KTL-L2 |
|----------------------------------------------------------------------|-------------------------------------------------------------------------------------------------|--------------|--------------|
| Datos de entrada de la batería | | | |
| Tipo de Batería | Batería de plomo o de iones de litio | | |
| Rango de voltaje de la batería (V) | 40~60 | | |
| Corriente de carga máx. Corriente de carga (A) | 90 | 120 | 135 |
| Corriente máx. Corriente de descarga (A) | 90 | 120 | 135 |
| Curva de carga | 3 etapas/ecualización | | |
| Sensor de temperatura externo | Sí | | |
| Estrategia de carga para batería de iones de litio | Autoadaptación al BMS | | |
| Datos de entrada de la cadena FV | | | |
| Máx. Potencia de entrada DC (W) | 4680 | 6500 | 7800 |
| Tensión nominal de entrada FV (V) | 370 (125~500) | | |
| Tensión de arranque (V) | 125 | | |
| Rango del MPPT (V) | 150~425 | | |
| Rango de tensión continua a plena carga (V) | 300~425 | | |
| Corriente de entrada FV (A) | 13+13 | | |
| Máx. Corriente de cortocircuito (Isc) FV (A) | 17+17 | | |
| Número de MPPT / Cadenas por MPPT | 2/1+1 | | |
| Datos de salida AC | | | |
| Potencia nominal de salida AC y del SAI (W) | 3600 | 5000 | 6000 |
| Potencia máxima de salida AC (W) | 3960 | 5500 | 6600 |
| Potencia de pico (fuera de la red) | 2 veces la potencia nominal, 10 s | | |
| Corriente nominal de salida AC (A) | 16.4 | 22.7 | 27.3 |
| Máx. Corriente alterna (A) | 18 | 25 | 30 |
| Máx. Paso continuo AC (A) | 35 | | |
| Factor de potencia de salida | 0.8 de adelanto a 0.8 de retraso | | |
| Frecuencia y tensión de salida | 50/60Hz; L/N/PE 220/230Vac (Monofásico) | | |
| Tipo de red | Monofásico | | |
| Distorsión armónica de corriente | THD<3% (Carga lineal<1.5%) | | |
| Eficiencia | | | |
| Eficiencia máxima | 97.60% | | |
| Eficiencia Euro | 96.50% | | |
| Eficiencia de MPPT | 99.90% | | |
| Protección | | | |
| Protección contra el rayo en la entrada de la red eléctrica | Integrada | | |
| Protección anti-isla | Integrada | | |
| Protección contra polaridad inversa en la entrada de la cadena de FV | Integrada | | |
| Detección de resistencia de aislamiento | Integrada | | |
| Unidad de supervisión de la corriente residual | Integrada | | |
| Protección contra sobrecarga de corriente de salida | Integrada | | |
| Protección contra cortocircuitos en la salida | Integrada | | |
| Protección contra sobretensiones | Integrada | | |
| Protección contra el rayo en la entrada de la red eléctrica | Tipo II DC / Tipo II AC | | |
| Certificaciones y normas | | | |
| Regulación de la red | CEI 0-21, VDE-AR-N 4105, NRS 097, IEC 62116, IEC 61727, G99, G98, VDE 0126-1-1, RD 1699, C10-11 | | |
| Seguridad EMC / Estándar | IEC/EN 61000-6-1/2/3/4, IEC/EN 62109-1, IEC/EN 62109-2 | | |
| Datos generales | | | |
| Intervalo de temperatura de funcionamiento (°C) | -45~60°C, >45°C Reducción de potencia | | |
| Refrigeración | Refrigeración inteligente | | |
| Ruido (dB) | Enfriamiento natural | | |
| Comunicación con BMS | <30 dB | | |
| Peso (kg) | RS485; CAN | | |
| Tamaño (mm) | 20.5 | | |
| Grado de protección | 330 ANCHO x 580 ALTO x 232 FONDO | | |
| Estilo de instalación | IP65 | | |
| Garantía | Montado en pared | | |
| | 5 años | | |